

 STUDIO GEM



per
UNIVERSITA' DEGLI STUDI
MILANO-BICOCCA

 STUDIO GEM

STUDIO 15



CHI SIAMO



Studio GEM è una **società sportiva** dilettantistica, affiliata a diversi enti di promozione sportiva, quali FIDS (Federazione italiana Danza sportiva), FGI, LIBERTAS, OPES e CSEN.

Fondato nel **1995**, Studio GEM è uno spazio dedicato alla **danza, al fitness, al ballo di coppia e alle discipline aeree**.

Lo Studio propone un **calendario settimanale molto fitto** (oltre 200 corsi a settimana tenuti da 70 insegnanti provenienti da tutto il mondo).

Situato in **Corso di Porta Vigentina 35**, appena a dieci minuti a piedi da Piazza del Duomo a Milano, è uno spazio di **1500 mq** su tre livelli, divisi in 11 grandi sale, uno studio medico, due sale fitness, spogliatoi con docce per uomini e donne e due ampi spazi di attesa, convertibili in aree volte a organizzare importanti workshop e openclass con maestri di fama mondiale

La sua prossimità a diversi complessi scolastici e universitari fa sì che sia frequentato da un pubblico giovane, che ha la possibilità di condividere le proprie passioni e di farle crescere in un ambiente amichevole e familiare.

Di seguito il link del sito web: <https://studio-gem.it/>

A chi è rivolta la convenzione

STUDIO GEM

-

UNIMIB

- Studenti iscritti a UNIMIB
(dotati di tesserino
universitario)
 - Personale dipendente UNIMIB
(dotati di tesserino
universitario)
-



IL SERVIZIO OFFRE

una scontistica del 20%

su ogni tipo di abbonamento, ovvero:

- Singoli corsi;
- Pacchetti Open.

una scontistica del 10%

su merchandising abbigliamento Adidas

venduto in struttura

N.B. Le scontistiche non si sommano ad altre promozioni

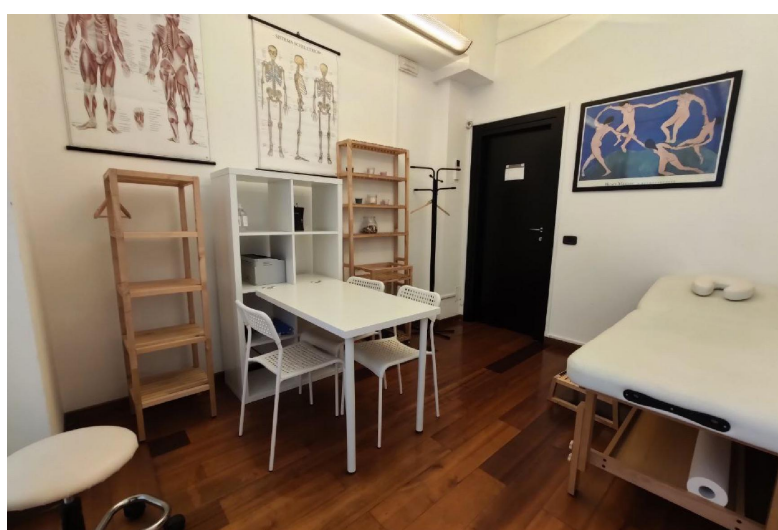
In aggiunta al servizio abbonamento,
l'interessato avrà i seguenti **ONERI**:

➤ **€ 25 di TESSERAMENTO**

(di validità annuale)

➤ **Consegna di un
CERTIFICATO MEDICO SPORTIVO
non agonistico, con riferimento a ECG**

*(la visita potrà essere prenotata ed
effettuata in sede con un medico
convenzionato, alla quota agevolata
di € 35 per i tesserati)*



Prima dell'iscrizione

L'interessato potrà svolgere
fino a un massimo
di **3 lezioni di prova**
(*su prenotazione*)

- ❑ al contributo di **€10 ciascuna**
per i maggiorenni.

*(quota che verrà scalata
nell'eventualità di iscrizione al
corso provato)*

Il tesserato avrà inoltre a disposizione:

- armadietti;
- spogliatoi;
- servizi igienici;
- distributori di snacks e bevande.

Contatti

Studio Gem Milano

GEOS ssdl

Corso di Porta Vigentina, 35

20122, Milano

Tell. +39.02.36754860

Cell. +39.348.6487025

Email. info@studio-gem.it

<https://studio-gem.it/>



STUDIO GEM