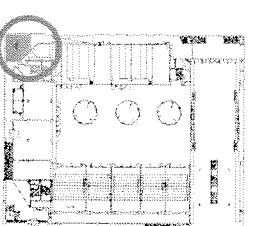
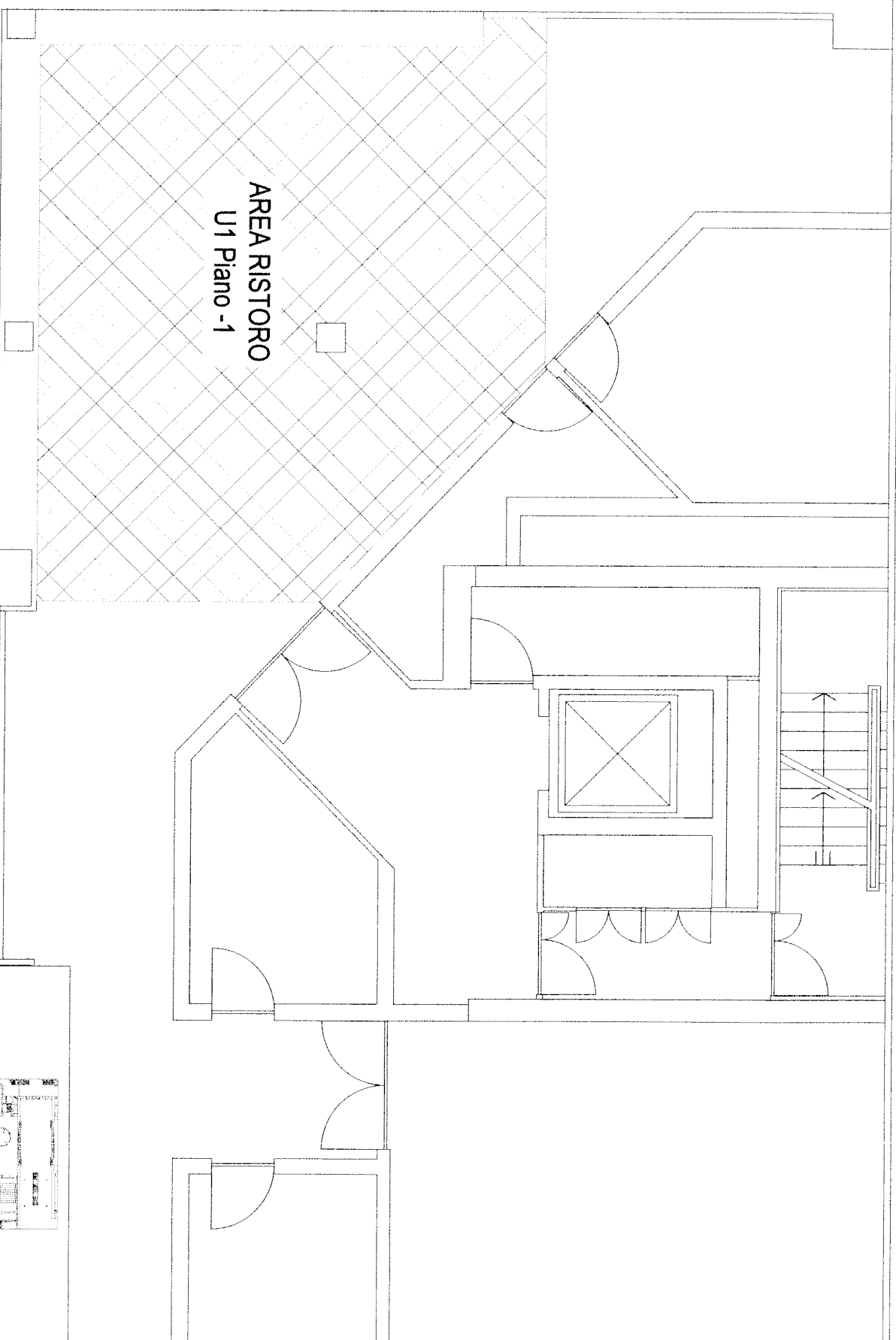


# TAVOLA 1

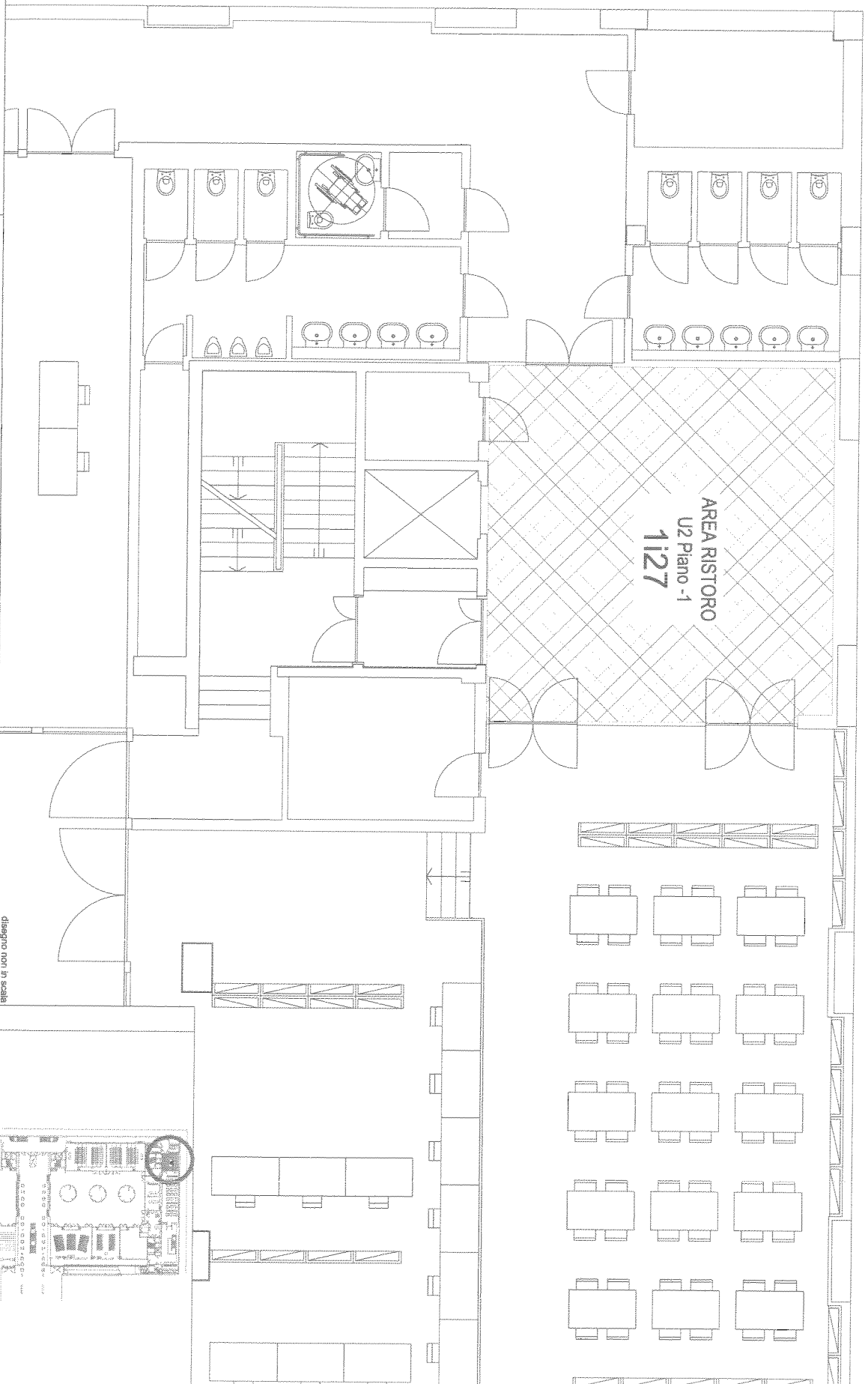
**EDIFICIO U1**  
Piano Primo Interrato  
Piazza della Scienza, 1 - Milano

disegno non in scala



**UNIVERSITA' DEGLI STUDI DI MILANO - Bicocca**  
ALFA R.T.S.





AREA RISTORO  
U2 Piano -1  
1i27

disegno non in scala

# TAVOLA 2

**EDIFICIO U2**  
Piano Primo Interrato  
Piazza della Scienza, 3 - Milano

ultima revisione - marco gnavasoni - data di stampa 2 luglio 2015



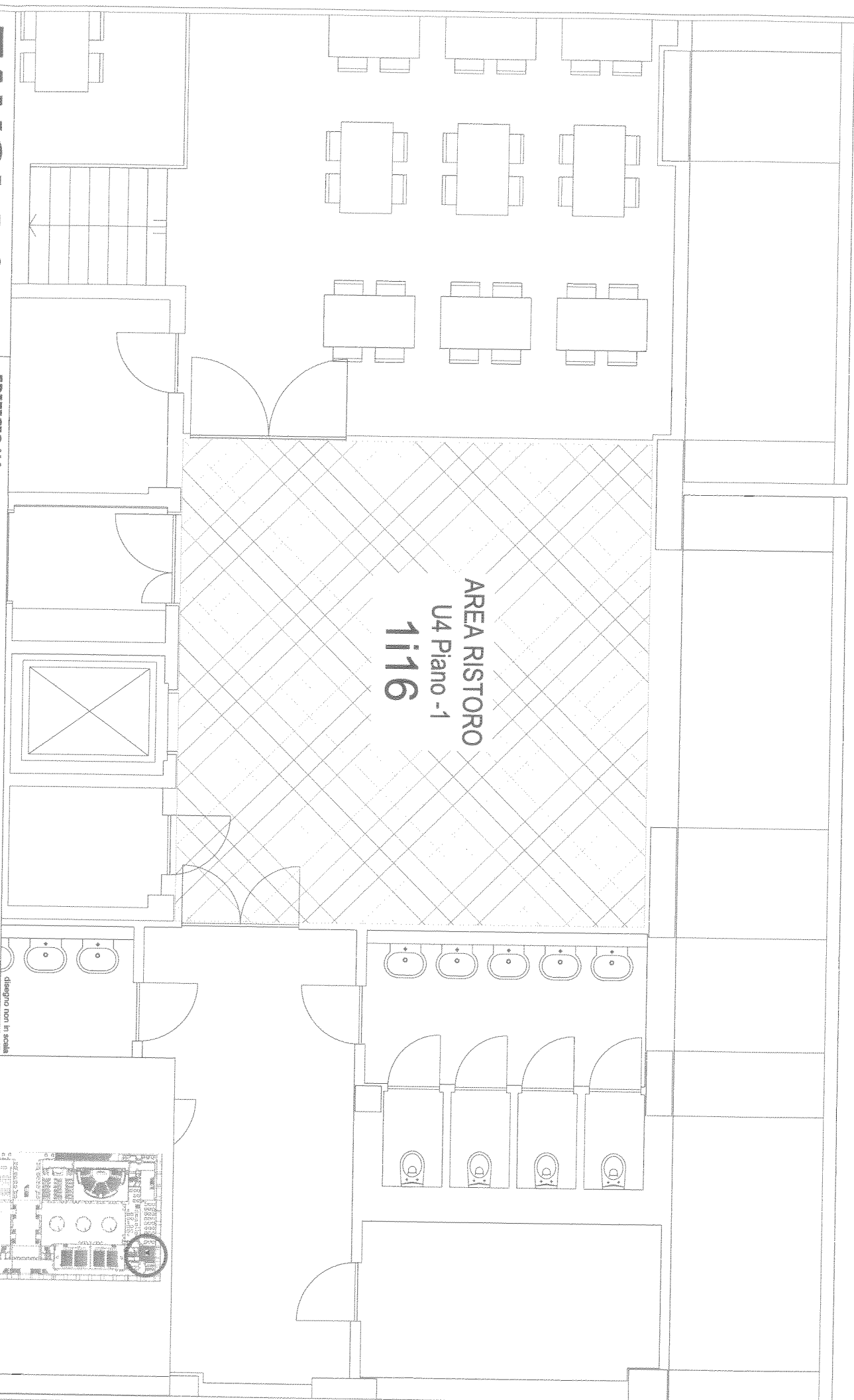
**UNIVERSITA' DEGLI STUDI DI  
MILANO - BICOCCA**  
AREA R.L.S.



# TAVOLA 3

**EDIFICIO U4**  
Piano Primo Interrato  
Piazza della Scienza, 4 - Milano

AREA RISTORO  
U4 Piano -1  
**1i16**



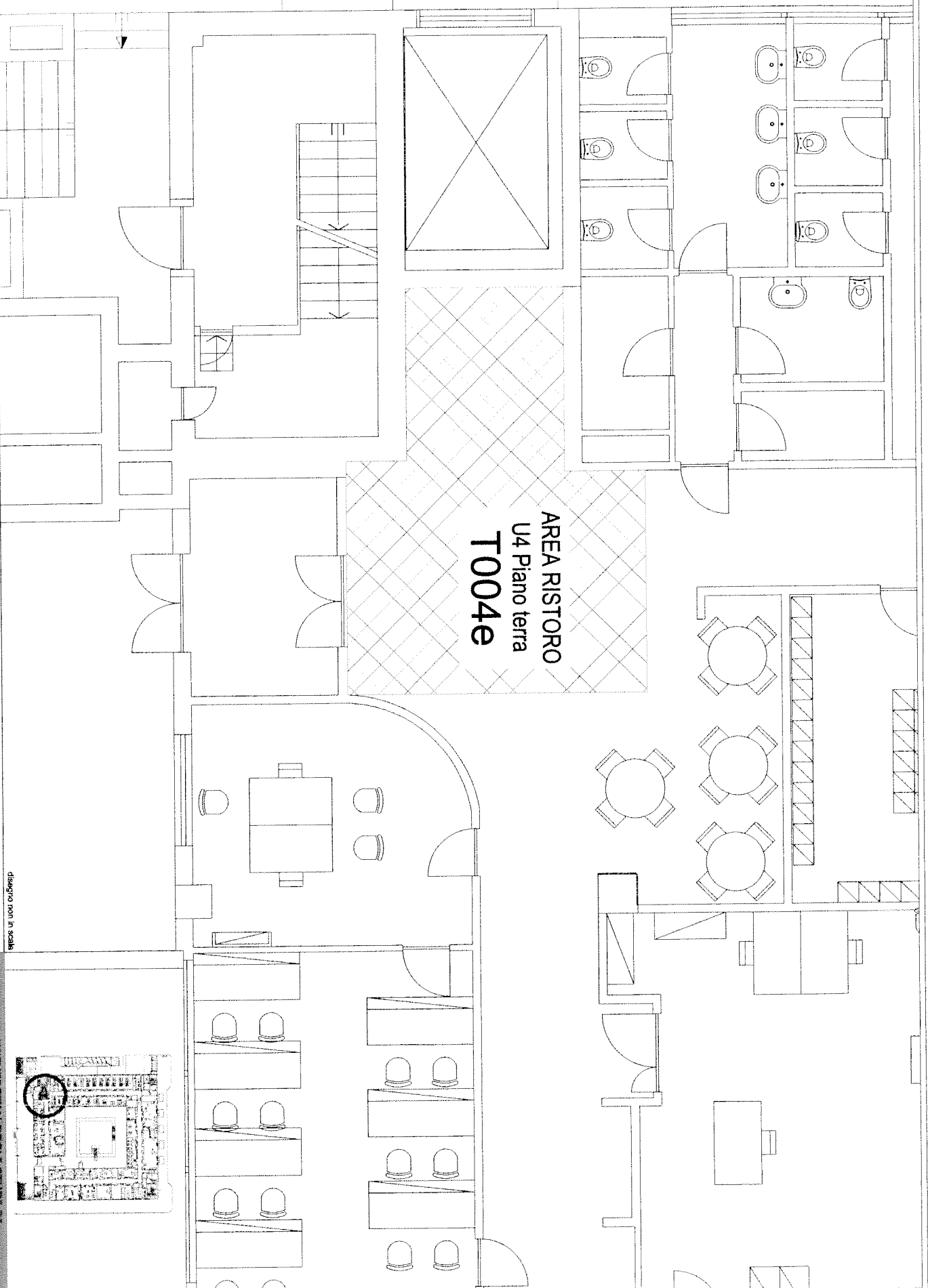
disegno non in scala

ultima revisione - marco gervasoni - data di stampa 2 luglio 2015



**UNIVERSITA' DEGLI STUDI DI MILANO - BICOCCA**  
ALFA R.T.S.  
via Belfiore 10 - 20126 Milano (MI)  
tel. 02/5747.1 - fax 02/5747.200  
e-mail: info@alfa-rt.it





AREA RISTORO  
U4 Piano terra  
T004e

disegno non in scala

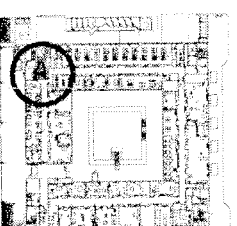
# TAVOLA 4

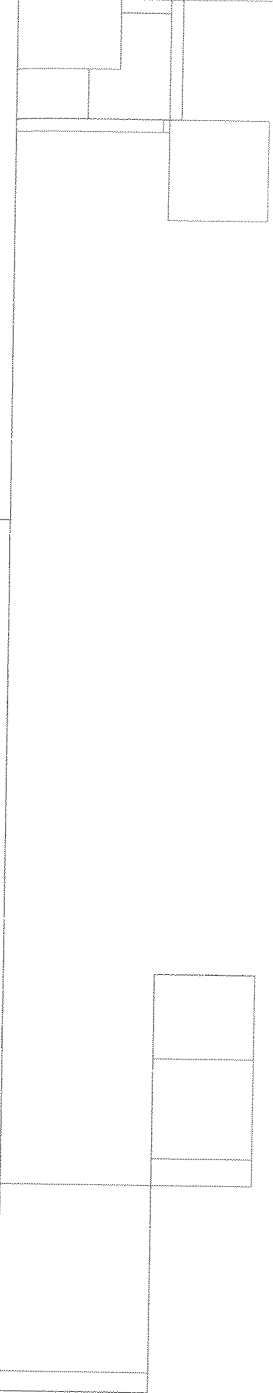
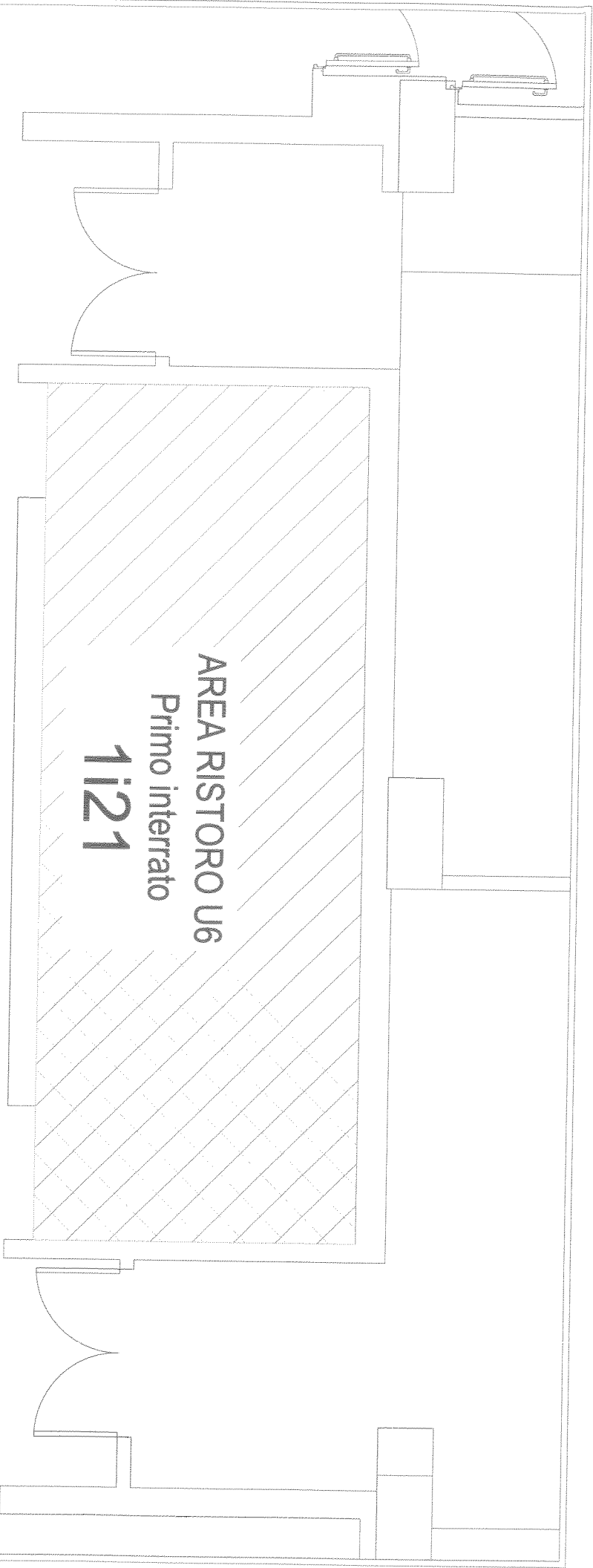
**EDIFICIO US**  
Piano Terra  
Via Roberto Cozzi, 55 - Milano

ultima revisione - marco garavito - data di stampa 2 luglio 2015

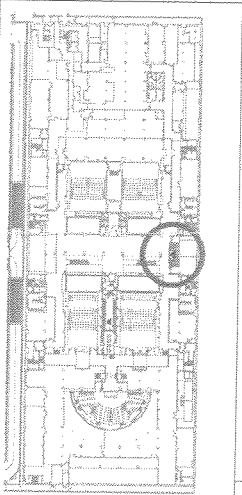


UNIVERSITÀ DEGLI STUDI DI  
MILANO - BICOCCA  
AREA R.I.S.





disegno non in scala



# TAVOLA 5

**EDIFICIO U6**  
Piano Primo Interrato  
Piazza dell'Ateneo Nuovo, 1 - Milano

ultima revisione - marca gervasoni - data di stampa 2 luglio 2015



AREA RISTORO U6 Piano 2  
UNIVERSITÀ DEGLI STUDI DI  
MILANO - BICOCCA  
AREA R.I.S.  
Area di ricerca in architettura

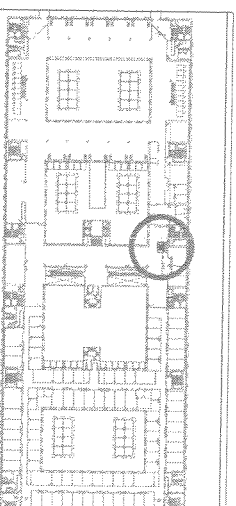


# TAVOLA 6

**EDIFICIO U6**  
Piano Secondo  
Piazza dell'Ateneo Nuovo, 1 - Milano

AREA RISTORO U6  
secondo piano  
**2023a**

disegno non in scala



ultima revisione - marco gervasoni - data di stampa 2 luglio 2015



**UNIVERSITA' DEGLI STUDI DI  
MILANO - ROCOCA  
AREA R.I.S.**

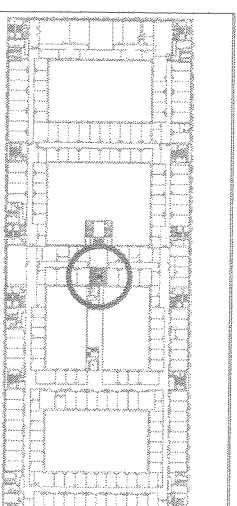


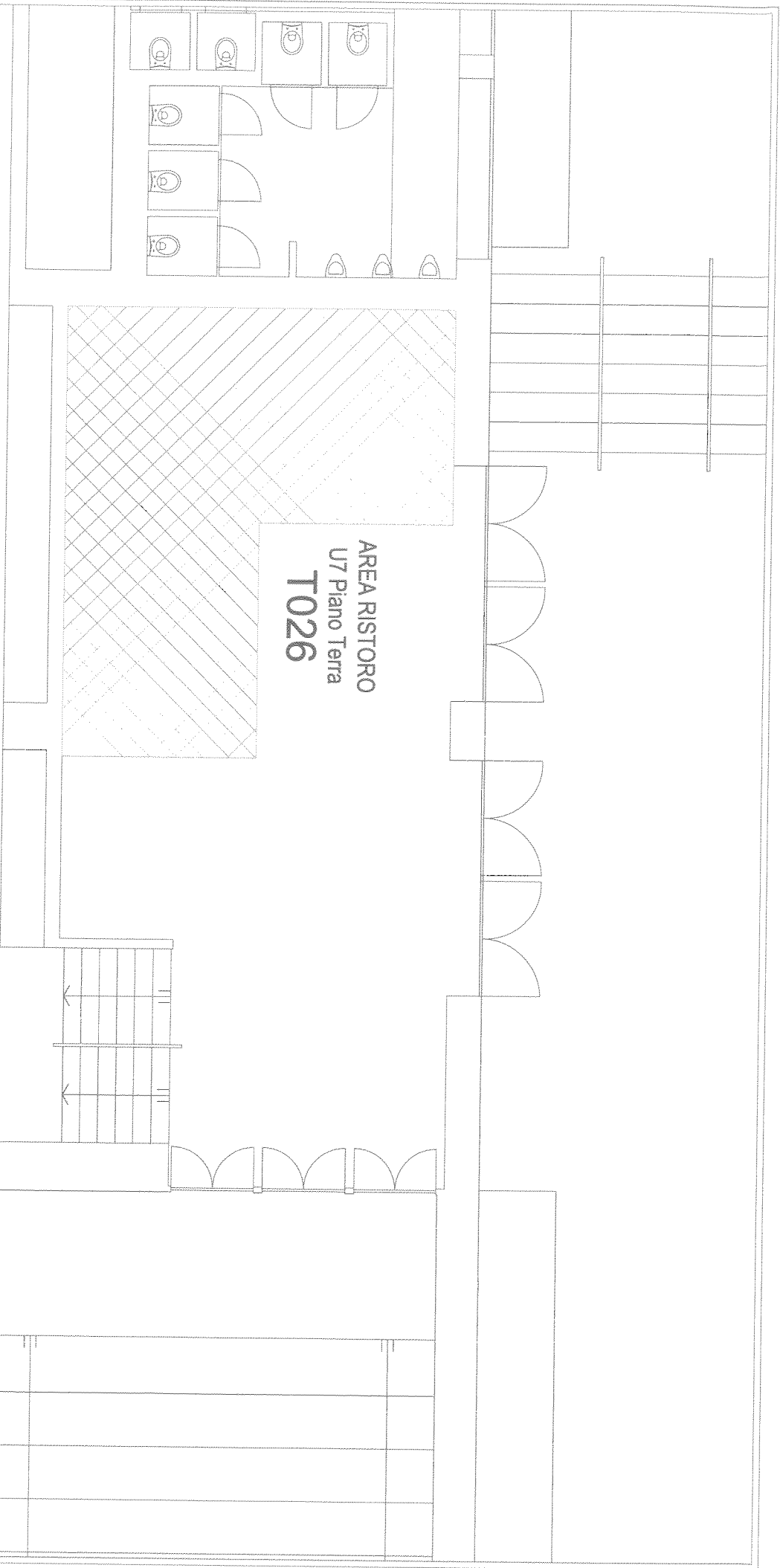
# TAVOLA 7

**EDIFICIO U6**  
Piano Quarto  
Piazza dell'Ateneo Nuovo, 1 - Milano

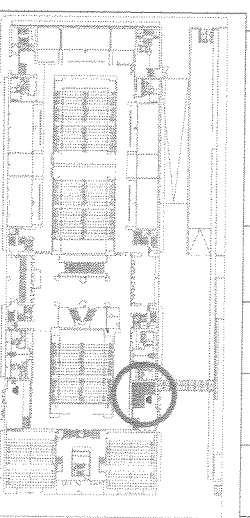
AREA RISTORO U6  
Quarto piano  
4042b

disegno non in scala





disegno non in scala



# TAVOLA 8

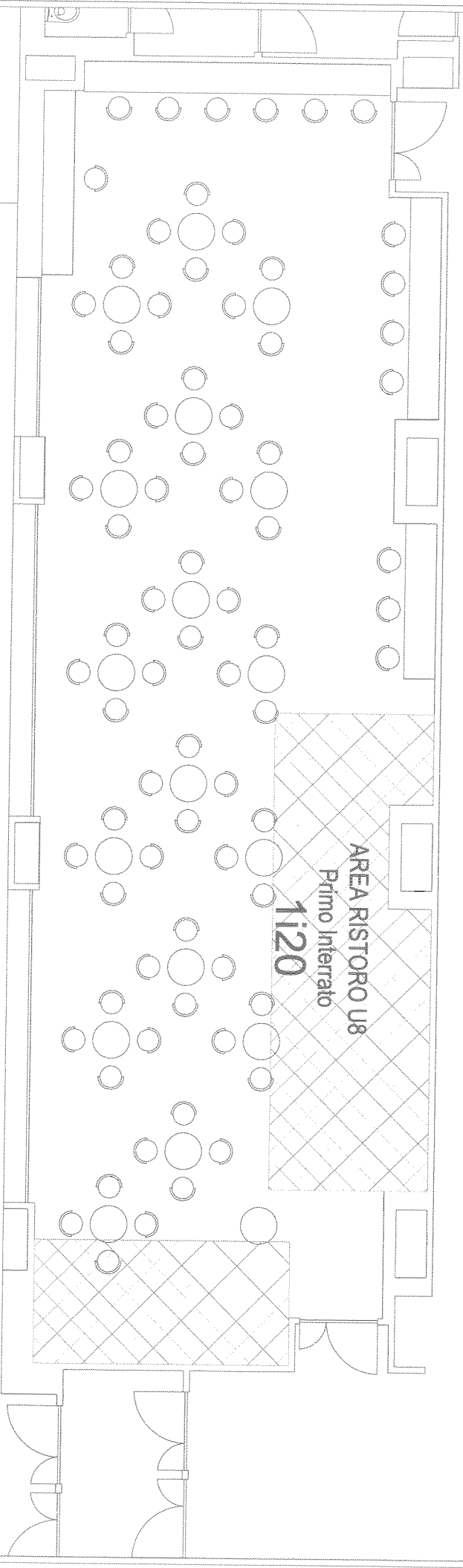
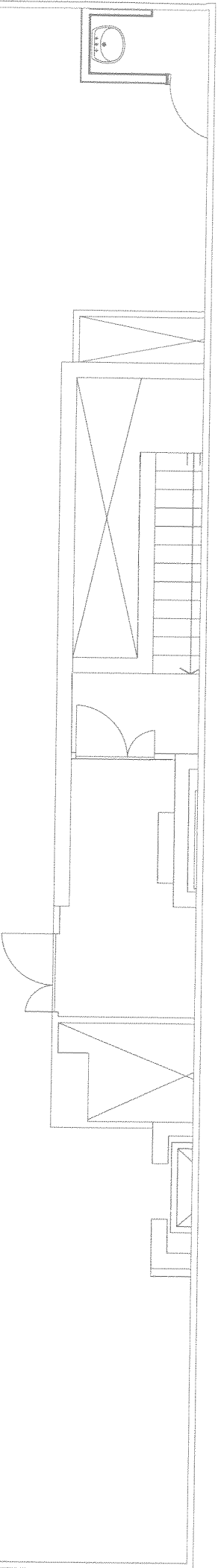
**EDIFICIO U7**  
Piano Terra  
Via Bicocca degli Arcimboldi, 8 - Milano

ultima revisione - marco garavasoni - data di stampa 2 luglio 2015



**UNIVERSITA' DEGLI STUDI DI MILANO - BICOCCA**  
AREA R.I.S.

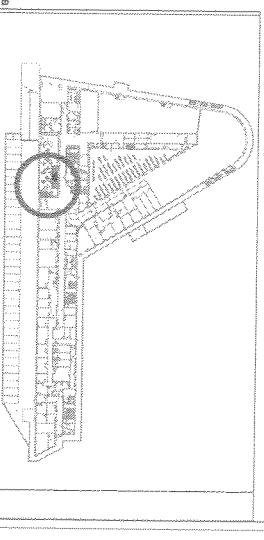




# TAVOLA 9

**EDIFICIO U8**  
Piano Terra  
Via Cadore, 48 - Monza

disegno non in scala



ultima revisione - marco.gervasini - data di stampa 2 luglio 2015

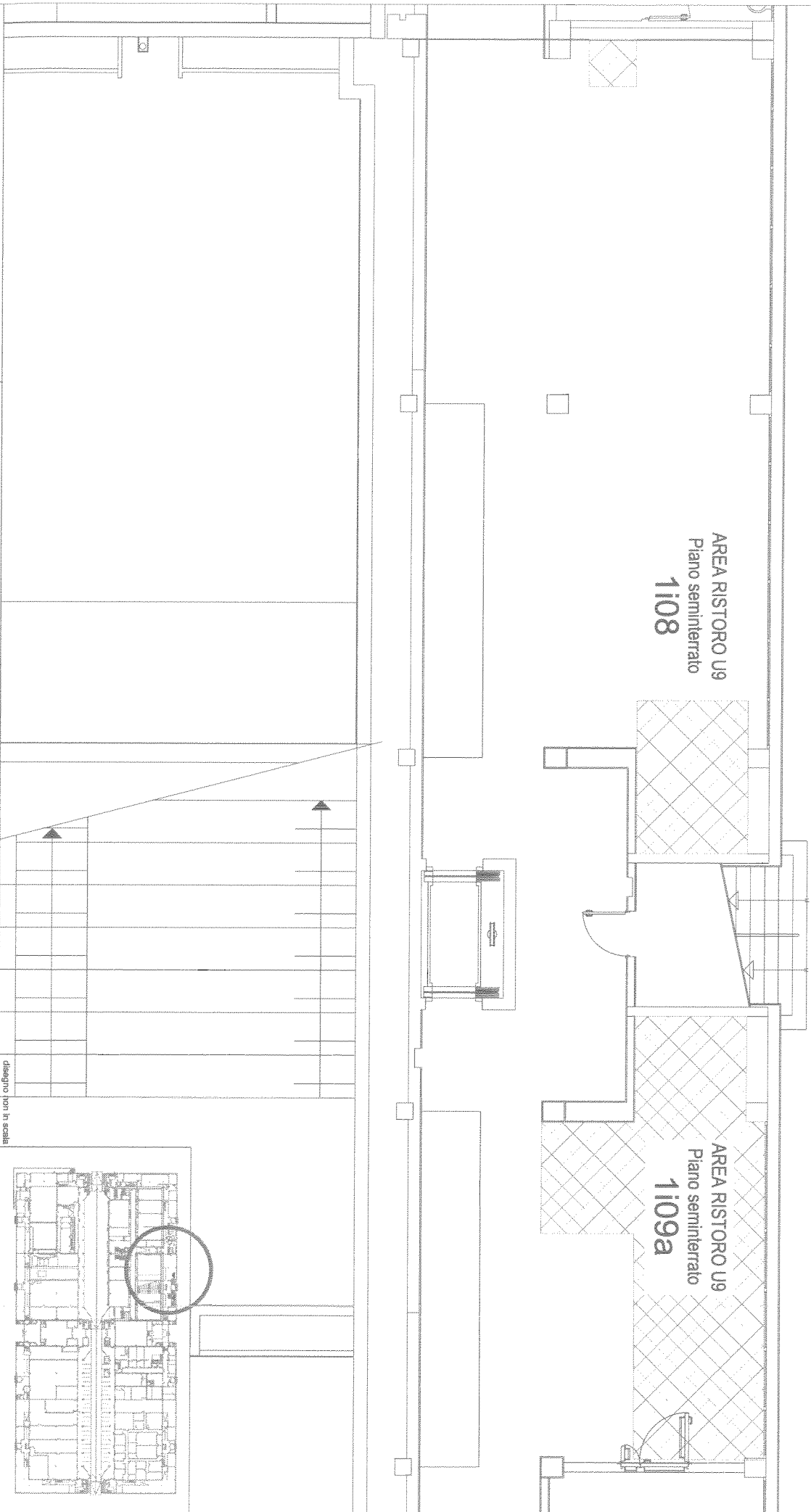


**UNIVERSITA' DELLO STUDIO DI MILANO - RICOCCA**  
AREA R.I.S.

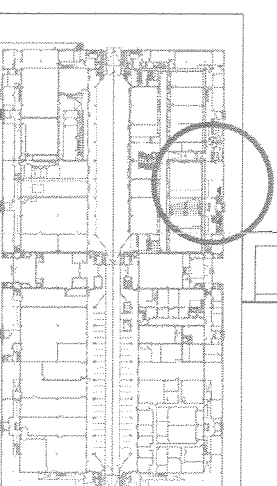


# TAVOLA 10

**EDIFICIO U9**  
Piano Primo Interrato  
Viale dell'Innovazione, 10 - Milano



disegno non in scala



ultima revisione - marco gervasoni - data di stampa 2 luglio 2015



**UNIVERSITA' DEGLI STUDI DI  
MILANO - RICCOCÀ**  
Area R.I.S.  
Via dell'Innovazione, 10 - Milano

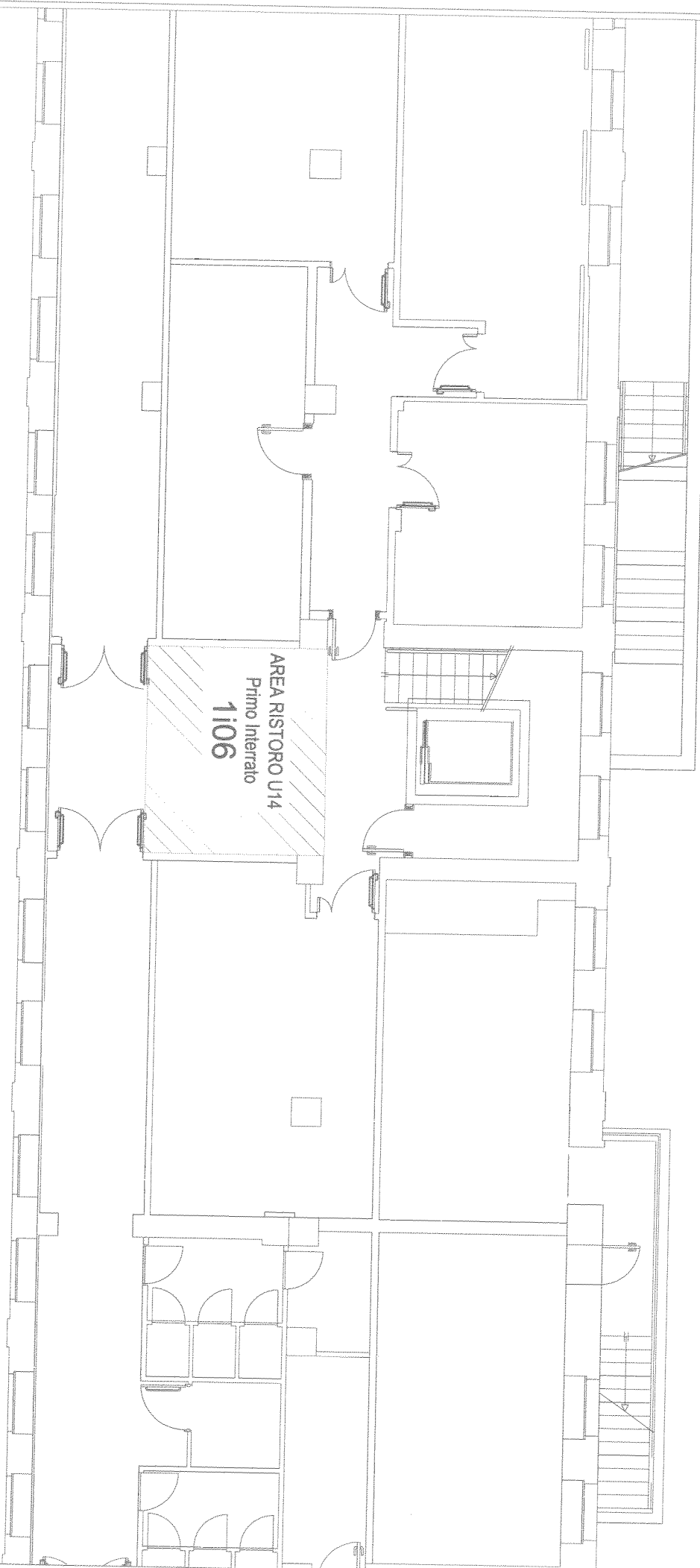


# TAVOLA 11

**EDIFICIO U14**  
Piano Primo Interrato  
Viale Sarca, 336 - Milano

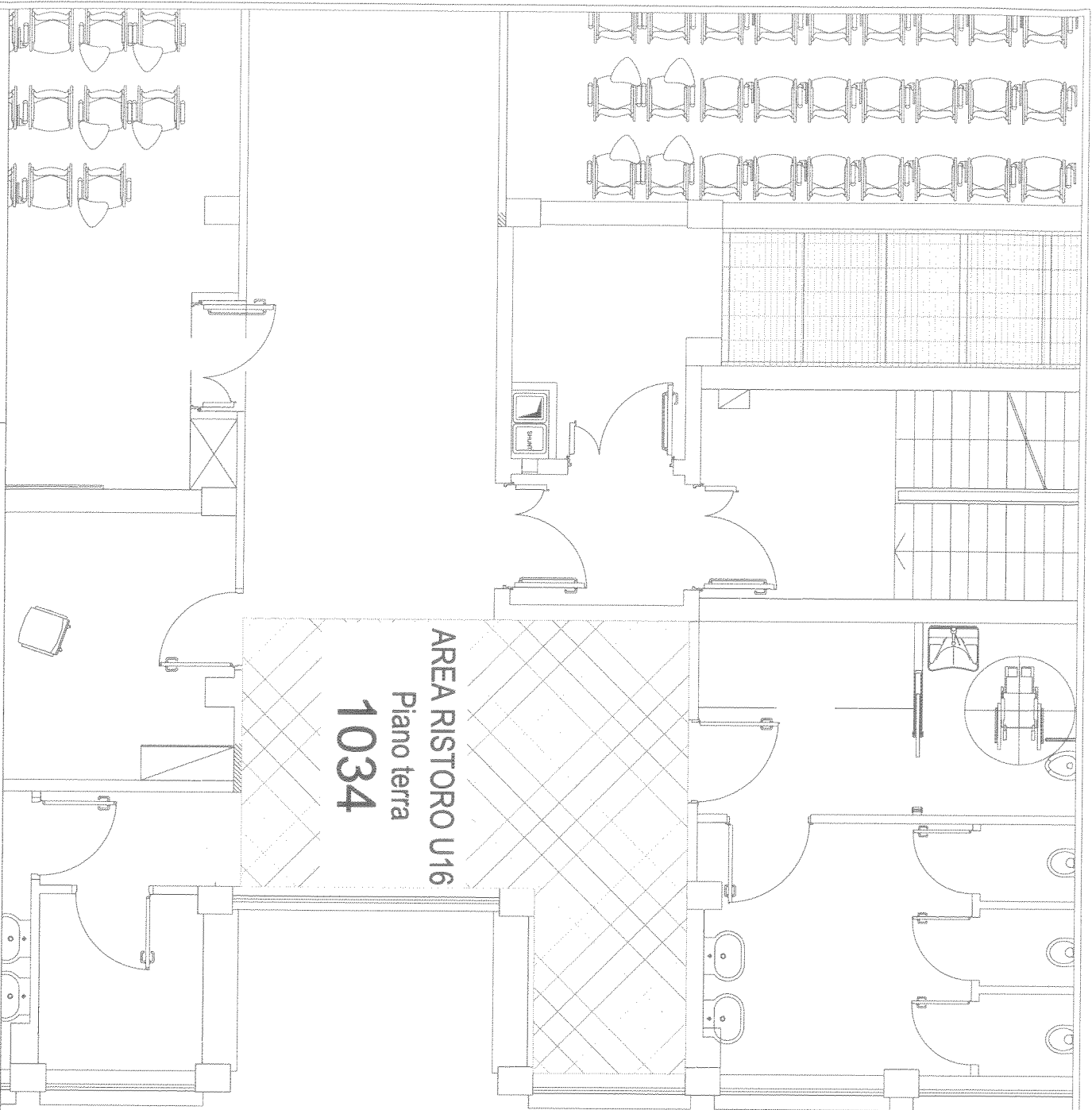
disegno non in scala

ultima revisione - marco garavito - data di stampa 2 luglio 2015



**UNIVERSITA' DEGLI STUDI DI MILANO - DICCOCCA**  
AREA R.I.S.  
Via dell'Industria 15 - 20133 Milano (MI)



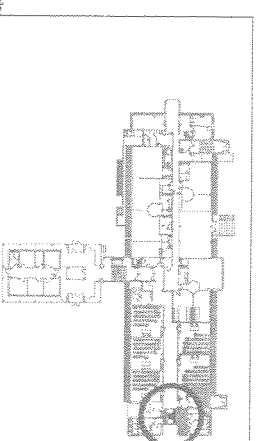


disegno non in scala

# TAVOLA 12

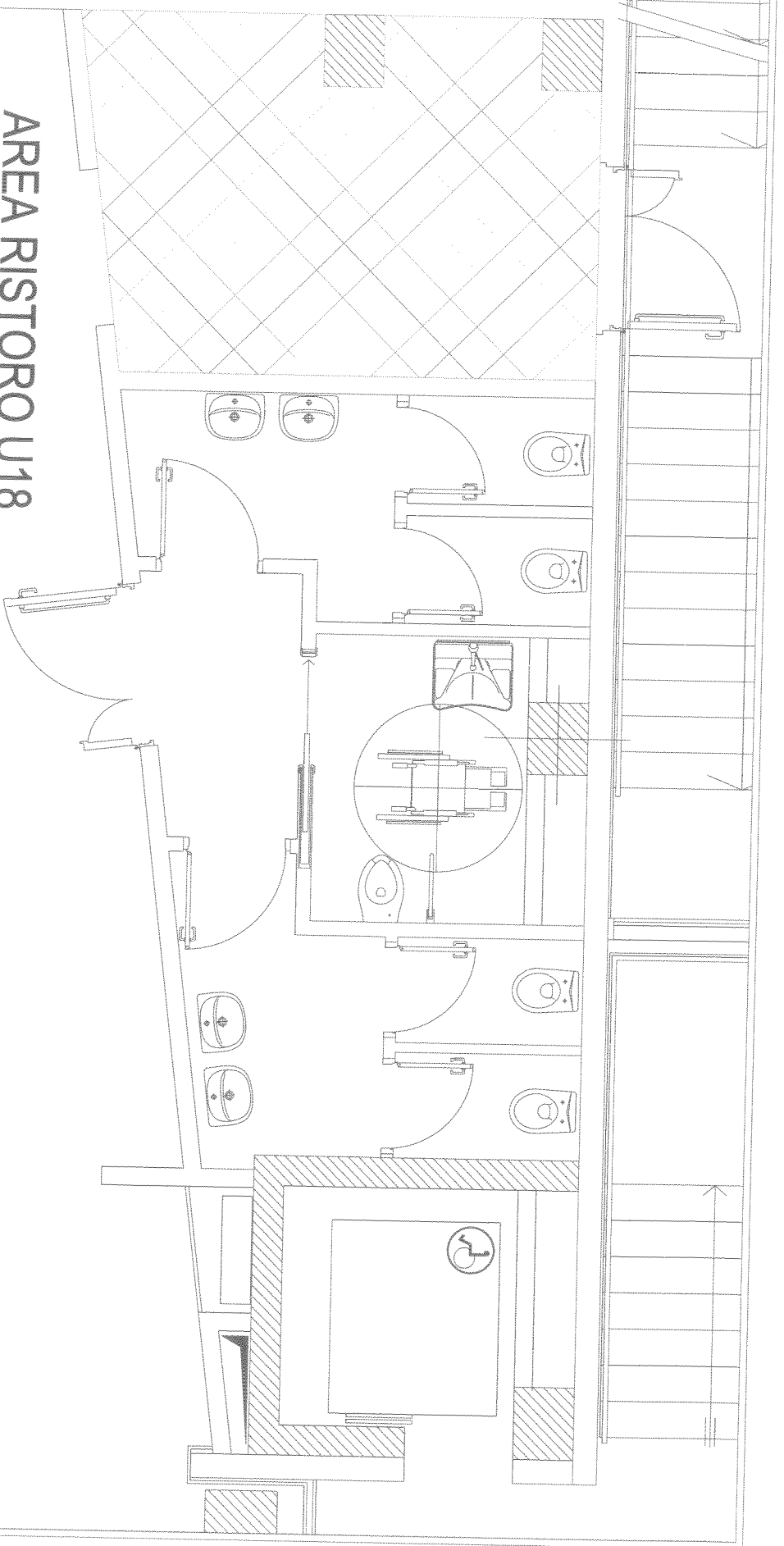
**EDIFICIO U16**  
Piano Terra  
Via Thomas Mann, 8 - Milano

ultima revisione - marco gervasoni - data di stampa 2 luglio 2015



**UNIVERSITA' DEGLI STUDI DI  
MILANO - BICOCCA**  
AREA R.I.S.

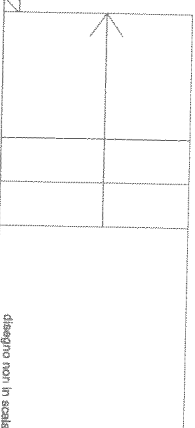
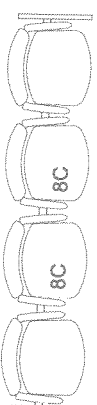
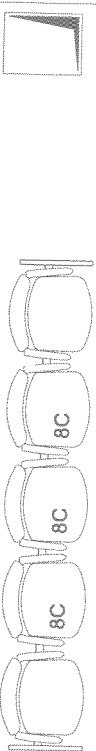




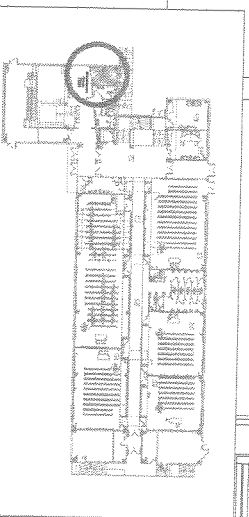
## AREA RISTORO U18

Piano terra

# T001



disegno non in scala



# TAVOLA 13

**EDIFICIO U18**  
Piano Terra  
Via Podgora - Vedano al Lambro

ultima revisione - marco gervasoni - data di stampa 2 luglio 2015



**UNIVERSITA' DEGLI STUDI DI MILANO - BICOCCA**  
AREA R.I.S.

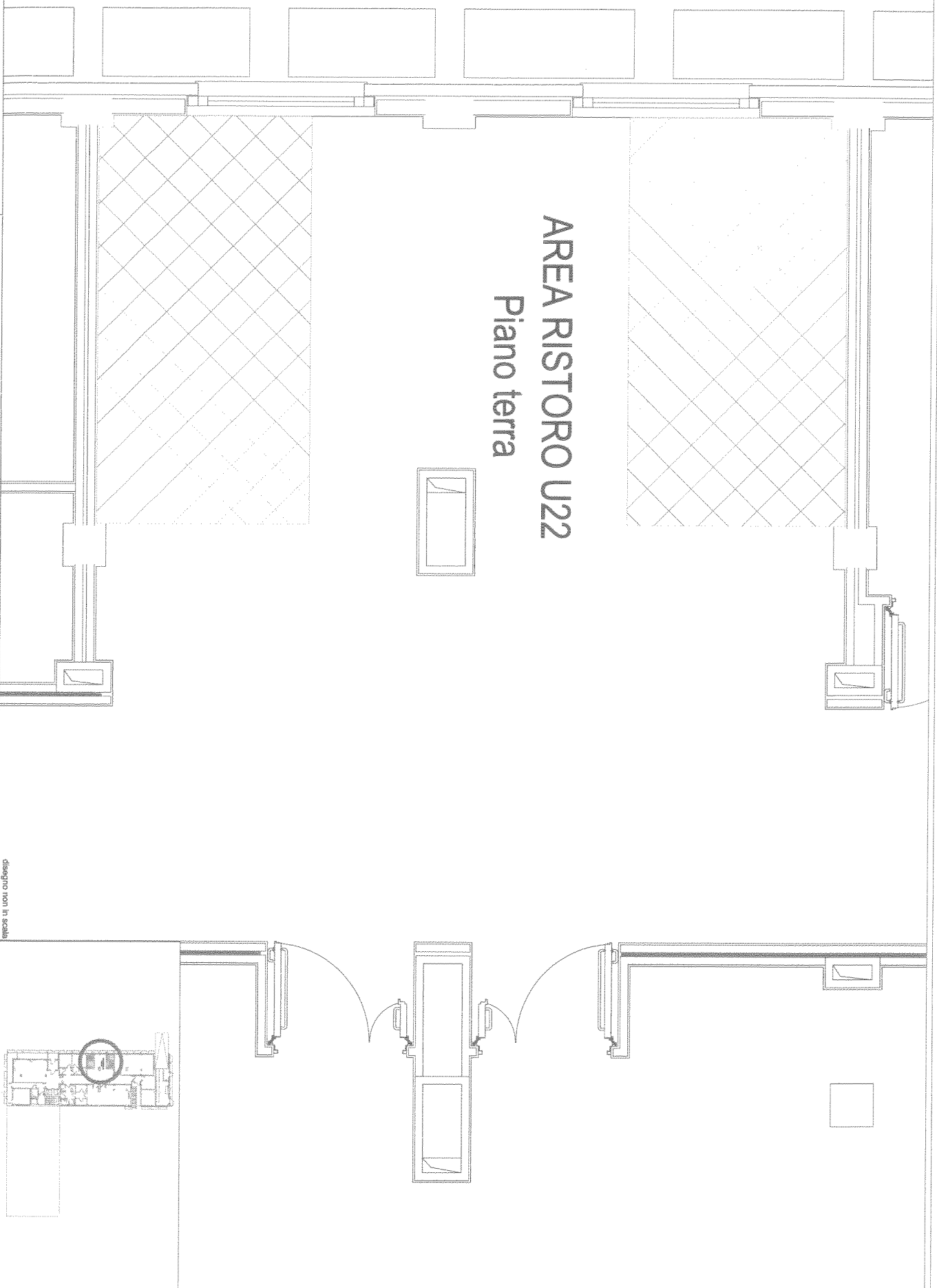


# TAVOLA 14

EDIFICIO U22  
Piano Terra  
Via Mantova - Sesto San Giovanni

ultima revisione - marco gervasoni - data di stampa 2 luglio 2015

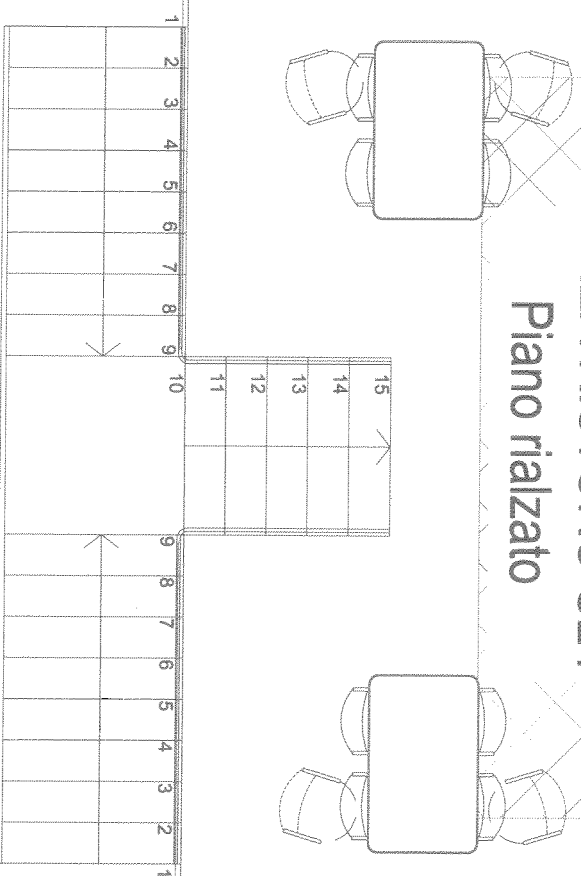
disegno non in scala



UNIVERSITÀ DEGLI STUDI DI  
MILANO - BICOCCA  
AREA R.I.S.  
via dell'Industria, 1 - 20156 Milano (MI)



AREA RISTORO U24  
Piano rialzato



disegno non in scala

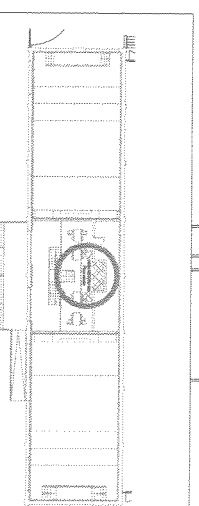


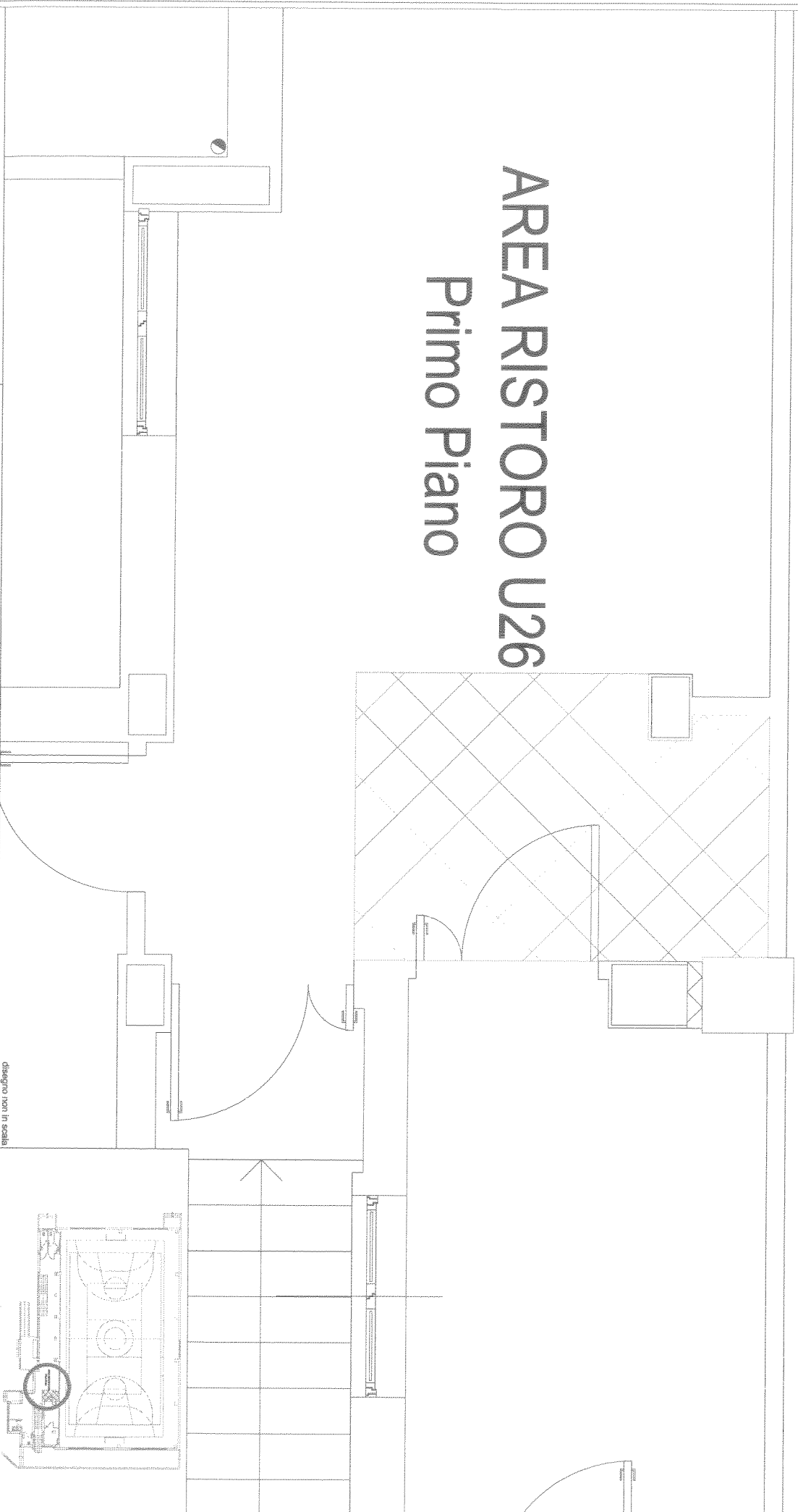
TAVOLA 15

EDIFICIO U24  
Piano Rialzato  
Viale Sarca 336, Milano

ultima revisione - marco gervasoni - data di stampa 2 luglio 2015

# AREA RISTORO U26

## Primo Piano



# TAVOLA 16

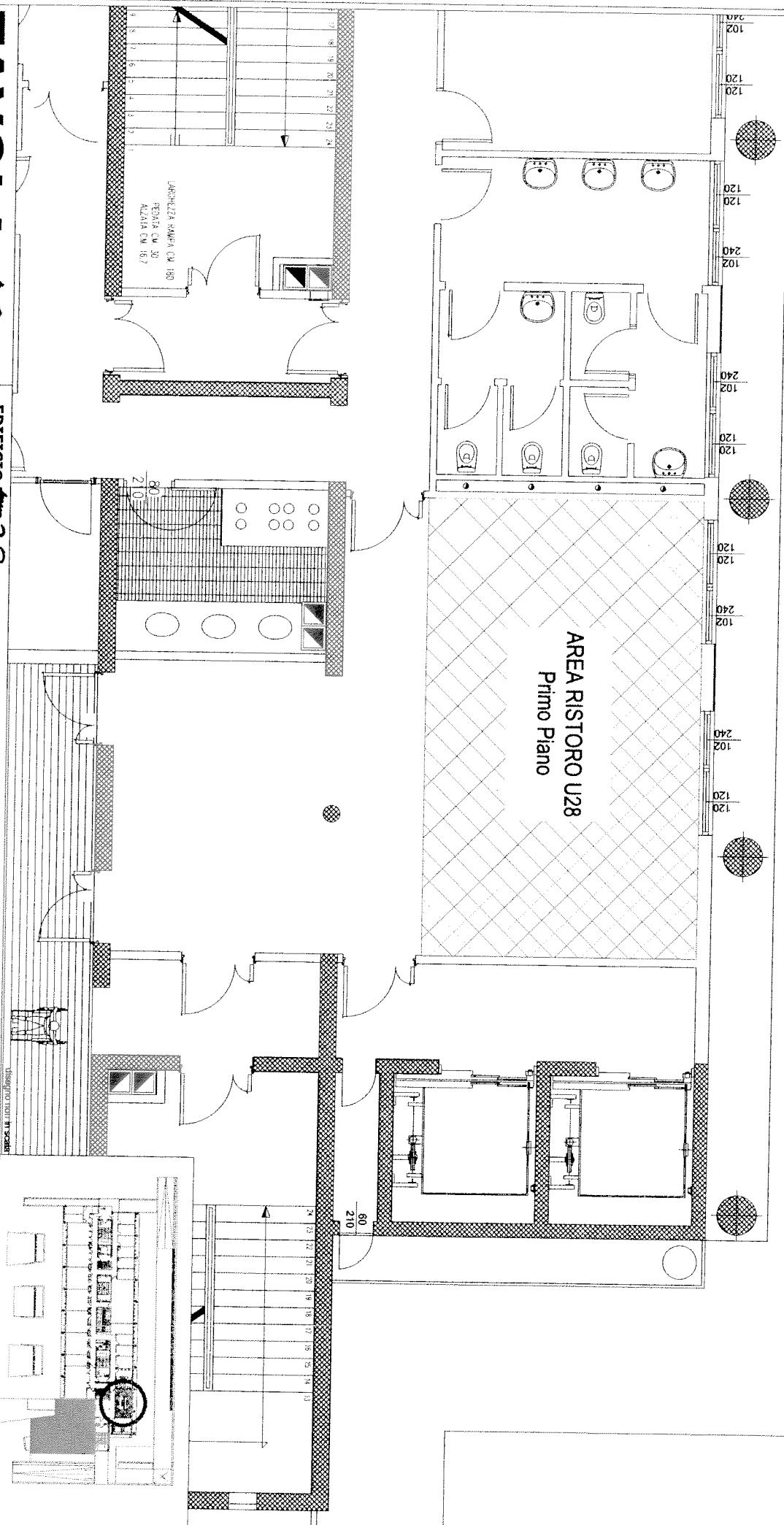
**EDIFICIO U26**  
Piano Primo  
Via Thomas Mann, 8 - Milano

ultima revisione - marco gervasoni - data di stampa 2 luglio 2015



**UNIVERSITA' DEGLI STUDI DI MILANO - BICOCCA**  
AREA R.T.S.






AREA RISTORO U28  
Primo Piano

LARGHEZZA RAMPA CM 180  
PESATA CM 30  
ALTEZZA CM 167

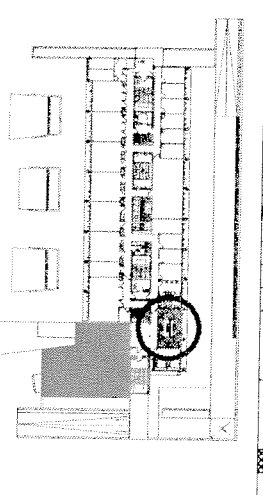
# TAVOLA 17

EDIFICIO **28**  
Piano Terra  
Via Podgora - Vedano al Lambro

ultima revisione - marco garavito - data di stampa 2 luglio 2015



UNIVERSITÀ DEGLI STUDI DI  
MILANO - BICOCCA  
ALFA A.I.S.



# TAVOLA 18

**EDIFICIO U46**  
Piano Terra  
Via Martignelli, 23 - Cinisello Balsamo

ultima revisione - marco gervasoni - data di stampa 2 luglio 2015



disegni top in scala



**UNIVERSITA' DEGLI STUDI DI MILANO - BICOCCA**  
AREA R.I.S.  
via dell'Industria, 22 - 20126 Milano



# TAVOLA 19

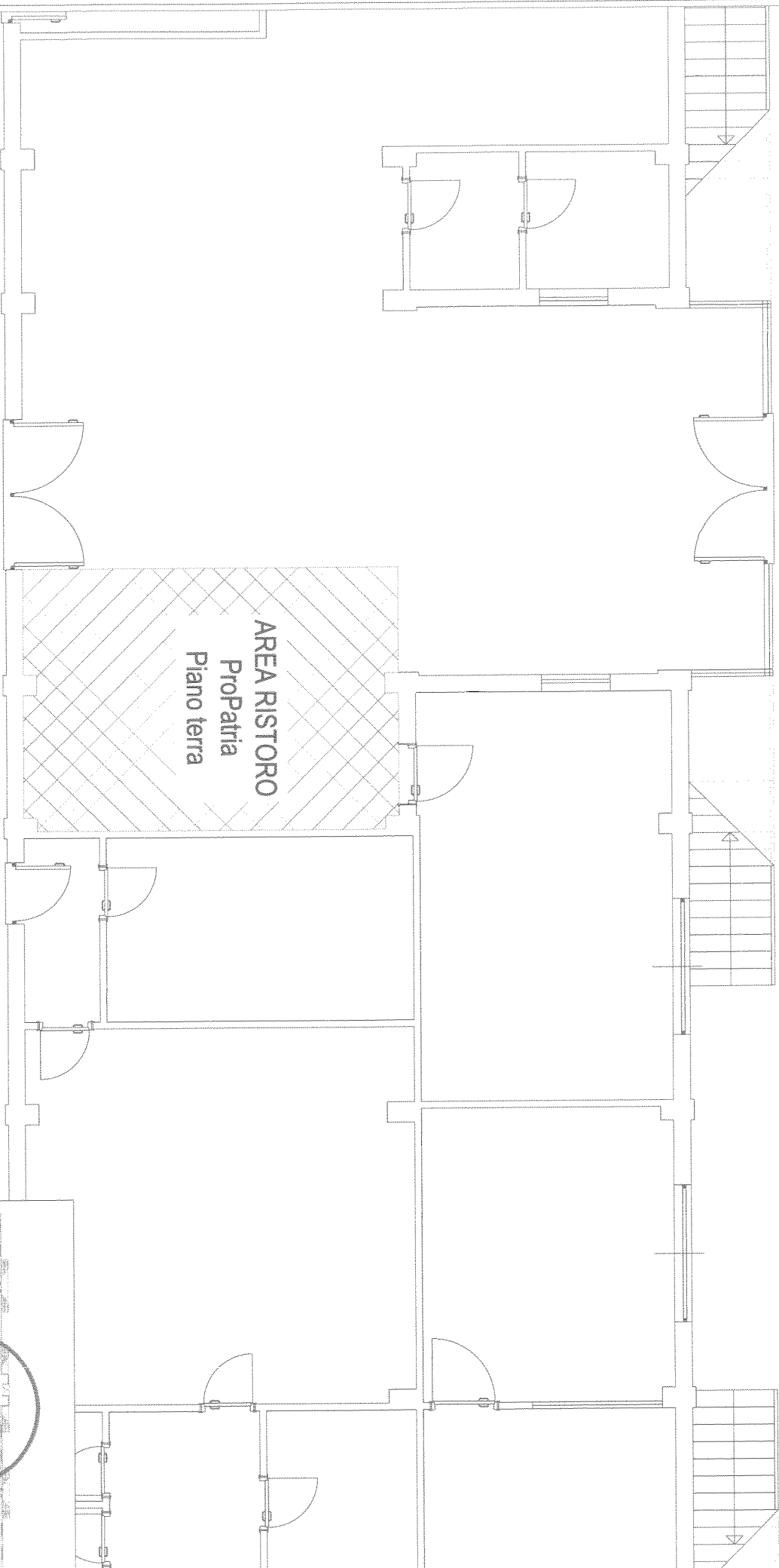
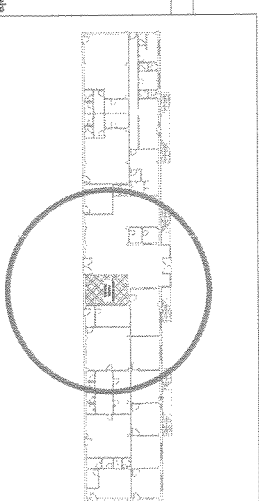
Pro Patria  
Piano Terra  
Viale Sarca - Milano

disegno non in scala

ultima revisione - marco gervasoni - data di stampa 2 luglio 2015

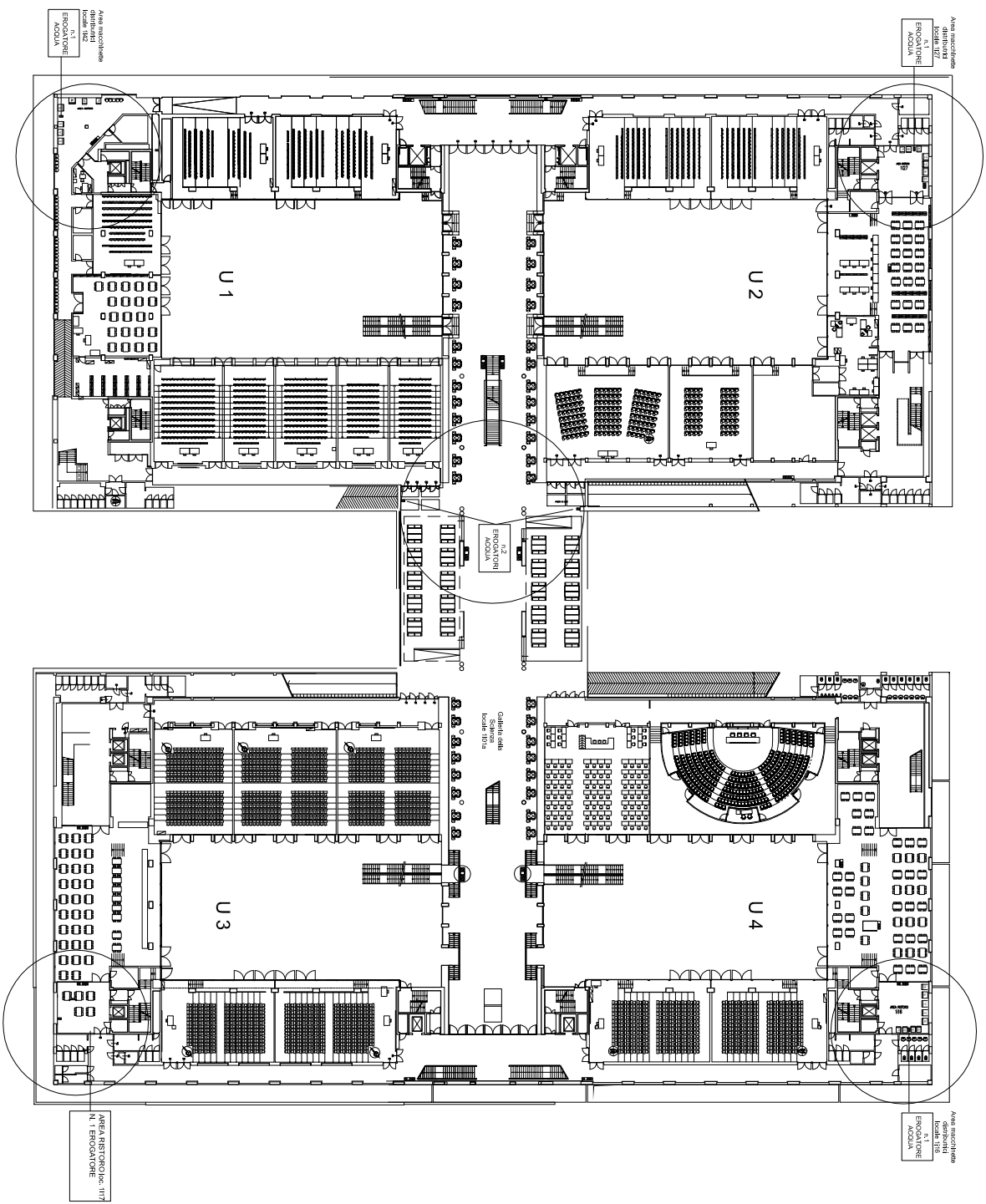


UNIVERSITA' DEGLI STUDI DI  
MILANO - PICCOCCA  
AREA R.T.S.  
CASA RICOSTRUTTA



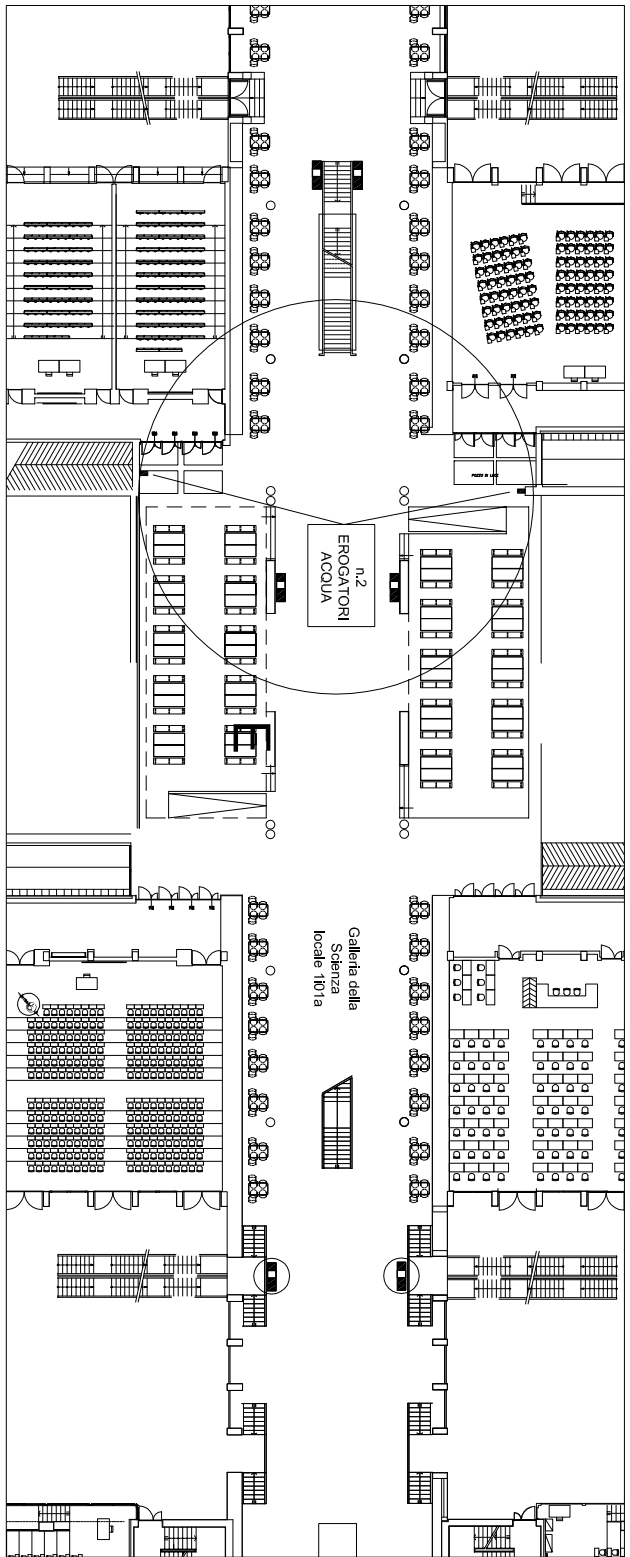
# TAVOLA A

Edificio U2 - Primo Interrato



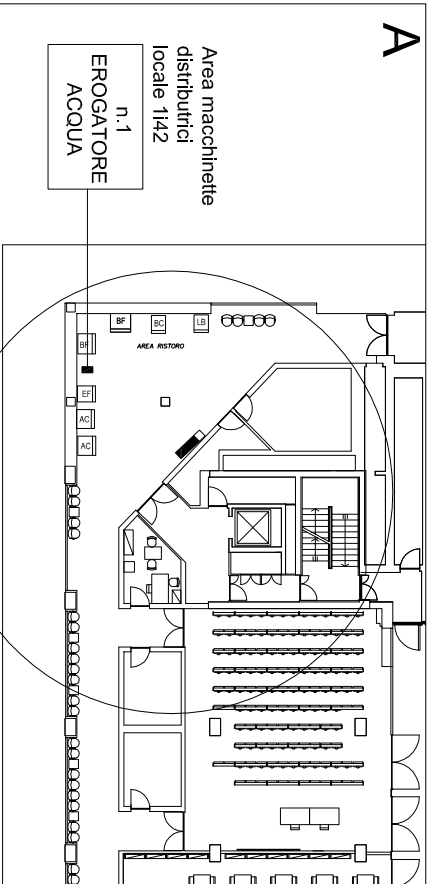
Edificio U4 - Primo Interrato

Edificio U1 - Primo Interrato

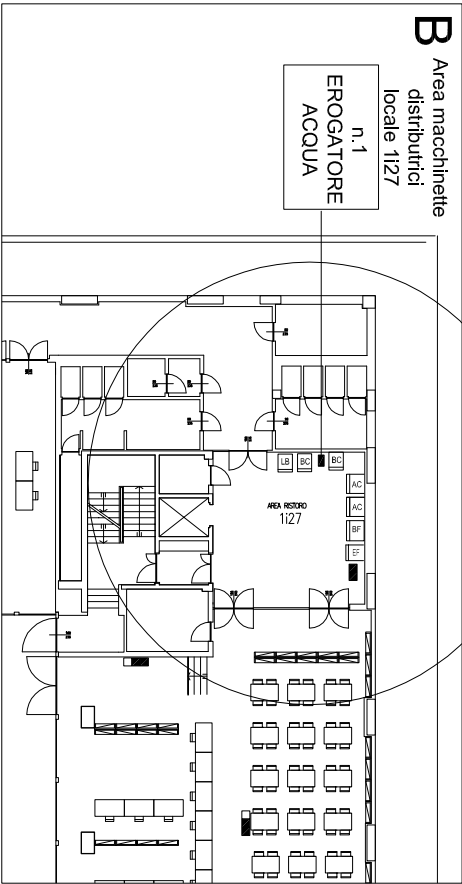


Edificio U3 - Primo Interrato

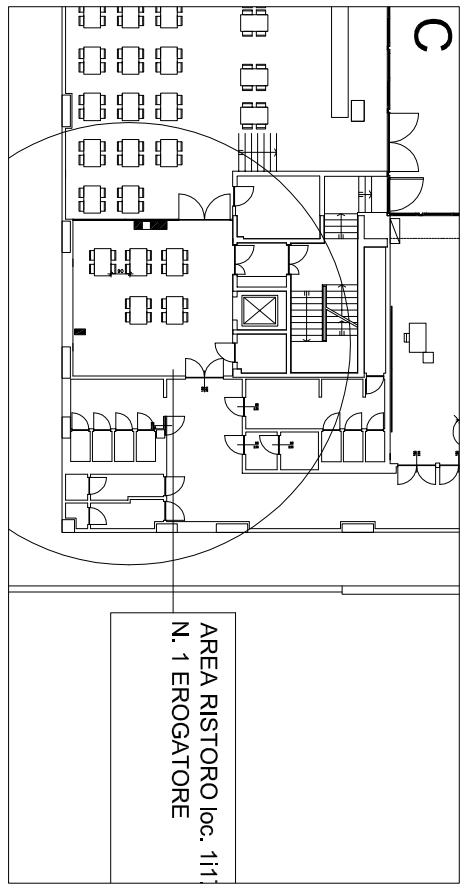
A



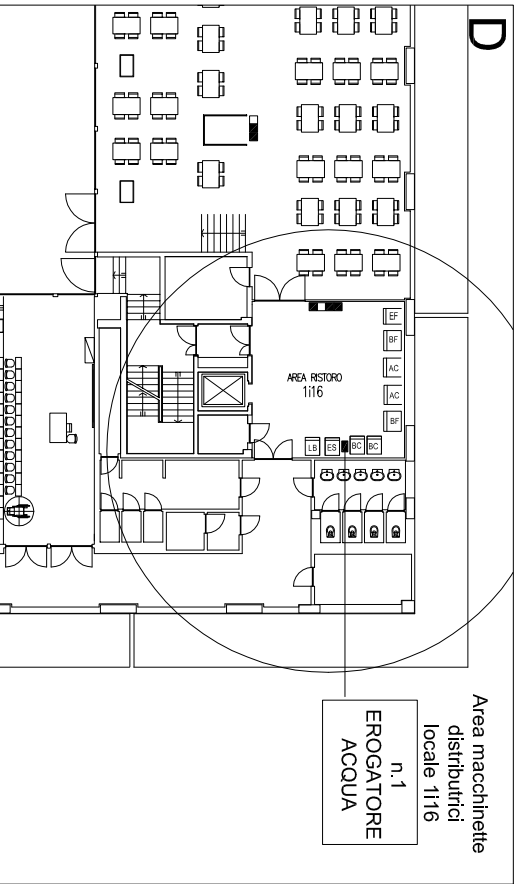
B



C



D



arch. Elisa Penati

disegno non in scala

BICOCCA SOSTENIBILE - AREA "ACQUA"

UBICAZIONE EROGATORI ACQUA  
EDIFICI U1 - U2 - U3 - U4



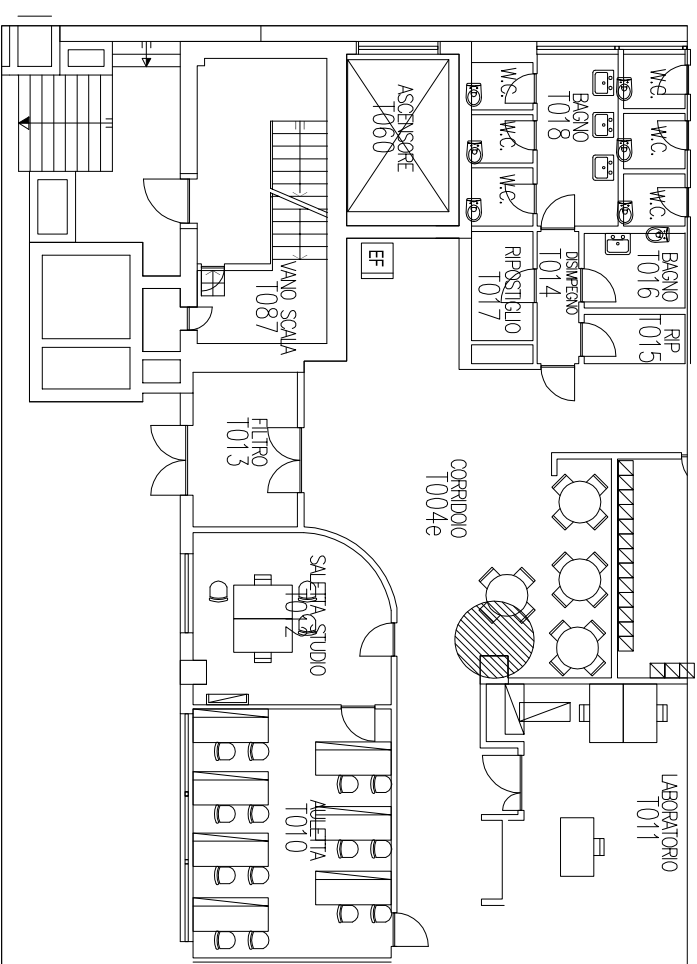
UNIVERSITA' DEGLI STUDI DI  
MILANO - BICOCCA  
P.zza dell'Ateneo Nuovo, 1 20126 Milano (MI)

AREA R.I.S.  
Via dell'Innovazione, 10 - 20126 MILANO (MI)  
Tel +39.02.6448.5313 - Fax +39.02.6448.5305

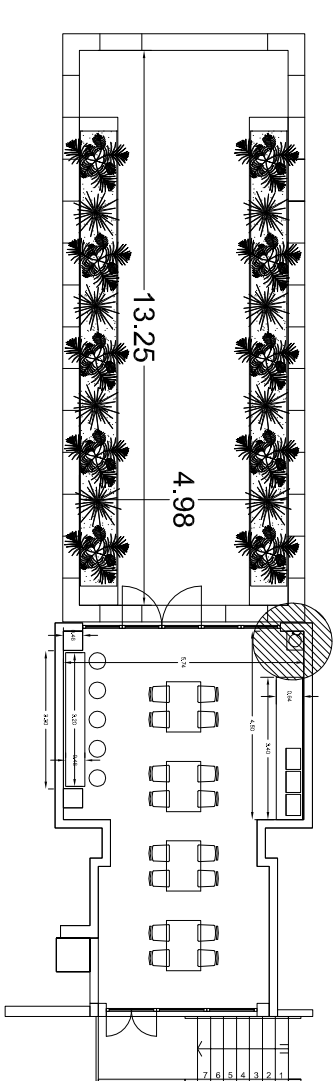


# TAVOLA B

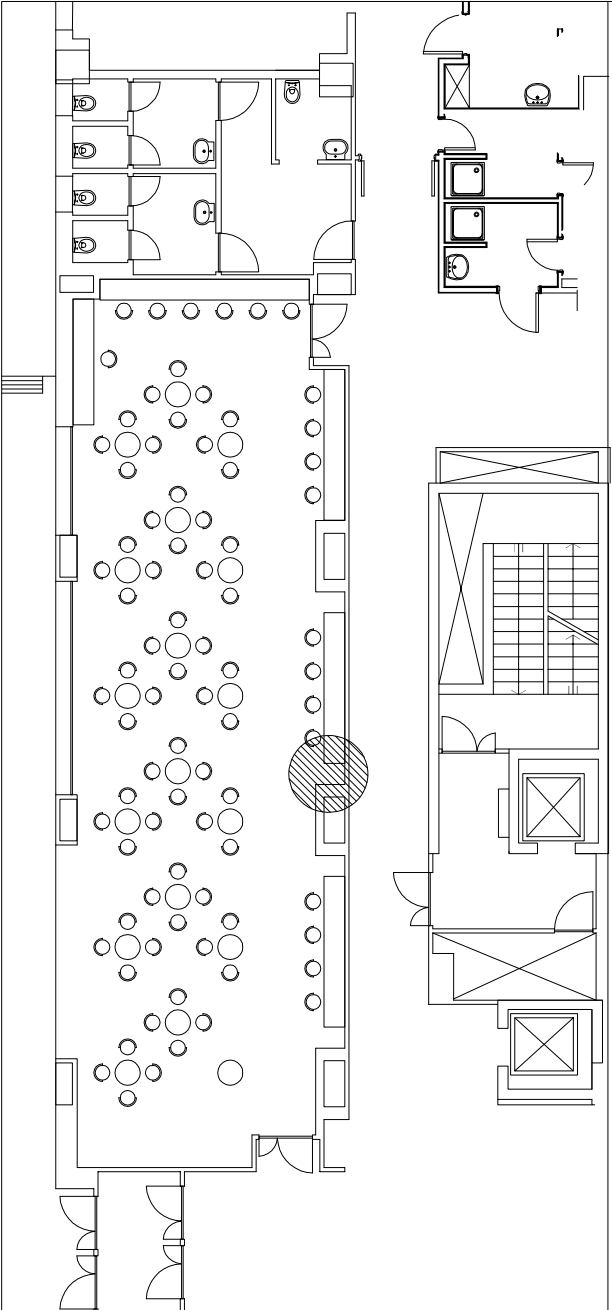
EDIFICIO U5 - Loc. T004e



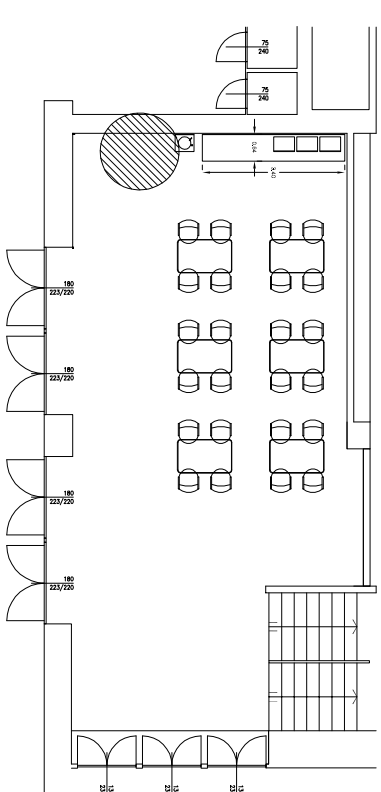
EDIFICIO U6 - Locale 1i62



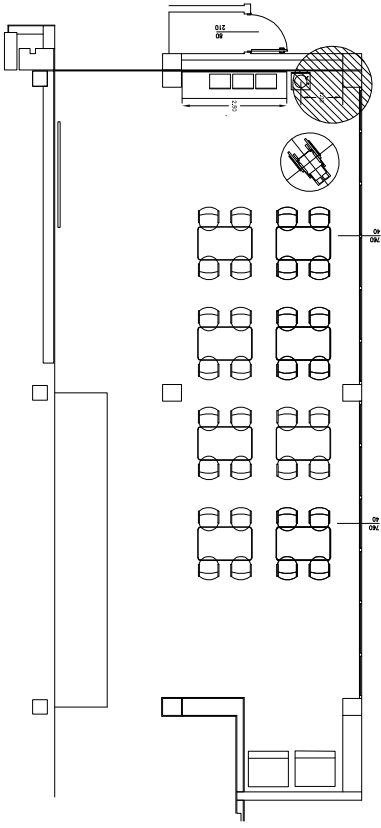
EDIFICIO U8 - Locale 1i20



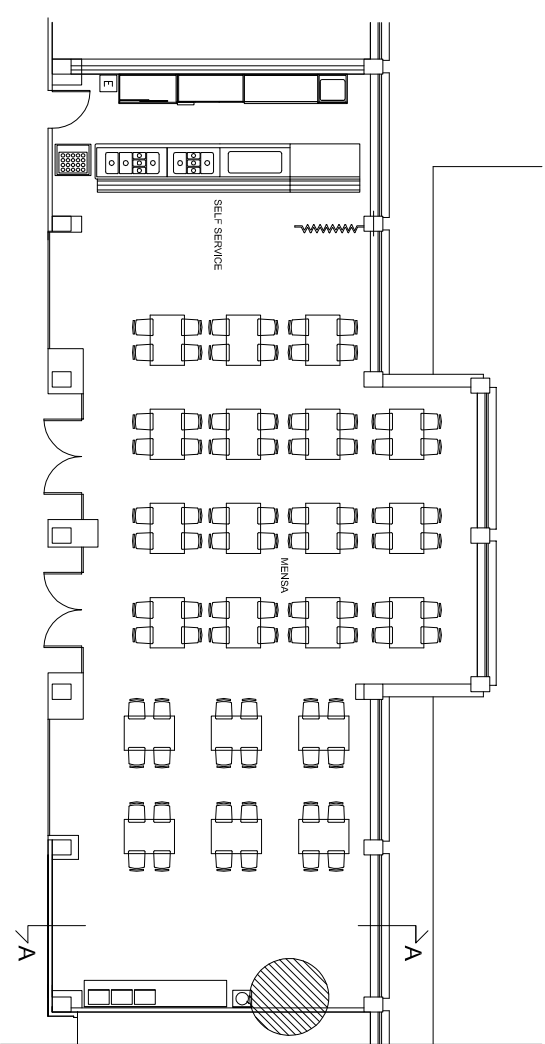
EDIFICIO U7 - Loc. T027



EDIFICIO U9 - Loc. 1i08



EDIFICIO U16 - locale mensa



BICOCCA SOSTENIBILE - AREA "ACQUA"

UBICAZIONE EROGATORI ACQUA  
EDIFICI U5 - U6 - U7 - U8 - U16



UNIVERSITA' DEGLI STUDI DI  
MILANO - BICOCCA  
P.zza dell'Ateneo Nuovo, 1 20126 Milano (MI)

AREA R.I.S.  
Via dell'Innovazione, 10 - 20126 MILANO (MI)  
Tel +39.02.6448.5313 - Fax +39.02.6448.5305



disegno non in scala

