

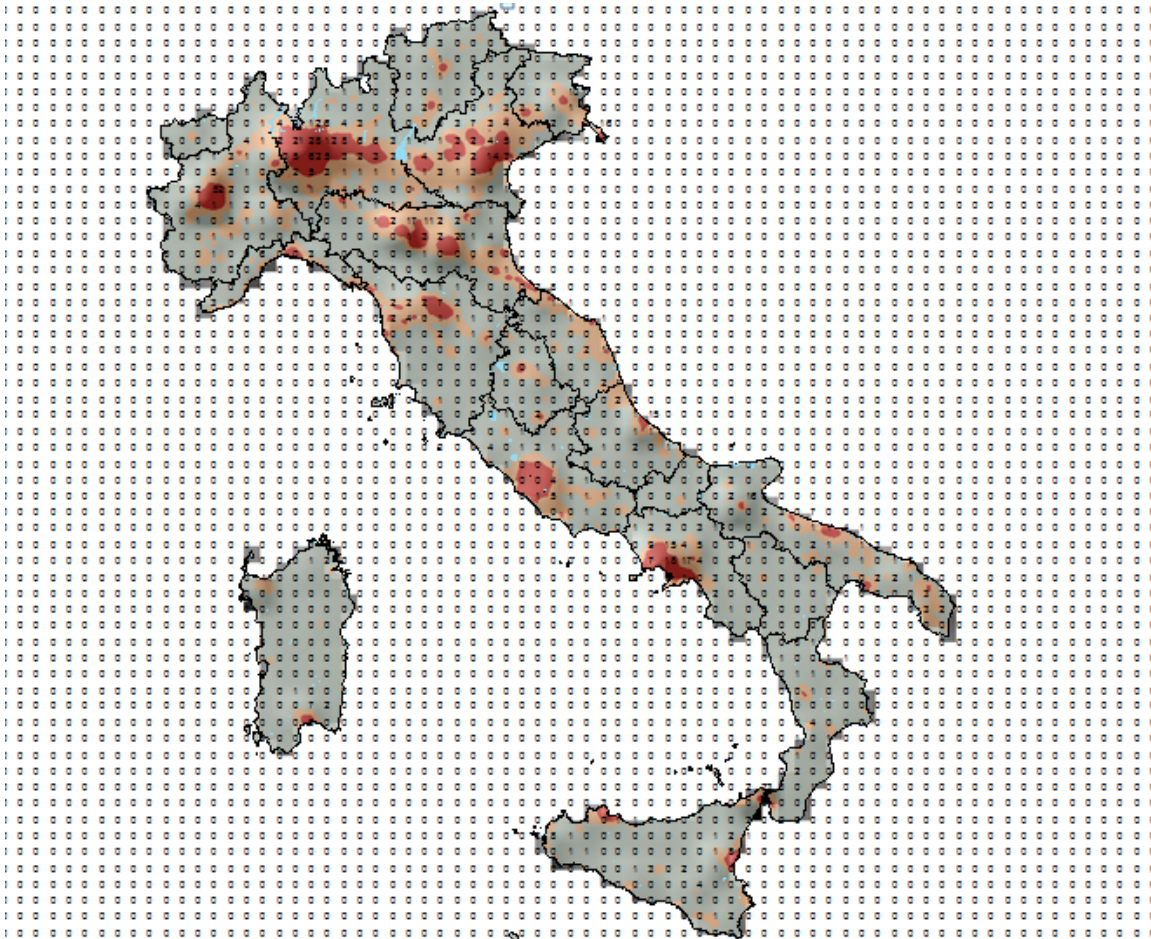


Summer School

Rilevare, rappresentare e programmare.

Dalle fonti statistiche, all'analisi e rappresentazione cartografica

dei dati socio-economici e ambientali



Obiettivi e destinatari

L'obiettivo della *Summer school* è fornire le conoscenze teoriche, metodologiche ed operative per la raccolta, la gestione e la rappresentazione territoriale dei dati per l'analisi dei fenomeni socio-economici ed ambientali.

La *Summer school* nasce in risposta alle esigenze di un mondo del lavoro che, sia nel settore pubblico che in quello privato, necessita sempre più di competenze e di strumenti analitici per supportare le decisioni con una corretta conoscenza della distribuzione territoriale dei fenomeni trattati (ad esempio negli interventi di protezione ambientale, di pianificazione territoriale e urbana e di programmazione dei servizi socio-assistenziali e sanitari).

In particolare l'offerta formativa intende creare competenze specifiche nel settore del reperimento, dell'integrazione, della rappresentazione cartografica e dell'analisi dei dati territoriali. Proposta dai Dipartimenti di Sociologia e Ricerca Sociale e di Scienze dell'Ambiente e del Territorio e di Scienze della Terra (DISAT) dell'Università degli Studi di Milano Bicocca, la *Summer school* offre una formazione pluridisciplinare che bene sia adatta alle esigenze di studiosi, operatori e professionisti che operano in diversi ambiti professionali.

Sul piano didattico la *Summer school* propone una formazione di alto livello in lingua italiana che, attraverso lezioni frontali e attività di laboratorio, vede l'apporto di docenti universitari accomunati, seppure in diversi ambiti disciplinari, da un'esperienza pluriennale nel campo della ricerca socio-territoriale e dell'uso e applicazione degli strumenti GIS (*Geographic Information System*).

La *Summer school* è rivolta ai professionisti, agli operatori e ai ricercatori, sia del settore pubblico che di quello privato, interessati ad acquisire conoscenze e competenze operative nel campo dell'analisi territoriale dei fenomeni socio-economici e ambientali.

La Scuola si svolge nei laboratori informatici dell'Università degli Studi di Milano Bicocca, è supportata dalla presenza di tutor d'aula con funzioni di supporto sia didattico che logistico e offre ai corsisti la possibilità di sperimentare l'utilizzo dei software trattati durante le lezioni e le esercitazioni (ESRI, ArcMap, QGIS, SPSS...). In particolare per ogni corsista è prevista la stipula di una convenzione con la società ESRI per l'abilitazione di una licenza d'uso personale annuale del programma *ArcGIS for Desktop Student Trial*.

Il campus dell'Università degli Studi di Milano Bicocca si trova nella zona nord orientale della città ed è facilmente raggiungibile sia dalla linea della metropolitana (linee rossa e lilla) sia dalla rete ferroviaria (Stazione di Milano Greco Pirelli). Il Campus è inoltre provvisto di mense, ristoranti e alloggi (vedi informazioni).

Programma

I. Fonti dei dati

- Fonti amministrative e fonti conoscitive dei dati (Anagrafi, Censimenti e inchieste)
- Open dati e loro reperibilità
- Geo-portali cartografici (internazionali, nazionali e regionali)
- *Big Data*, archivi-dati e data-base.

II. Tipologia, gestione, integrazione, georeferenziazione e geo-localizzazione dei dati

- Dati amministrativi e dati statistici
- Formato dei dati: tabellari e geografici
- Procedure e tecniche per la gestione dei dati con archivi e database
- Gestione dei Sistemi di riferimento dei dati geografici
- Procedure e tecniche per l'integrazione dei dati Georeferenziazione: georeferenziazione di immagini, geo-localizzazione di indirizzari e creazione di layer di punti.

III. Costruzione di indicatori socio-territoriali

- Scale di analisi dei dati
- Scelta delle variabili per la costruzione di indicatori
- Esplorazione dei dati
- Costruzione di rapporti statistici
- Tecniche di analisi statistica per la costruzione di indici
- Tipologia e classificazione di indicatori
- Costruzione degli indici

IV. Visualizzazione cartografica degli indicatori socio-territoriali

- Visualizzazione e creazione di mappe tematiche
- Metodi di classificazione dei dati
- Creazione di mappe di concentrazione, interpolazione e creazione di *layout* di stampa.

I docenti del corso



Prof. Mario Boffi

Professore di Sociologia dell'Ambiente e del Territorio all'Università di Milano-Bicocca, è esperto di metodologia per l'analisi territoriale dei fenomeni sociali. Si occupa prevalentemente di mobilità quotidiana e accessibilità alle risorse spaziali, di cambiamento della morfologia urbana, di qualità dell'ambiente. Tra le sue pubblicazioni: "Scienza dell'informazione geografica" (Zanichelli 2004).



Prof. Matteo Colleoni

È Professore di Sociologia Urbana all'Università di Milano-Bicocca dove svolge attività di ricerca e di insegnamento sui temi della mobilità, dei cambiamenti urbani e della metodologia della ricerca per l'analisi territoriale dei fenomeni socio-economici. Tra le sue più recenti pubblicazioni ricordiamo: "Muoversi in città. Accessibilità e mobilità nella metropoli contemporanea" (con Castrignano M. e Pronello C., Franco Angeli 2012), "La città attraente. Luoghi urbani e arte contemporanea" (con Guerisoli F., Egea 2014) e "Understanding Mobilities for Designing Contemporary Cities" (con Pucci P., Springer 2016).



Prof. Mattia De Amicis

È Professore Associato presso il Dipartimento di Scienze dell'Ambiente e del Territorio e di Scienze della Terra dell'Università di Milano-Bicocca. Svolge attività didattica presso i corsi di laurea Scienze e Tecnologie per l'Ambiente, Scienze e Tecnologie per l'Ambiente e per il Territorio e Scienze Geologiche e Geotecnologiche dove tiene, come titolare, i corsi di Geologia Ambientale, Sistemi Informativi Territoriali e di Gestione delle Emergenze idrogeologiche. Svolge attività di ricerca nel campo della geomática applicata con particolare riferimento alla progettazione e realizzazione di banche dati territoriali, nonché la loro gestione tramite GIS e piattaforme WEBGIS, anche tramite pubblicazione di servizi OGC.



Dott. Ivan Frigerio

Assegnista di ricerca presso il Dipartimento di Scienze dell'Ambiente e del Territorio e di Scienze della Terra dell'Università degli Studi di Milano-Bicocca, si occupa di analisi di rischi naturali e del loro impatto sulla sfera antropica mediante strumenti GIS. Dal 2010 svolge attività di didattica per il laboratorio del corso di Sistemi Informativi Territoriali e dal 2015 per quello di Geologia Ambientale. Tra le sue ultime pubblicazioni "Costruzione di un indice di vulnerabilità sociale in relazione a pericolosità naturali per il territorio Italiano". Rend. Online Soc. Geol. It. DOI: 10.3301/ROL.2016.49. "Assessing social vulnerability to earthquake hazard: from statistical to spatial analysis". Geomatics Workbooks 12, 687-688. ISSN 1591-092X.



Dott.ssa Licia Lipari

Dottoressa di Ricerca in Sociologia, è esperta nell'uso dei programmi di rappresentazione cartografica e nell'analisi territoriale dei fenomeni sociali. Si occupa principalmente dello studio del turismo in ambito urbano. Attualmente è cultrice e tutor di Sociologia del Turismo presso l'Università di Milano-Bicocca. Tra le sue pubblicazioni "Gli effetti dello sviluppo turistico sull'offerta commerciale. Analisi del centro storico fiorentino" (*Sociologia Urbana e Rurale*, 2013, n. 100).



Dott. Luca Daconto

Dottore di Ricerca in Sociologia, è attualmente assegnista di ricerca presso l'Università di Milano Bicocca. I suoi principali temi di ricerca riguardano la mobilità, l'accessibilità e la vulnerabilità sociale. Tra le sue pubblicazioni "Living in Disadvantage Neighbourhoods, Only Negative Effects? The Role of the Spatial Dimension in the French Urban Sensible Areas" (*Sociologia Urbana e Rurale*, 2014, n. 103) e "L'accessibilità spaziale potenziale alle opportunità urbane. Un'analisi comparata tra la città metropolitana di Milano e la metropoli di Lione" (con M. Colleoni e L. Gwiazdzinski, *Archivio di Studi Urbani e Regionali*, in pubblicazione).

Modalità e quote di iscrizione

Modalità di iscrizione

Per iscriversi compilare il modulo allegato e inviarlo a Ivan Frigerio (ivan.frigerio@unimib.it) **entro il 21 giugno 2016.**

Quote di iscrizione

1. Studenti (corsi di laurea triennali, magistrali, master e dottorati di ricerca): 300,00€;
2. Lavoratori indipendenti: 550,00€
3. Aziende: 800,00€

I prezzi sono comprensivi delle tasse dovute all'Università degli Studi di Milano-Bicocca ma non delle spese di soggiorno (vitto e alloggio).

Modalità di pagamento

Unitamente alla compilazione e all'invio del modulo, l'iscrizione richiede il versamento della quota sul conto corrente:

IT87 K056 9601 6280 0000 0200 X71

Specificare la causale: iscrizione alla Summer School “Rilevare, rappresentare e programmare. Dalle fonti statistiche, all’analisi e rappresentazione cartografica dei dati socio-economici e ambientali”

Per ulteriori informazioni sulle modalità di iscrizione rivolgersi al dott. Ivan Frigerio (ivan.frigerio@unimib.it).

Informazioni

Sede della Summer School e periodo di svolgimento

La Summer School avrà luogo presso la sede dell’Università di Milano Bicocca, Edificio U7, via Bicocca degli Arcimboldi, 8, 20126 Milano.

Il piano dettagliato degli orari e delle aule delle lezioni verrà trasmesso ai corsisti la settimana precedente il primo incontro.

La Summer School si svolgerà da **lunedì 4 a venerdì 8 luglio 2016** e avrà numero minimo di 15 e massimo di 30 partecipanti.

Come raggiungere la sede

A) Dall’aeroporto di Milano Linate: prendere l’autobus n. 73 (fermata San Babila) poi la metropolitana linea 1 (fermata Precotto) e poi il tram n. 7 (direzione Cairoli, fermata stazione ferroviaria di Milano Greco)

B) Dall’aeroporto di Milano Malpensa: prendere l’autobus-navetta per la stazione centrale di Milano e da lì vedi C)

C) Dalla stazione centrale di Milano:

1) prendere la metropolitana linea 3 (fermata Zara) poi il tram n.7 (direzione Precotto, fermata stazione ferroviaria di Milano Greco)

oppure

2) prendere l’autobus n. 81 (fermata Breda Rucellai)

È possibile consultare la mappa del campus dell’Università di Milano Bicocca al sito internet:

<http://www.unimib.it/link/page.jsp?id=1338710484>

Dove consumare i pasti

L'edificio U7, sede della Summer School, è fornito di un bar e di un servizio mensa in cui è possibile consumare un pasto completo al prezzo di 5€.

Nel campus di Milano Bicocca sono inoltre presenti diversi ristoranti in cui è possibile consumare i pasti sia durante il pranzo sia alla sera.

Dove alloggiare

Per gli iscritti alla Summer School il CIDiS (Consorzio Pubblico Interuniversitario per la gestione degli interventi pubblici per il Diritto allo Studio Universitario) dell'Università di Milano Bicocca mette a disposizione le seguenti Residenze universitarie a prezzi vantaggiosi.

Residenza Edificio U12, via Vizzola, Milano

- Settimana in stanza singola o doppia con servizi privati: 140€ (5 pernottamenti)

Residenza Edificio U22, via Mantova, Sesto San Giovanni (collegata al Campus di Milano Bicocca dal servizio di trasporto pubblico)

- Settimana in stanza doppia con servizi privati: 120€ (5 pernottamenti)
- Settimana in stanza singola con servizi in comune: 150€ (5 pernottamenti)
- Settimana in stanza singola con servizi privati: 170€ (5 pernottamenti)

Le persone interessate a pernottare presso le Residenze universitarie sono invitate a comunicarlo al dott. Ivan Frigerio (ivan.frigerio@unimib.it) specificando nome e cognome, recapito telefonico, indirizzo di posta elettronica, data di arrivo e di partenza e tipo di sistemazione. Si informa che il costo della settimana di pernottamento dovrà essere saldato dai partecipanti alla Summer School al momento di arrivo presso la Residenza universitaria.

Ulteriori informazioni sulle Residenze universitarie sono disponibili sul sito <http://www.unimib.it/go/3891567719919782555>

Si segnalano, inoltre, i seguenti alberghi (a prezzi promozionali per gli iscritti alla Summer School) ubicati in prossimità del Campus di Milano Bicocca (e ad esso collegati dal servizio di trasporto pubblico)

Hotel Ibis Milano Ca' Granda, Viale G. Suzzani, 13/15 - 20162 Milano

PROMOZIONE SUMMER SCHOOL - dal 04 al 08 luglio -

Camera singola: € 50.00

Camera doppia: € 60.00

Le tariffe si intendono per camera, a notte, prima colazione a buffet, iva 10% e servizi inclusi.

Contatti:

Tel: +39 02 66 103 000 - Fax: +39 02 66 102 797

Mail: h1135@accor.com

Website: www.ibis.com

Hotel degli Arcimboldi, Viale Sarca 336 - 20126 Milano

PROMOZIONE SUMMER SCHOOL - dal 04 al 08 luglio -

Camera singola: € 70.00

Camera doppia: € 80.00

Le tariffe includono la colazione – city tax € 5.00 per notte esclusa.

Contatti:

Tel: +39 02 84 266 800 - Fax: +39 02 49 522 360

Mail: arcimboldi@bookingsolutions.it

Website: www.hotelarcimboldi.it

Novotel Milano Nord Ca' Granda, Viale G. Suzzani 13 - 20162 Milano

Camera singola: € 60.00

Camera doppia: € 80.00

Camera tripla: € 100.00

Contatti:

Tel: +39 02 64 115 2830 - Fax: +39 02 66 101 961

Mail: h1140-rd@accor.com

Website: www.novotel.com

Si informa che la prenotazione delle stanze negli alberghi deve essere fatta dai corsisti telefonando alla reception della struttura scelta e richiedendo il prezzo promozionale per gli iscritti alla Summer School.