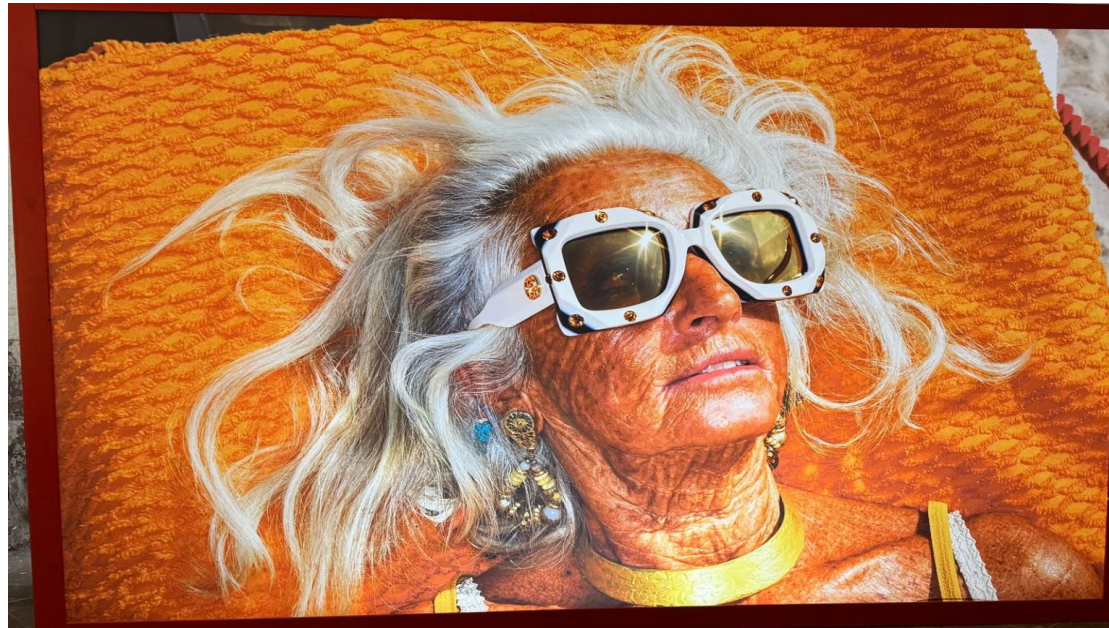
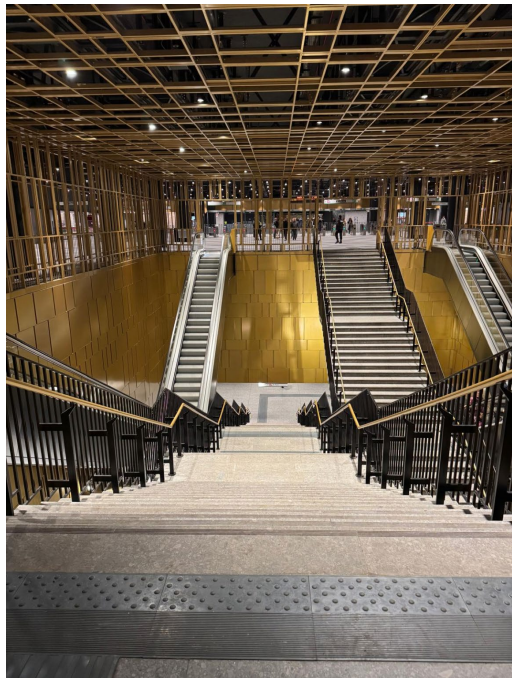


**Dipartimento di Sociologia e Ricerca Sociale**  
*Corso di Laurea Magistrale*  
***Turismo, Territorio, Sviluppo Locale***  
***(TTSL)***



Il turismo oggi non è solo viaggiare.  
È uno dei settori che **più trasformano i territori**



### Città e quartieri

ROMA:  
STAZIONE METRO COLOSSEO



### Economie locali

BANGKOK  
FLOATING MARKET



### Mercati Immobiliari

Keybox Parigi

Professionisti **capaci di capire** queste trasformazioni e **di governarle.**

# Doppia laurea internazionale

- Un programma “unico” a Milano e in Italia...
- Possibilità di conseguire la doppia laurea in soli due anni, con un semestre trascorso presso l'Università partner
- Diploma di laurea magistrale in **Turismo, Territorio e Sviluppo Locale e International Business & Tourism Management**



<https://youtu.be/egYxBav-zLs?si=BcrkcoTppDfVTkw0>

# Offre competenze interdisciplinari



## Turismo come attivatore di sviluppo sociale economico e ambientale (7 corsi)

Comunicazione per il turismo 8 CFU

Diritto delle amministrazioni pubbliche 8 CFU

Marketing urbano 7 CFU

Sociologia del vino 7 CFU

Mobilità sostenibile, politiche e trasformazioni urbane 7 CFU

**English for tourism 8 CFU**

**Management of tourism enterprises 8 CFU**

# Offre competenze interdisciplinari



## Area analisi territoriale (6 corsi)

Demografia e turismo, 7 CFU

Geografia dei beni culturali e ambientali 7 CFU

Metodi quantitativi e qualitativi della ricerca sociale , 8 CFU

Scienza dell'informazione geografica per la ricerca sociale, 8 CFU

Ecologia, 7 CFU

**Sustainability transitions 8 CFU**

# Offre competenze interdisciplinari



## Sviluppo locale (6 corsi)

Relazioni interculturali 8 CFU

Storia delle politiche culturali 6 CFU

Turismo e patrimonio culturale 7 CFU

Sport e territorio 7 CFU

**Geography of cooperation and  
development 7 CFU**

**Tourism and local development 8 CFU**

**Il 50% dei CFU possono essere svolti in lingua inglese**

39 CFU di moduli del corso di Laurea

6 CFU di Laboratori del corso di Laurea

15 CFU Tesi di laurea

fino a 11 CFU Seminari, Summer e Winter school

# E' Professionalizzante

Attività pratiche

Calendario concentrato

Temi sulle nuove sfide del turismo (3CFU)

**Tourism in the era of  
global ecological crisis**

Turismo enogastronomico



Ecoturismo e turismo delle aree protette

Understanding and  
responding to Overtourism

# Come insegniamo



Lezioni frontali ma interattive



Attività seminariali e giornate di studio interdisciplinari



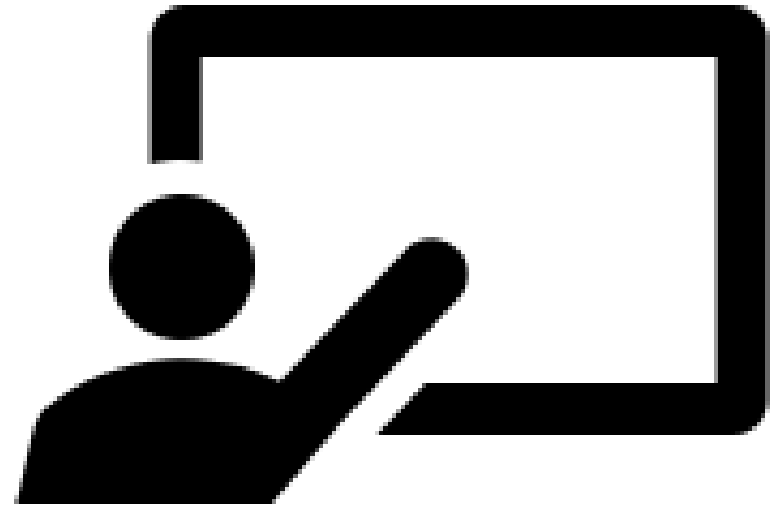
Winter a summer school  
MaRHE Center, Maldive  
"Turismo e comunità locale in ambienti fragili: lusso, sport e sostenibilità"



INVEST  
Future of Sustainable Tourism;  
Slovacchia

# Servizi di supporto

- Il corso di laurea offre un servizio di tutor di aula (160 ore annuali)
- 2 tutor peer to peer



# Attenti all'internazionalizzazione



Erasmus+

14 destinazioni  
40 posti ogni anno

SPAGNA  
Girona  
Valencia  
Gran Canaria

PORTOGALLO  
Evora  
Algarve  
Lisbona

BELGIO  
Leuven

FINLANDIA  
Tampere

GRECIA  
Atene

GERMANIA  
Heilbronn

ROMANIA  
Cluj-Napoca

FRANCIA  
Parigi



# Come si può accedere



## ACCESSO DIRETTO DA

Scienze del turismo (L-15) (classe 39)  
Beni culturali (L-1) (classe 13)  
Geografia (L-6) (classe 30)  
Mediazione linguistica (L-12) (classe 03)  
Scienze dell'amministrazione e dell'organizzazione (L-16) (classe 19)  
Scienze dell'economia e della gestione aziendale (L-18) (classe 17)  
Scienze economiche (L-33) (classe 28)  
Scienze della comunicazione (L-20) (classe 14)  
Sociologia (L-40) (classe 36)  
Scienze politiche e delle relazioni internazionali (L-36) (classe 15)  
Scienze sociali per la cooperazione, lo sviluppo e la pace (L-37) (classe 35)



## ACCESSO INDIRETTO

Per gli/le studenti laureati in altre classi, è richiesto il possesso di almeno 33 CFU tra :

da 6 a 15 CFU nelle Discipline sociali e territoriali  
da 6 a 15 CFU nelle Discipline sociologiche, psicologiche e antropologiche  
da 6 a 15 CFU nelle Discipline economiche e aziendali,  
da 6 a 15 CFU nelle Discipline storico-artistiche

E 3 CFU in lingua europea (inglese, francese, spagnolo)

- l'ammissione al Corso è condizionata alla valutazione dell'adeguatezza della personale preparazione.



Per i candidati laureandi, o con titolo di studio straniero, o richiedenti visto, o con voto di laurea pari o inferiore a 98/100, si dovrà sostenere un esame di ammissione

# Cosa pensano gli studenti?

GIUDIZIO  
COMPLESSIVO

8,15/10

EFFICIENZA  
DIDATTICA

8,38/10

ASPETTI  
ORGANIZZATIVI

8,38/10

@ e - mail

[Info.turismo@unimib.it](mailto:Info.turismo@unimib.it)



sito internet  
[www.sociologia.unimib.it](http://www.sociologia.unimib.it)

# Grazie

