

Presentazione del Corso di Laurea in
SCIENZE DELL'ORGANIZZAZIONE (SCOR)

Dentro la complessità di una società di organizzazioni

OPEN DAY D'AREA
Milano, 21 aprile 2026



SCOR

Vedere oltre la superficie: L'approccio dell'Analista

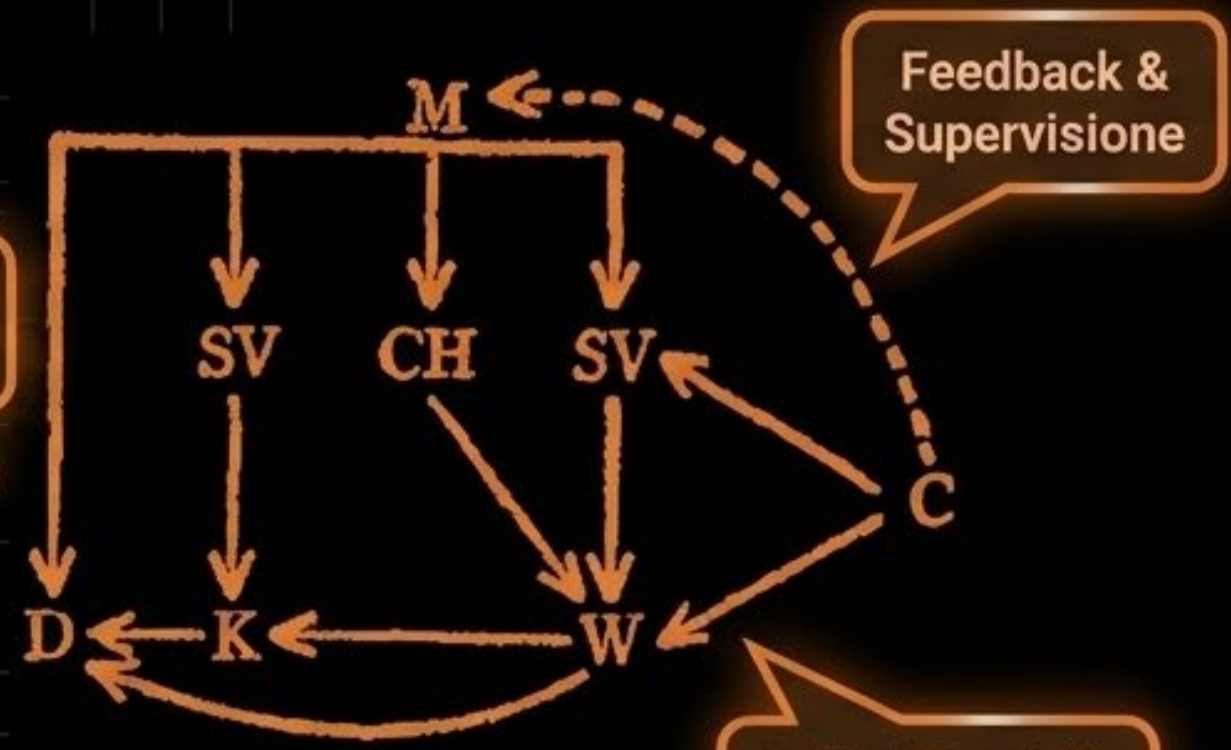
Una storia ancora particolarmente attuale (Foote Whyte, 1949)

Cosa vede il cliente: Cibo e Servizio

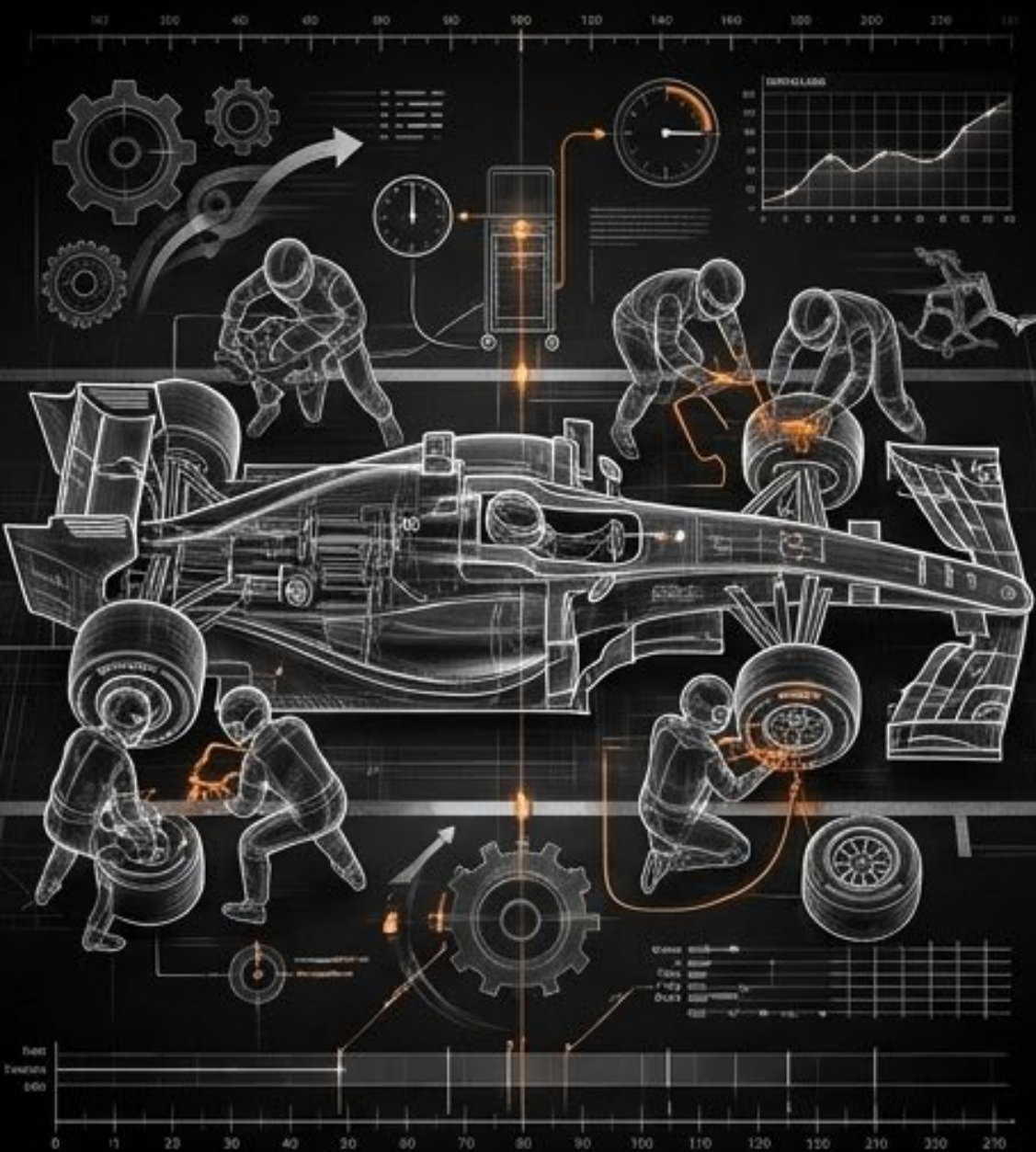


I Raggi X dell'Analista

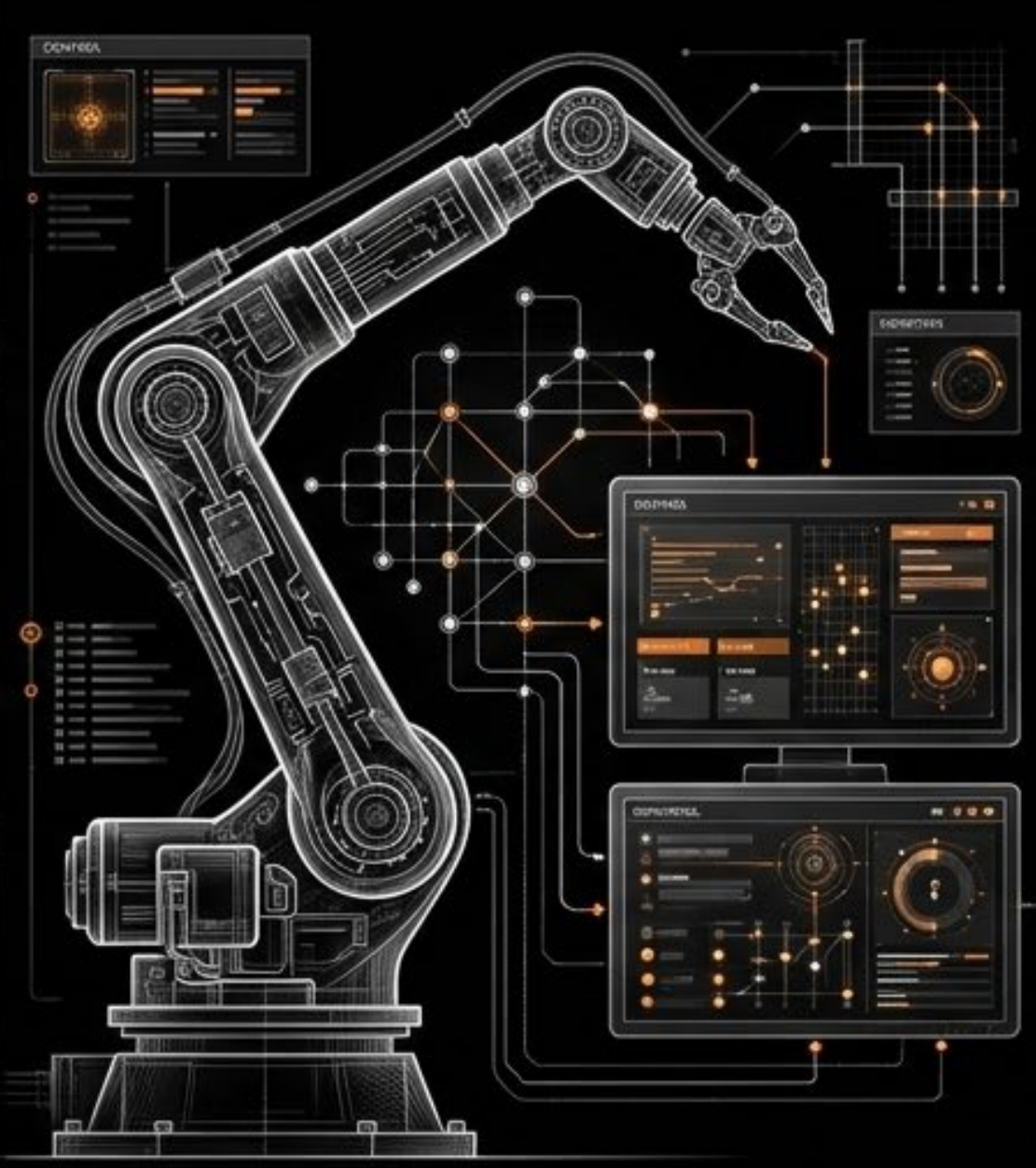
Flussi di Informazioni



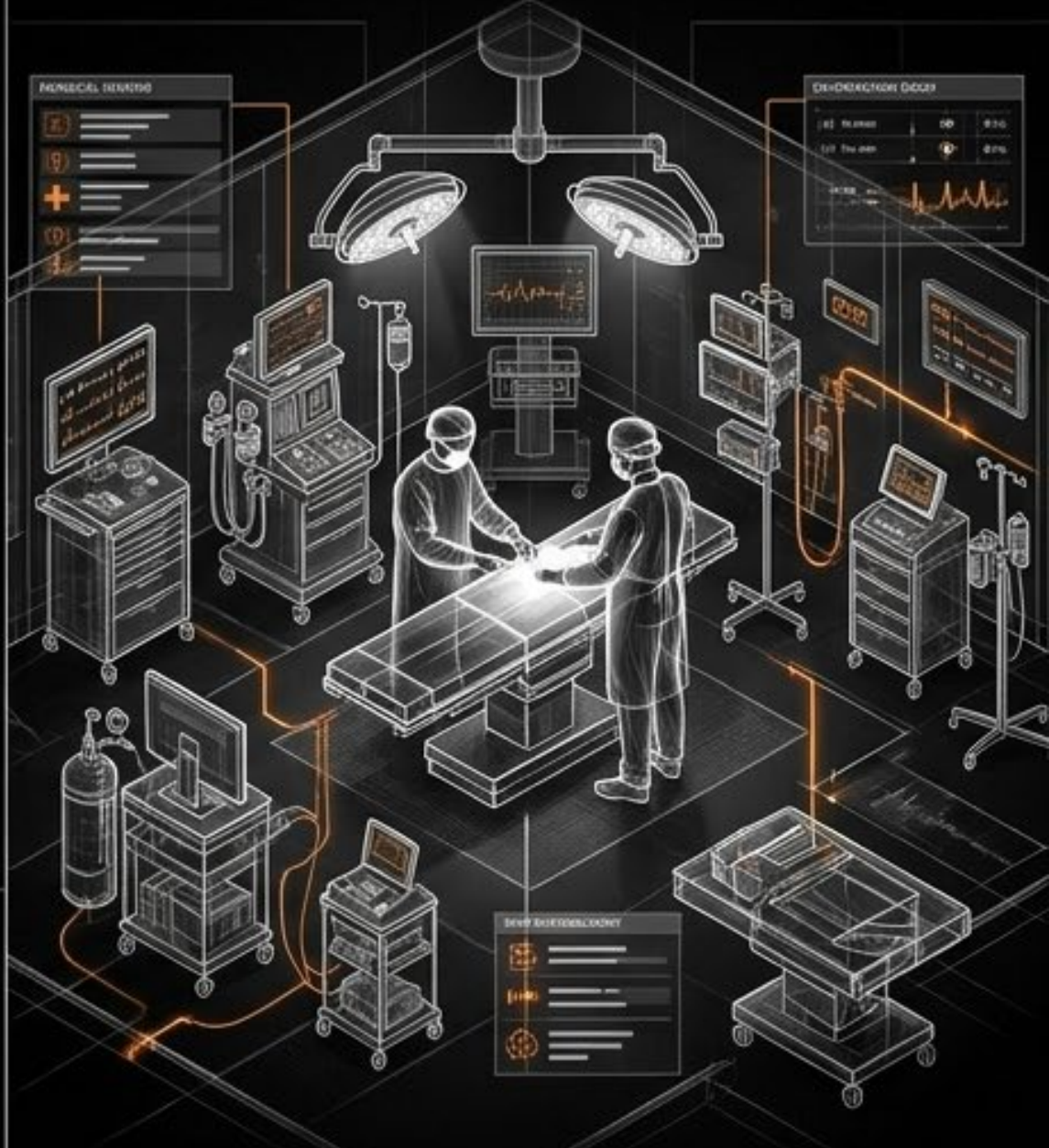
Dove gli altri vedono camerieri e cuochi, l'analista mappa flussi di informazioni, gerarchie invisibili (Manager → Supervisor → Worker) e colli di bottiglia decisionali.



Sincronia



Coordinamento



Affidabilità

**CON QUANTE ORGANIZZAZIONI
VI SIETE RELAZIONATI NELLE
ULTIME 24 ORE?**

PERVASIVITÀ ORGANIZZATIVA



Comune di
Milano



Chi è l'Analista di Organizzazione?

Il professionista che progetta il funzionamento dei sistemi complessi.

Analizzare

Decodificare gli aspetti qualitativi e quantitativi e i processi interni.

Elaborare

Creare strategie per migliorare efficacia, efficienza, qualità e affidabilità.

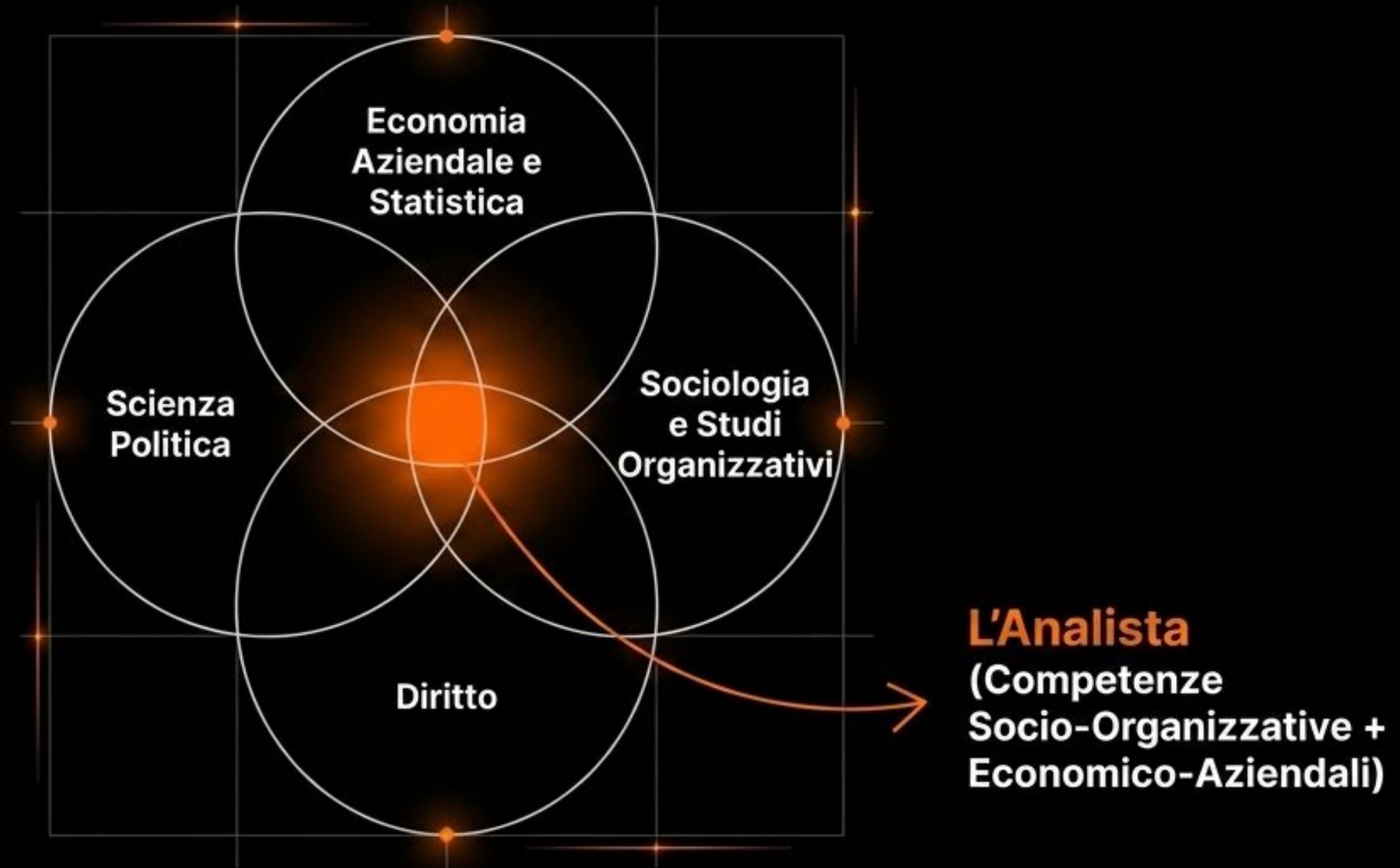
Governare

Gestire i delicati rapporti tra l'organizzazione e il suo contesto sociale/istituzionale.

Supportare

Guidare processi di cambiamento e innovazione responsabili e sostenibili.

Un crocevia tra saperi e discipline



Il valore sul mercato del lavoro non deriva da una singola materia, ma dalla capacità di ibridare queste quattro lenti per risolvere problemi complessi.

Matrice degli Sbocchi Professionali

Imprese private
(grandi e piccole)

Amministrazioni ed
Enti pubblici

Società di consulenza ed
Enti di ricerca

Enti no profit e Agenzie per lo
sviluppo locale

Area Risorse Umane
(HR & Diversity)

Project Management

Pianificazione e Sviluppo

Area Formazione

Il tuo **passaporto** per il mondo del **lavoro**.



Erasmus+

Spingi i tuoi confini. Servizi dedicati per studiare all'estero ed esami opzionali erogati interamente in lingua inglese.



Stage e Tirocini

Mettiti alla prova. Crediti dedicati a stage curriculari per entrare operativamente in azienda prima ancora del giorno della laurea.

Risultati e Accesso

79.5%

Tasso di occupazione
(superiore alla media
nazionale).

93%

Soddisfazione dei
laureati SCOR.

240

TOLC-SU

Posti disponibili.
L'accesso richiede
il superamento del
test TOLC-SU.

Smetti di subire la complessità. Impara a guidarla.



PAGINA UNIMIB



ORARI LEZIONI



LINKEDIN

Insegnamenti del I anno

Obbligatori [58 CFU]

Fondamenti di Sociologia [8 CFU]

Fondamenti di Organizzazione [8 CFU]

Metodi della ricerca sociale e organizzativa [8 CFU]

Inglese [6 CFU]

Matematica [8 CFU]

Statistica [8 CFU]

Economia aziendale - articolato in:
• Bilancio e scelte aziendali [6 CFU]
• Strutture processi aziendali [6 CFU]

Idoneità [3+3 CFU]

Abilità informatiche

Ulteriori con. linguistiche (Inglese)

Propedeuticità III anno

Matematica

Statistica

Insegnamenti del II anno

Obbligatori [32 CFU]

Diritto privato [6 CFU]

Istituzioni di diritto pubblico [6 CFU]

Strategie internazionalizzazione [8 CFU]

Politiche pubbliche - articolato in:
• Decisione e implementazione [6 CFU]
• Valutazione [6 CFU]

In alternativa [24 CFU]

Innovazione organizzativa [8 CFU]

Lavoro, globalizzazione e trasformazioni sociali [8 CFU]

Regolazione, pol. e imprese [8 CFU]

Network & Social capital [8 CFU]

Organizzazione, gestione delle risorse umane e diversity management [8 CFU]

Lavoro, salute e benessere [8 CFU]

Principles of Economics [8 CFU]

Economia politica [8 CFU]

Insegnamenti del III anno

Obbligatori [12 CFU]

Diritto del lavoro [6 CFU]

Fondamenti di costituzione economica [6 CFU]

Altre attività formative [24 CFU]

Stage/Laboratori [6 CFU]

Scelta autonoma [12 CFU]

Prova finale [6 CFU]

In alternativa [24 CFU]

Le organizzazioni complesse [8 CFU]

Analisi delle organizzazioni [8 CFU]

Media digitali e consumi [8 CFU]

Organizzazione del territorio [8 CFU]

Sviluppo, sostenibilità e organizzazioni [8 CFU]

Entrepreneurship [8 CFU]

Management dell'impresa sociale e delle organizzazioni non profit [8 CFU]

Presentazione del Corso di Laurea in
SCIENZE DELL'ORGANIZZAZIONE (SCOR)

Dentro la complessità di una società di organizzazioni

OPEN DAY D'AREA
Milano, 21 aprile 2026

