

UNIVERSITÀ  
DEGLI STUDI DI MILANO-BICOCCA



# MANUALE DI CORPORATE IDENTITY



**IL MARCHIO**

|                              |           |
|------------------------------|-----------|
| <b>Il marchio</b>            | <b>03</b> |
| <b>Dipartimenti e scuole</b> | <b>08</b> |

**STAMPATI DI CONSUMO**

|                            |           |
|----------------------------|-----------|
| <b>Carta intestata</b>     | <b>10</b> |
| <b>Busta</b>               | <b>13</b> |
| <b>Cartelletta</b>         | <b>14</b> |
| <b>Biglietti da visita</b> | <b>15</b> |

|  |           |
|--|-----------|
| <b>PRESENTAZIONI ppt ISTITUZIONALI</b> | <b>16</b> |
|--|-----------|

|                    |           |
|--------------------|-----------|
| <b>CONCLUSIONI</b> | <b>18</b> |
|--------------------|-----------|

## La scelta

Per la scelta del logo sono stati presi in esame alcuni spunti che il professor Pasquale Tucci, ordinario di Storia della Fisica, aveva presentato al Preside della Facoltà di Scienze Matematiche Fisiche e Naturali, professor Marcello Fontanesi prima che egli venisse nominato Presidente del Comitato Ordinatore.

Il simbolo doveva evocare cambiamento nella continuità ed essere, al tempo stesso, semplice ed innovativo rispetto alle simbologie accademiche storicamente utilizzate.

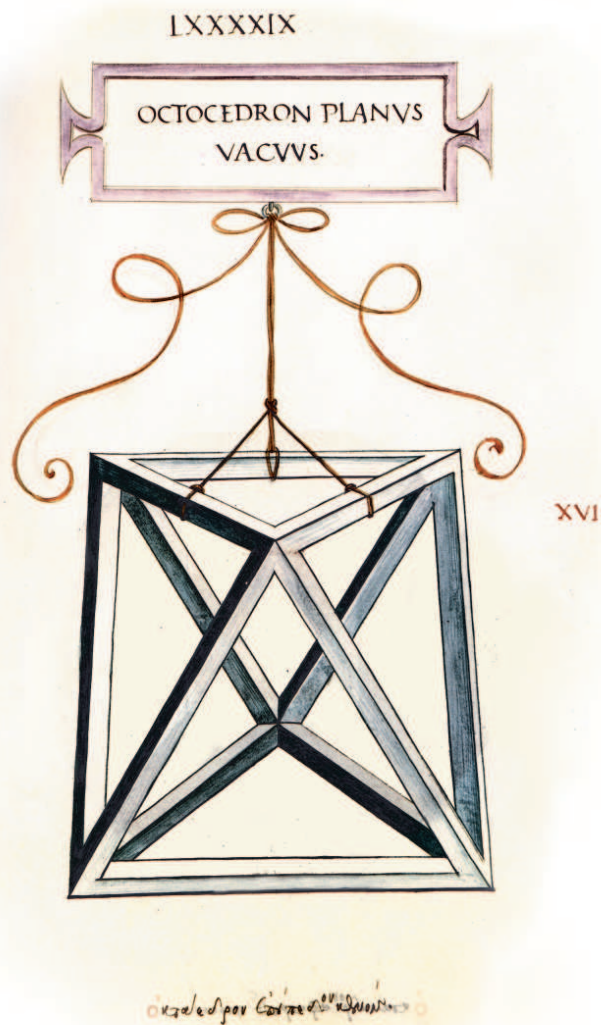
Per unire il concetto di conoscenza a Milano abbiamo cercato un simbolo riconosciuto, indiscutibile, internazionale, come sono il sapere e Milano.

Da qui la scelta di Leonardo, il genio che rappresenta la sintesi di scienza, arte e tecnica e che a Milano visse e lavorò.

Dal De Divina Proportione, studio sulle geometrie delle forme, realizzato nel 1498 con il matematico Luca Pacioli, è stato scelto l'ottaedro per rappresentare la multidisciplinarietà che vive in Bicocca.

**L'origine**

Ottaedro su disegno  
di Leonardo da Vinci.  
Tratto dalla tavola  
originale del "De  
Divina Proportione".





### Il logo

Il disegno leonardesco è stato pulito dalle linee intermedie ed inserito in una gabbia d'impaginazione per valorizzarne l'elemento di creazione geometrica. L'ottaedro, lievemente alleggerito, è ripreso come texture di fondo per rompere la staticità e comunicare il divenire.

Il disegno è circondato da un testo con il nome dell'Università.



13 mm



■ Cool Gray U6

■ Process Black U



■ K 35%

■ K 100%



### Dimensioni

Al fine di non comprometterne la leggibilità, si stabilisce che la base (larghezza) del logo non misuri mai meno di 13 mm. L'altezza sarà proporzionata alla base.

### I colori sociali

Due sono i colori base che costituiscono il logo: il nero e il grigio.

È possibile riprodurre il logo solo nelle percentuali indicate o nei colori PANTONE Cool gray U6 (per il grigio - K 35%) e PANTONE Process Black U (per il nero - K 100%).

### La "zona franca"

Attorno al logo esiste una "zona franca", al cui interno non può essere inserito nessun elemento grafico.

La grandezza minima di questa "zona franca" viene definita da ipotetiche "X", la cui altezza corrisponde all'altezza a stampa della lettera "O" della scritta Bicocca del logo utilizzato.

### La scritta "Audentes fortuna iuvat"

Il logo con motto "Audentes fortuna iuvat" può essere utilizzato solo a partire da una base di 30 cm

### Utilizzo su sfondi colorati

È possibile riprodurre il logo su fondo colorato solo nel caso in cui venga mantenuta la nitidezza per un'adeguata visualizzazione



Non è possibile utilizzare il logo su fondi che non consentano una chiara visualizzazione

In questo caso si rende necessario inserire un'area bianca sotto il logo che rispetti la "zona franca"



Non è possibile utilizzare il logo in modo distorto non rispettandone le proporzioni

**Dipartimenti e  
scuole  
I NUOVI\* loghi**


DIPARTIMENTO DI  
BIOTECNOLOGIE E BIOSCIENZE



DIPARTIMENTO DI  
INFORMATICA, SISTEMISTICA E  
COMUNICAZIONE



DIPARTIMENTO DI  
FISICA "GIUSEPPE OCCHIALINI"



DIPARTIMENTO DI  
MATEMATICA E APPLICAZIONI



DIPARTIMENTO DI  
SCIENZA DEI MATERIALI



DIPARTIMENTO DI  
SCIENZE DELL'AMBIENTE E  
DELLA TERRA



SCUOLA DI SCIENZE



DIPARTIMENTO DI  
SOCIOLOGIA E RICERCA SOCIALE



DIPARTIMENTO DI  
PSICOLOGIA



DIPARTIMENTO DI  
MEDICINA E CHIRURGIA  
SCHOOL OF MEDICINE AND SURGERY



DIPARTIMENTO DI  
SCIENZE UMANE PER LA FORMAZIONE  
"RICCARDO MASSA"



DIPARTIMENTO DI  
GIURISPRUDENZA  
SCHOOL OF LAW



DIPARTIMENTO DI  
ECONOMIA, METODI QUANTITATIVI E  
STRATEGIE DI IMPRESA



DIPARTIMENTO DI  
STATISTICA E METODI QUANTITATIVI



DIPARTIMENTO DI  
SCIENZE ECONOMICO-AZIENDALI E  
DIRITTO PER L'ECONOMIA



SCUOLA DI ECONOMIA E STATISTICA

*\* I loghi devono  
riportare il marchio  
d'Ateneo nei suoi colori  
sociali nero e grigio,  
accompagnati  
da denominazione  
colorata per area di  
appartenenza*



**AREA SCIENZE**

Cod. Colore RGB: 0, 117, 59  
 CMYK: 100, 0, 90, 27

DIPARTIMENTO DI  
 BIOTECNOLOGIE E BIOSCIENZE

DIPARTIMENTO DI  
 FISICA "GIUSEPPE OCCHIALINI"

DIPARTIMENTO DI  
 SCIENZA DEI MATERIALI

DIPARTIMENTO DI  
 INFORMATICA, SISTEMISTICA E  
 COMUNICAZIONE

DIPARTIMENTO DI  
 MATEMATICA E APPLICAZIONI

DIPARTIMENTO DI  
 SCIENZE DELL'AMBIENTE E  
 DELLA TERRA

SCUOLA DI SCIENZE

**AREA SOCIOLOGICA**

Cod. Colore RGB: 242, 148, 0  
 CMYK: 0, 50, 97, 0

DIPARTIMENTO DI  
 SOCIOLOGIA E RICERCA SOCIALE

**AREA PSICOLOGICA**

Cod. Colore RGB: 164, 34, 75  
 CMYK: 25, 95, 45, 20

DIPARTIMENTO DI  
 PSICOLOGIA

**AREA MEDICA**

Cod. Colore RGB: 230, 52, 36  
 CMYK: 0, 90, 90, 0

DIPARTIMENTO DI  
 MEDICINA E CHIRURGIA  
 SCHOOL OF MEDICINE AND SURGERY

**AREA DI SCIENZE  
DELLA FORMAZIONE**

Cod. Colore RGB: 184, 37, 133  
 CMYK: 30, 95, 0, 0

DIPARTIMENTO DI  
 SCIENZE UMANE PER LA FORMAZIONE  
 "RICCARDO MASSA"

**AREA GIURIDICA**

Cod. Colore RGB: 0, 80, 150  
 CMYK: 100, 70, 10, 0

DIPARTIMENTO DI  
 GIURISPRUDENZA  
 SCHOOL OF LAW

**AREA ECONOMICO-STATISTICA**

Cod. Colore RGB: 229, 194, 0  
 CMYK: 5, 15, 100, 10

DIPARTIMENTO DI  
 ECONOMIA, METODI QUANTITATIVI E  
 STRATEGIE DI IMPRESA

DIPARTIMENTO DI  
 SCIENZE ECONOMICO-AZIENDALI E  
 DIRITTO PER L'ECONOMIA

DIPARTIMENTO DI  
 STATISTICA E METODI QUANTITATIVI

SCUOLA DI ECONOMIA E STATISTICA

**Dipartimenti e  
scuole: colori  
sociali\* e font**

Area con  
 codice colore  
 e relativi nomi  
 di dipartimenti  
 e scuole di  
 appartenenza

Font utilizzato  
 Times New  
 Roman  
 maiuscolo

*\* Le denominazioni  
 di dipartimento e  
 scuola adottano i  
 colori dell'area di  
 appartenenza  
 qui specificate*



10 mm

20 mm

UNIVERSITÀ DEGLI STUDI DI MILANO-BICOCCA

UNIVERSITÀ DEGLI STUDI DI MILANO-BICOCCA

testo in Times New Roman corpo 11

155 mm

100 mm

20 mm

10 mm

UNIVERSITÀ DEGLI STUDI DI MILANO-BICOCCA  
Piazza dell'Ateneo Nuovo, 1 - 20126, Milano

Tel. +39 02 6448 1  
PEC: ateneo.bicocca@pec.unimib.it

www.unimib.it



Carta intestata  
ateneo con foglio  
di seguito



UNIVERSITÀ  
DEGLI STUDI DI MILANO-BICOCCA

10 mm

UNIVERSITÀ DEGLI STUDI DI MILANO-BICOCCA

20 mm

UNIVERSITÀ DEGLI STUDI DI MILANO-BICOCCA

testo in Times New Roman  
corpo 11

155 mm

100 mm

20 mm

10 mm

UNIVERSITÀ DEGLI STUDI DI MILANO-BICOCCA  
Piazza dell'Ateneo Nuovo, 1 - 20126, Milano

Tel. +39 02 6448 1  
PEC: ateneo.bicocca@pec.unimib.it

www.unimib.it

testo in Times New Roman  
corpo 9

**Carta intestata  
dipartimenti**



**DIPARTIMENTO DI  
PSICOLOGIA**  
Piazza dell'Ateneo Nuovo, 1  
20126 Milano

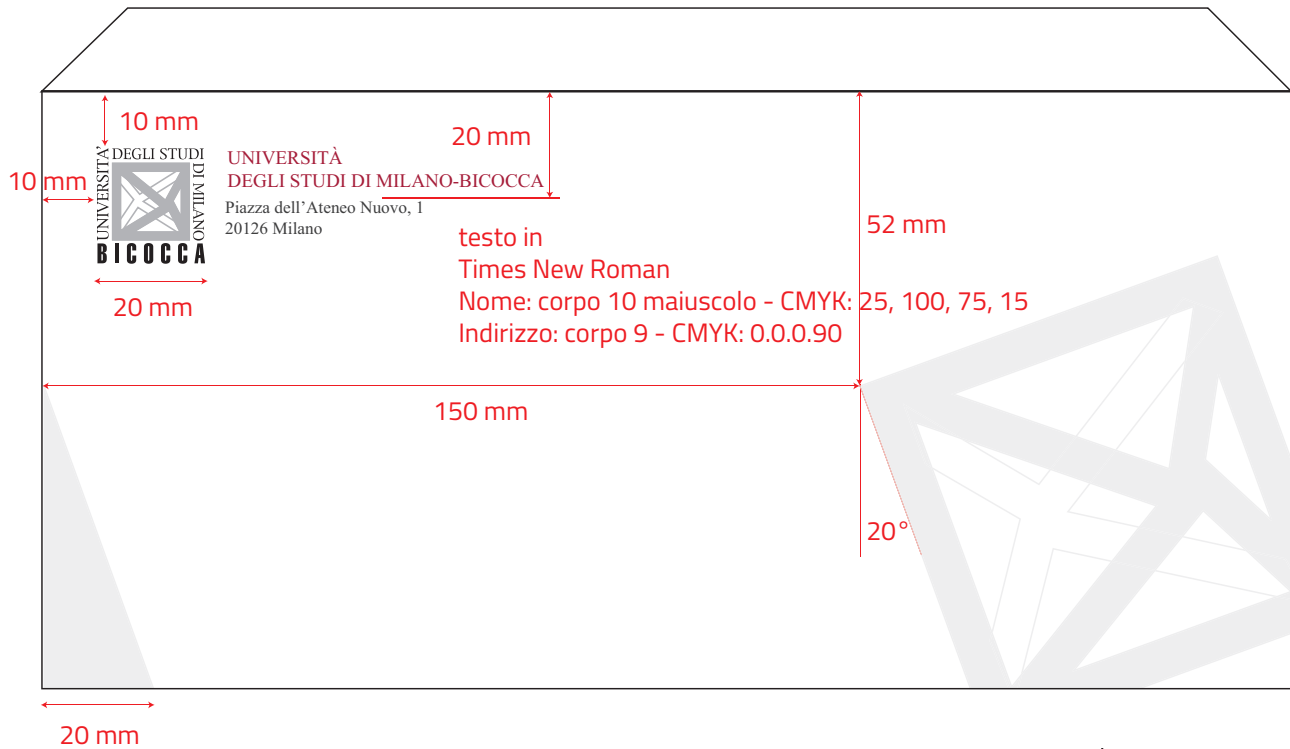
testo in Times New Roman

Nome: corpo 11 maiuscolo - nel colore  
dipartimentale di riferimento

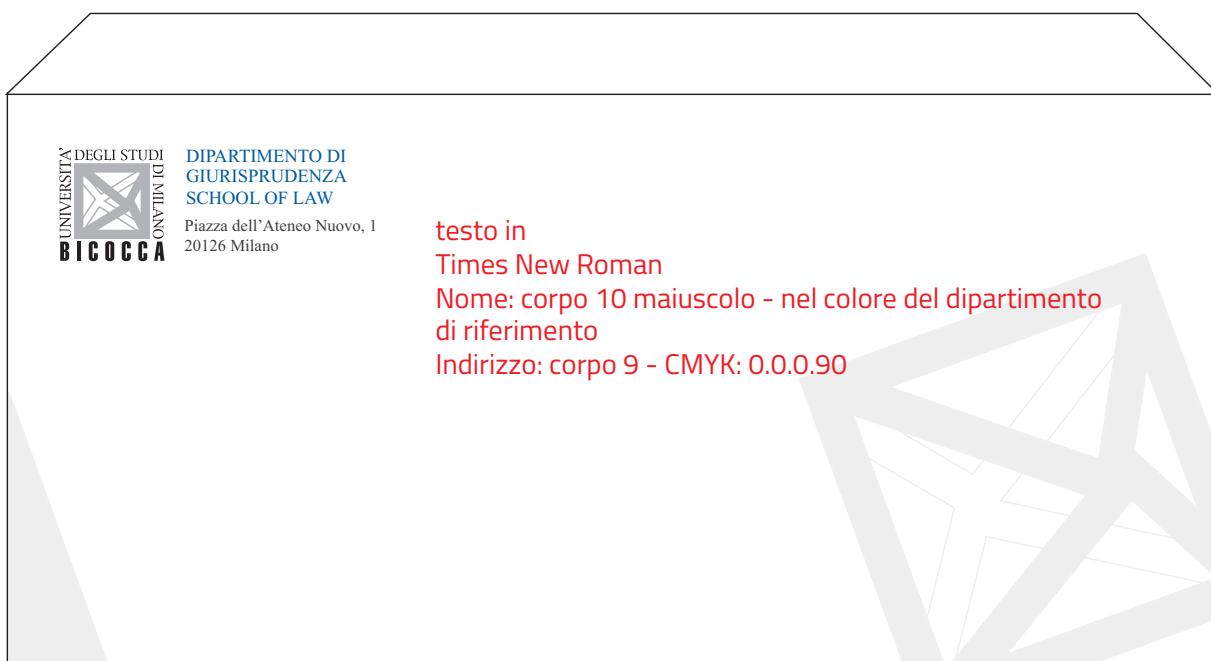
Indirizzo: corpo 9 - CMYK: 0, 0, 0, 90

Deve riportare il  
logo ed a seguire  
l'indirizzo e recapiti  
ritenuti opportuni

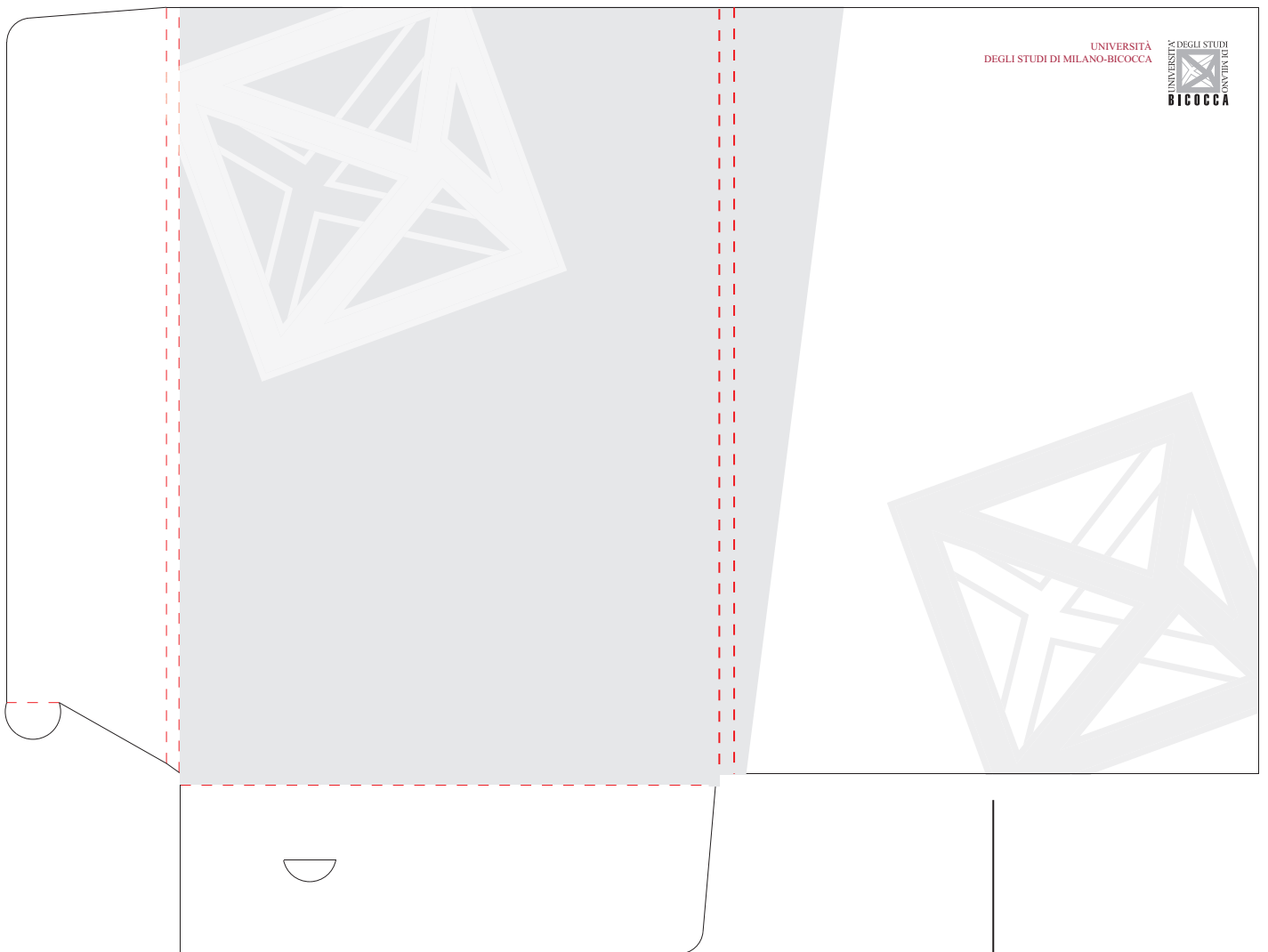
## Busta



## Busta dipartimenti



**Cartelletta**



**Biglietti da visita  
orizzontale  
di dimensioni  
85 mm x 55 mm**



5 mm

5 mm

UNIVERSITÀ DEGLI STUDI DI MILANO-BICOCCA

UNIVERSITÀ  
DEGLI STUDI DI MILANO-BICOCCA

testo in Times New Roman maiuscolo CMYK: 25, 100, 75, 15  
corpo 7

**Mario Rossi**  
*Professore*

testo in Times New Roman CMYK: 0, 0, 0, 90  
Bold corpo 11  
*Italic* corpo 10

*Italic e Regular* corpo 8

Tel: +39.02.6448.0000  
Fax: +39.02.6448.0000  
Cell: +39.311/611111

5 mm

5 mm

Piazza dell'Ateneo Nuovo, 1  
20126 Milano, Italia - IT

5 mm

mario.rossi@unimib.it

5 mm



UNIVERSITÀ DEGLI STUDI DI MILANO-BICOCCA

UNIVERSITÀ  
DEGLI STUDI DI MILANO-BICOCCA

**Mario Rossi**  
*Professor*

Phone: +39.02.6448.0000  
Fax: +39.02.6448.0000  
Mobile: +39.311/611111  
mario.rossi@unimib.it

Piazza dell'Ateneo Nuovo, 1  
20126 Milano, Italy - IT

## Presentazioni ppt Ateneo

Copertina presentazione  
istituzionale  
con banda di colore rosso  
larghezza 3,5 cm  
CMYK: 25, 100, 75, 15

logo Univesità  
larghezza: 2.50 cm

Font utilizzato  
Calibri  
colore CMYK: 0, 0, 0, 90

dimensioni consigliate

titolo  
44 pt

sottotitolo  
32 pt

struttura/dipartimento 14 pt

progetto/data/luogo  
24 pt

Università di Milano-Bicocca  
12 pt



Progetto - Data - Luogo




# Titolo titolo titolo

## Sottotitolo/docente

STRUTTURA/DIPARTIMENTO/

UNIVERSITÀ DI MILANO-BICOCCA




Progetto - Data - Luogo

## Lorem ipsum dolor sit amet

### Ut enim ad minim veniam

"Lorem ipsum dolor sit amet, consectetur adipiscing elit, sed do eiusmod tempor incididunt ut labore et dolore magna aliqua. Ut enim ad minim veniam, quis nostrud exercitation ullamco laboris nisi ut aliquip ex ea commodo consequat. Duis aute irure dolor in reprehenderit in voluptate velit esse cillum dolore eu fugiat nulla pariatur. Excepteur sint occaecat cupidatat non proident, sunt in culpa qui officia deserunt mollit anim id est laborum."  
consequat. Duis aute irure dolor in reprehenderit in voluptate velit esse cillum dolore eu fugiat nulla pariatur. Excepteur sint occaecat cupidatat non proident, sunt in culpa qui officia deserunt mollit anim id est laborum."

STRUTTURA/DIPARTIMENTO/



larghezza banda 1 cm

dimensioni consigliate  
pagine a seguire  
titolo  
32 pt

sottotitolo  
24 pt

struttura/dipartimento 11 pt

progetto/data/luogo  
14 pt

testo paragrafo  
16 pt

logo Università  
larghezza 2 cm



## Presentazioni ppt dipartimenti



Copertina presentazione istituzionale declinata su dipartimento larghezza banda 3,5 cm

logo Univesità larghezza: 2.50 cm

Font utilizzato  
Calibri  
colore CMYK: 0, 0, 0, 90

dimensioni consigliate

titolo  
44 pt

sottotitolo  
32 pt

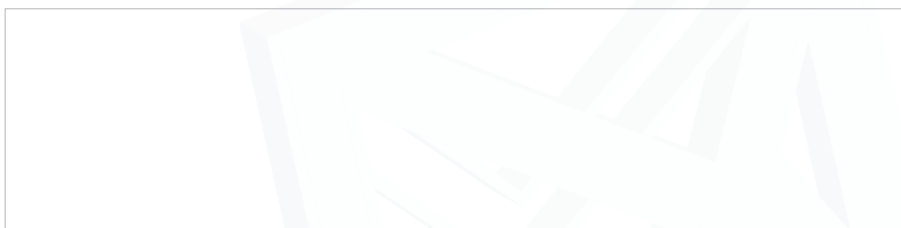
struttura/dipartimento  
14 pt

progetto/data/luogo  
20 pt  
Università di Milano-Bicocca  
12 pt



Progetto - Data - Luogo

**Lorem ipsum dolor sit amet**  
Ut enim ad minim veniam



"Lorem ipsum dolor sit amet, consectetur adipiscing elit, sed do eiusmod tempor incididunt ut labore et dolore magna aliqua. Ut enim ad minim veniam, quis nostrud exercitation ullamco laboris nisi ut aliquip ex ea commodo consequat. Duis aute irure dolor in reprehenderit in voluptate velit esse cillum dolore eu fugiat nulla pariatur. Excepteur sint occaecat cupidatat non proident, sunt in culpa qui officia deserunt mollit anim id est laborum." consequat. Duis aute irure dolor in reprehenderit in voluptate velit esse cillum dolore eu fugiat nulla pariatur. Excepteur sint occaecat cupidatat non proident, sunt in culpa qui officia deserunt mollit anim id est laborum."

NO LOGO  
UNIMIB  
COLORATO

NOME DI DIPARTIMENTO

larghezza banda 1 cm

dimensioni consigliate  
pagine a seguire  
titolo  
32 pt

sottotitolo  
24 pt

testo paragrafo  
16 pt

struttura/dipartimento  
11 pt

progetto/data/luogo  
14 pt

logo Università  
larghezza 2 cm

**Il manuale si pone come guida, affinché i materiali di comunicazione possano riflettere in modo distinto ed efficace l'identità dell'Ateneo.**

**Redazione grafica  
d'Ateneo:**

**[www.unimib.it/go/46709](http://www.unimib.it/go/46709)**

**Michela Tondin  
[michela.tondin@unimib.it](mailto:michela.tondin@unimib.it)  
02 6448 6046**

**Sara Sannino  
[sara.sannino@unimib.it](mailto:sara.sannino@unimib.it)  
02 6448 6354**



