

NUCLEO DI VALUTAZIONE

INDAGINE SULLA CONSISTENZA

DEI DIPARTIMENTI E DEGLI ISTITUTI DELL'ATENEO E

SUI TEMI DI RICERCA IVI SVOLTI NEL 2001

DOC 7/2002

PAG 1-57

Sommario

1. Presentazione dell'indagine pag 2
 2. Elenco dei Dipartimenti e degli Istituti pag 4
 3. Dati ministeriali e da Nuclei2002:
 - A) Personale afferente ai Dipartimenti e agli Istituti pag 6
 - B) Dati relativi ai Bandi Prin 2000 e 2001 pag 8
 4. Elenco delle aree scientifico disciplinari dell'Ateneo pag 11
 5. Docenti per area disciplinare pag 12
 6. Repertorio delle ricerche pag 16
 7. Distribuzione dei docenti di tutte le Università italiane per età e per fasce:

Figura 1: Distribuzione per età dei docenti dell'Università degli Studi di Milano – Bicocca divisi per fasce nel 1999 e nel 2001 pag 54

Figura 2: Distribuzione per età dei docenti di tutti gli Atenei italiani divisi per fasce nel 2001 pag 55

Figura 3: Confronto fra l'età media dei docenti, divisi per fasce dell'Università degli Studi di Milano – Bicocca e di tutti gli Atenei italiani nel 2001 pag 56
- Documenti del Nucleo di valutazione dell'Università degli Studi di Milano - Bicocca elaborati nel 2002* pag 57

Fonti:

Dati sul personale e PRIN: Nuclei 2002 (Dati al 31.12.2001)

TemI di ricerca: Attestazione dei Direttori di Dipartimento e di Istituto

1. PRESENTAZIONE DELL'INDAGINE

Terminate entro il Maggio 2002 le due indagini commissionate al Nucleo di Valutazione, la prima (denominata Nuclei2002) per il MIUR e la seconda su richiesta della Conferenza dei Rettori (repertorio dei temi di ricerca dell'Ateneo), il Nucleo si è trovato in possesso di una consistente e interessante serie di dati. Pur nella consapevolezza che tali informazioni siano certamente preliminari all'indagine futura sullo stato della ricerca in Milano - Bicocca, il Nucleo ha ritenuto che fosse comunque utile riunire tutti questi dati in un unico documento, il settimo dei documenti prodotti finora nel 2002 (elenco pag 57).

Come detto, l'indagine è solo una raccolta di informazioni di base sulle persone dedite alla ricerca in Ateneo, sul repertorio delle loro ricerche e sui finanziamenti istituzionali, ottenuti dai dipartimenti e dagli istituti. Essa fornisce una prima, se pur parziale, visione delle competenze e delle forze in campo per la ricerca in Milano - Bicocca al 31.12.2001. Mancano altri dati, certamente importanti, quali i lavori pubblicati, i finanziamenti di origine non ministeriale e non amministrati dall'Ateneo (un esempio per tutti sono i contratti UE amministrati fuori dall'Ateneo, che comunque portano talvolta consistenti contributi in persone, servizi e strumenti ai gruppi di ricerca coinvolti), le grosse attrezzature in funzione e le facilities attive, per non parlare del nutrito portafoglio di convenzioni siglato con i più importanti enti di ricerca e con settori del mondo non accademico, una misura, quest'ultima, dell'impegno dell'Ateneo in R&D.

Non si è ritenuto di dover inserire in questo documento i dati finanziari riportati in Nuclei2002 (che comunque si possono trovare all'indirizzo web: <http://nuclei2002.miur.it/>), in quanto parziali perché si riferiscono ai soli fondi spesi nell'anno solare 2001 dagli uffici del Rettorato per le ricerche amministrato dall'Ateneo.

Questa indagine non può invece mancare di dare qui notizia dei cospicui impegni finanziari assunti nel 2001 dall'Ateneo, destinati direttamente o indirettamente alla ricerca, quali quelli destinati a sovvenzionare progetti di ricerca, ad attrezzare gli edifici alle peculiari esigenze della ricerca (con impianti, arredi tecnici e quant'altro) e, soprattutto, a finanziare borse e assegni per giovani da addestrare sia alla ricerca sia alla professione, tramite la ricerca.

Per progetti di ricerca l'Università di Milano-Bicocca ha stanziato 6.944 milioni di Lire nel 2001, così ripartiti

- FAR 2001 (Fondo di Ateneo per la Ricerca Scientifica, ex 60%): 2.494 milioni di £
- COFIN 2001 (ex 40%, Quota a carico dell'Ateneo): 2.176 milioni di £
- Fondo Grandi Attrezzature 2001: 2.274 milioni di £

Per attrezzare gli spazi alle esigenze della ricerca, l'Ateneo ha speso dal 1998, anno della sua costituzione, alcuni miliardi di Lire all'anno. L'importo esatto è in questo momento difficile da ricostruire; ne daremo notizia nell'edizione 2003 di questo documento.

Per quanto riguarda l'impegno finanziario dell'Ateneo nell'addestramento dei giovani, i numeri parlano da soli: dalle attestazioni dei Direttori di Dipartimento e di Istituto i dottorandi e gli assegnisti presso Milano - Bicocca risultano essere 305, ai quali vanno aggiunti 245 specializzandi delle Scuole di Medicina e Chirurgia (221), di Psicologia (22) e di Scienza dei Materiali (2). Il totale, 550 giovani in addestramento alla ricerca e alla professione, è pari al 100 % di tutti i docenti (PO, PA e RU) dell'Ateneo!

Il documento che segue è strutturato in sei paragrafi:

- Nel primo (par. 2) vengono elencati i dipartimenti e gli istituti, con i direttori in carica al 31.12.2001.
- Il secondo paragrafo (par. 3) consiste di numerose tabelle contenente alcuni dati ministeriali di interesse; quelle indicate con NdV sono state estratte dal documento Nuclei2002 (indirizzo web: <http://nuclei2002.miur.it/>) e sono state compilate dall'ufficio di supporto al Nucleo, seguendo le istruzioni fornite del Comitato Nazionale per la Valutazione del Sistema Universitario (CNVSU),

con dati forniti dal Rettorato, le altre (indicate con MIUR) provengono dagli stessi uffici del MIUR che hanno provveduto alla loro compilazione. I dati riportati sono al 31/12/2001.

- Nel par. 4 sono riportate le aree scientifico-disciplinari dell'Ateneo, i cui comitati eletti fungono da consulenti del Rettore e del CdA per la distribuzione dei fondi di Ateneo FAR e nel par 5 il numero dei docenti dell'Ateneo che afferiscono alle diverse aree disciplinari.

- Nel par. 6 sono dettagliatamente riportati i temi di ricerca svolti in ogni singolo Dipartimento ed Istituto, come risulta dall'attestazione dei direttori, cui è stata demandata la compilazione dell'elenco, secondo le modalità richieste dalla CRUI, riportate in più dettaglio all'inizio dello stesso paragrafo. Per ogni Dipartimento viene riportato in testa la composizione del suo corpo docente (dedotto dalle Tabelle di par. 3 A) e l'ammontare dei finanziamenti PRIN¹ ottenuti negli anni 2000 e 2001 (dedotto dalle Tabelle di par. 3 B).

- Nel par. 7 vengono riportate le distribuzioni per età dei docenti dell'Ateneo, confrontate con quelle nazionali. Nelle Figura 1 viene riportata la distribuzione per età dei docenti di Milano - Bicocca, divisa per le tre fasce di docenza, nei due anni 1999 (al 31/12/99) e 2001 (al 31/12/01), e, per confronto, in Figura 2 la distribuzione nazionale per età dei docenti, divisa per fasce, nel 2001 (dato CNVSU, <http://www.cnvsu.it/library/downloadfile.asp?id=10839>). Per quantificare il confronto, si è calcolata l'età media dei docenti di Milano - Bicocca negli ultimi tre anni e la si è confrontata con le corrispondenti età medie dei docenti a livello nazionale (Figura 3): nel 2001 i PO di Milano - Bicocca risultano avere in media 56,7 anni (contro una media nazionale di 57,3 anni), i PA 49,4 anni (media nazionale 51,2 anni), gli RU 40,9 anni (media nazionale 44,0 anni). Il nostro giovane Ateneo (D.M. 10 giugno 1998), è giovane anche come età dei suoi docenti!

¹ Può essere interessante sapere che i cofinanziamenti PRIN, erogati dal MIUR agli Atenei negli ultimi 4 anni (1998-2001), sono stati utilizzati dal CNVSU (DOC 02/01 all'indirizzo <http://www.cnvsu.it/Documenti/>) per stilare una valutazione comparativa delle Università italiane, elaborata in base al successo delle domande per progetti di ricerca PRIN. Questa graduatoria è stata poi utilizzata dal ministero per determinare, assieme ad altri parametri, l'attribuzione della quota di riequilibrio nei vari Atenei.

2. ELENCO DEI DIPARTIMENTI DELL'UNIVERSITA' DEGLI STUDI DI MILANO – BICOCCA al 31/12/2001 (NdV)

	NOME	DIRETTORE	FACOLTA'
1	BIOTECNOLOGIE E BIOSCIENZE	PIERCARLO FANTUCCI	SCIENZE MM.FF.NN.
2	ECONOMIA POLITICA	PIER LUIGI PORTA	ECONOMIA
3	EPISTEMOLOGIA ED ERMENEUTICA DELLA FORMAZIONE	UGO FABIETTI	SCIENZE DELLA FORMAZIONE
4	FISICA "G. Occhialini"	GIUSEPPE MARCHESINI	SCIENZE MM.FF.NN.
5	GIURIDICO DELLE ISTITUZIONI NAZIONALI ED EUROPEE	TULLIO SCOVAZZI	GIURISPRUDENZA
6	INFORMATICA, SISTEMISTICA E COMUNICAZIONE	ROBERTO BISIANI	SCIENZE MM.FF.NN.
7	MATEMATICA E APPLICAZIONI	LEONEDE DE MICHELE	SCIENZE MM.FF.NN.
8	MEDICINA CLINICA,PREVENZIONE E BIOTECNOLOGIE SANITARIE	GIUSEPPE MANCIA	MEDICINA E CHIRURGIA
9	MEDICINA SPERIMENTALE, AMBIENTALE E BIOTECNOLOGIE MEDICHE	GIUSEPPE MISEROCCHI	MEDICINA E CHIRURGIA
10	METODI QUANTITATIVI PER L'ECONOMIA	GIOVANNI ZAMBRUNO	ECONOMIA
11	NEUROSCIENZE E TECNOLOGIE BIOMEDICHE	GIOVANNI TREDICI	MEDICINA E CHIRURGIA
12	PSICOLOGIA	DARIO VARIN	PSICOLOGIA
13	SCIENZA DEI MATERIALI	GIORGIO SPINOLO	SCIENZE MM.FF.NN.
14	SCIENZE CHIRURGICHE E TERAPIA INTENSIVA	GIORGIO MARIA BIASI	MEDICINA E CHIRURGIA
15	SCIENZE DELL'AMBIENTE E DEL TERRITORIO	BRUNO RINDONE	SCIENZE MM.FF.NN.
16	SCIENZE GEOLOGICHE E GEOTECNOLOGIE	ANDREA CANCELLI	SCIENZE MM.FF.NN.
17	SISTEMI GIURIDICI ED ECONOMICI	GIULIO UBERTIS	GIURISPRUDENZA
18	SOCIOLOGIA E RICERCA SOCIALE	EMILIO REYNERI	SOCIOLOGIA
19	STATISTICA	PIERALDA FERRARI	STATISTICA

2. ELENCO DEGLI ISTITUTI DELL'UNIVERSITA' DEGLI STUDI DI MILANO – BICOCCA al 31/12/2001 (NdV)

	NOME	DIRETTORE	FACOLTA'
1	DIRITTO PRIVATO DELL'ECONOMIA	ALESSIO LANZI	ECONOMIA
2	DIRITTO PUBBLICO DELL'ECONOMIA	CARLO EMILIO TRAVERSO	ECONOMIA
3	ECONOMIA D'IMPRESA	MASSIMO SAITA	ECONOMIA
4	ECONOMIA AMMINISTRAZIONE E POLITICA AZIENDALE	SILVIO BRONDONI	ECONOMIA

3. A) PERSONALE AFFERENTE AI DIPARTIMENTI al 31/12/2001 (MIUR)

		ORDINARI	ASSOCIATI	RICERCATORI	ASSISTENTI	ASSEGNISTI DI RICERCA	AMMINISTRATIVI E TECNICI	DI CUI AMMINISTRATIVI	AMMINISTRATIVE TECNICI A TEMPO DETERMINATO	DI CUI AMMINISTRATIVI
1	BIOTECNOLOGIE E BIOSCIENZE	12	8	13	0	10	18	5	2	0
2	ECONOMIA POLITICA	4	4	5	0	4	4	4	0	0
3	EPISTEMOLOGIA ED ERMENEUTICA DELLA FORMAZIONE	10	7	20	0	4	5	2	0	0
4	FISICA "G. Occhialini"	12	13	9	0	10	16	5	1	1
5	GIURIDICO DELLE ISTITUZIONI NAZIONALI ED EUROPEE	10	5	12	1	3	5	5	0	0
6	INFORMATICA, SISTEMISTICA E COMUNICAZIONE	8	9	6	0	4	9	4	0	0
7	MATEMATICA E APPLICAZIONI	15	2	10	0	4	6	5	0	0
8	MEDICINA CLINICA, PREVENZIONE E BIOTECNOLOGIE SANITARIE	10	11	3	0	1	12	5	0	0
9	MEDICINA SPERIMENTALE, AMBIENTALE E BIOTECNOLOGIE MEDICHE	6	10	7	0	2	9	3	0	0
10	METODI QUANTITATIVI PER L'ECONOMIA	7	6	9	0	2	4	3	0	0
11	NEUROSCIENZE E TECNOLOGIE BIOMEDICHE	11	6	3	1	5	20	2	0	0
12	PSICOLOGIA	12	14	13	1	4	6	4	1	1
13	SCIENZA DEI MATERIALI	13	14	7	0	6	14	4	0	0
14	SCIENZE CHIRURGICHE E TERAPIA INTENSIVA	5	7	5	0	1	8	2	0	0
15	SCIENZE DELL'AMBIENTE E DEL TERRITORIO	10	14	16	0	6	30	7	0	0
16	SCIENZE GEOLOGICHE E GEOTECNOLOGIE	4	7	5	0	2	5	2	1	1
17	SISTEMI GIURIDICI ED ECONOMICI	11	5	8	0	3	4	3	0	0
18	SOCIOLOGIA E RICERCA SOCIALE	14	10	10	0	10	11	5	0	0
19	STATISTICA	11	8	6	0	2	7	4	0	0
	Sub totale Dipartimenti	185	160	167	3	83	193	74	5	3

3. A) PERSONALE AFFERENTE AGLI ISTITUTI al 31/12/2001 (MIUR)

		ORDINARI	ASSOCIATI	RICERCATORI	ASSISTENTI	ASSEGNISTI DI RICERCA	AMMINISTRATIVI E TECNICI	DI CUI AMMINISTRATIVI	AMMINISTRATIVI E TECNICI A TEMPO DETERMINATO	DI CUI AMMINISTRATIVI
1	DIRITTO PRIVATO DELL'ECONOMIA	2	3	3	1		1	1		
2	DIRITTO PUBBLICO DELL'ECONOMIA	1	3	2	0		1	1		
3	ECONOMIA D'IMPRESA	3	2	2	0		1	1		
4	ECONOMIA AMMINISTRAZIONE E POLITICA AZIENDALE	1	4	2	0		1	1		
	Sub totale Istituti	7	12	9	1	0	4	4	0	0

		ORDINARI	ASSOCIATI	RICERCATORI	ASSISTENTI	ASSEGNISTI DI RICERCA	AMMINISTRATIVI E TECNICI	DI CUI AMMINISTRATIVI	AMMINISTRATIVI E TECNICI A TEMPO DETERMINATO	DI CUI AMMINISTRATIVI
	TOTALI D'ATENEO	192	172	176	4	83	197	78	5	3

3. B) DATI RELATIVI AL BANDO PRIN 2000 – DIPARTIMENTI (MIUR)

n.	Dipartimenti	PROGRAMMI PRESENTATI	PROGRAMMI FINANZIATI	CO-FINANZIAMENTO ASSEGNATO	PARTECIPANTI	PARTECIPANTI FINANZIATI	MESI -UOMO IMPEGNATI
1	? - DIPARTIMENTI NON IDENTIFICATI	2	2	106	2	2	14
2	BIOTECNOLOGIE E BIOSCIENZE	6	5	459	20	14	71
3	DIPARTIMENTO	3		0	3		
4	ECONOMIA POLITICA	1		0	6	2	12
5	EPISTEMOLOGIA ED ERMENEUTICA DELLA FORMAZIONE	4	2	44	4	1	4
6	FISICA	6	2	251	16	7	38
7	GIURIDICO DELLE ISTITUZIONI NAZIONALI ED EUROPEE	0		0	2	2	5
8	INFORMATICA, SISTEMISTICA E COMUNICAZIONE	2	2	98	14	9	37
9	MATEMATICA E APPLICAZIONI	5	2	193	21	15	162
10	MEDICINA SPERIMENTALE, AMBIENTALE E BIOTECNOLOGIE MEDICHE	4	3	279	11	7	25
11	METODI QUANTITATIVI PER L'ECONOMIA	2	1	42	8	3	9
12	NEUROSCIENZE E TECNOLOGIE BIOMEDICHE	4	3	192	8	6	12
13	PSICOLOGIA	1	1	36	0		
14	SCIENZA DEI MATERIALI	5	2	161	18	8	49
15	SCIENZE DELL'AMBIENTE E DEL TERRITORIO	7	2	126	22	9	33
16	SCIENZE GEOLOGICHE E GEOTECNOLOGIE	4	1	36	5	1	4
17	SISTEMI GIURIDICI ED ECONOMICI	4	3	74	8	6	42
18	SOCIOLOGIA E RICERCA SOCIALE	6	5	640	13	10	53
19	STATISTICA	3	2	39	6	5	35
	Totale Dipartimenti	69	38	2.776	187	107	605

3. B) DATI RELATIVI AL BANDO PRIN 2000 – ISTITUTI (MIUR)

n.	Dipartimenti	PROGRAMMI PRESENTATI	PROGRAMMI FINANZIATI	CO-FINANZIAMENTO ASSEGNATO	PARTECIPANTI	PARTECIPANTI FINANZIATI	MESI -UOMO IMPEGNATI
1	Economia, amministrazione e politica aziendale	1	1	15	2	2	12
	Totale Istituti	1	1	15	2	2	12

	Totale Ateneo	70	39	2.791	189	109	617
--	----------------------	-----------	-----------	--------------	------------	------------	------------

B) DATI RELATIVI AL BANDO PRIN 2001 – DIPARTIMENTI (MIUR)

n.	Dipartimenti	PROGRAMMI PRESENTATI	PROGRAMMI FINANZIATI	CO-FINANZIAMENTO ASSEGNATO	PARTECIPANTI	PARTECIPANTI FINANZIATI	MESI - UOMO IMPEGNATI
1	BIOTECNOLOGIE E BIOSCIENZE	13	6	629	26	10	48
2	ECONOMIA POLITICA	2	1	84	8	5	30
3	EPISTEMOLOGIA ED ERMENEUTICA DELLA FORMAZIONE	4	4	122	12	11	60
4	FISICA	9	5	584	23	12	107
5	GIURIDICO DELLE ISTITUZIONI NAZIONALI ED EUROPEE	4	2	51	6	4	13
6	INFORMATICA, SISTEMISTICA E COMUNICAZIONE	5	3	221	17	15	75
7	MATEMATICA E APPLICAZIONI	5	3	98	9	3	33
8	MEDICINA CLINICA,PREVENZIONE E BIOTECNOLOGIE SANITARIE	5	2	336	9	4	14
9	MEDICINA SPERIMENTALE, AMBIENTALE E BIOTECNOLOGIE MEDICHE	14	6	660	16	7	34
10	METODI QUANTITATIVI PER L'ECONOMIA	2	2	91	10	10	54
11	NEUROSCIENZE E TECNOLOGIE BIOMEDICHE	7	3	712	13	6	12
12	PSICOLOGIA	8	3	258	20	8	39
13	SCIENZA DEI MATERIALI	10	5	525	25	12	78
14	SCIENZE CHIRURGICHE E TERAPIA INTENSIVA	2		0	2		
15	SCIENZE DELL'AMBIENTE E DEL TERRITORIO	11	6	742	28	15	52
16	SCIENZE GEOLOGICHE E GEOTECNOLOGIE	4	3	147	7	4	18
17	SISTEMI GIURIDICI ED ECONOMICI	2		0	4	1	4
18	SOCIOLOGIA E RICERCA SOCIALE	6	4	357	12	10	43
19	STATISTICA	4	2	70	9	3	8
	Totale Dipartimenti	117	60	5.687	256	140	722

3. B) DATI RELATIVI AL BANDO PRIN 2001 – ISTITUTI (MIUR)

n.	Istituti						
1	ECONOMIA D'IMPRESA	1	1	83	4	4	22
	Totale Istituti	1	1	83	4	4	22

	Totale Ateneo	118	61	5.770	260	144	744
--	----------------------	------------	-----------	--------------	------------	------------	------------

4. ELENCO DELLE AREE SCIENTIFICO-DISCIPLINARI DELL'ATENEO (NdV)

(Decreto rettorale n .762 del 12 settembre 2000 non ancora aggiornato ufficialmente con le nuove denominazioni dei settori scientifico-disciplinari).

1. AREA DELLE SCIENZE MATEMATICHE: A01B, A01C, A02A, A02B, A03X, A04A, A04B
2. AREA DELLE SCIENZE FISICHE: B01A, B01B, B01C, B02A, B03X, B04X, B05X
3. AREA DELLE SCIENZE CHIMICHE: C01A, C02X, C03X, C04X, C05X, C09B
4. AREA DELLE SCIENZE GEOLOGICHE: D01A, D01B, D01C, D02A, D02B, D03A, D03B, D04A, D04C, G07B
5. AREA DELLE SCIENZE BIOLOGICHE: E01A, E01E, E02A, E02B, E03A, E03B, E04A, E04B, E05A, E05B, E05C, E06X, E07X, E09A, E09B, E10X, E11A, E11B, F04A, I27X
6. AREA DELLE SCIENZE INFORMATICHE: K05A, K05B.
7. AREA DELLE SCIENZE MEDICHE: F03X, F04A, F05X, F06A, F07A, F07B, F07F, F07I, F08A, F08E, F09X, F11A, F11B, F12B, F13B, F13C, F14X, F15A, F16A, F16B, F17X, F18X, F19A, F19B, F20X, F21X, F22A, F22B, F22C
8. AREA DELLE SCIENZE GIURIDICHE: N01X, N02X, N04X, N07X, N08X, N09X, N10X, N12X, N13X, N14X, N15X, N16X, N17X, N18X, N19X, N20X
9. AREA DELLE SCIENZE STORICHE, FILOSOFICHE E PEDAGOGICHE: L09A, L12A, L12B, M02A, M04X, M05X, M07A, M08A, M09A, M09Y, M11A
10. AREA DELE SCIENZE ECONOMICHE E STATISTICHE: F01X, G01X, L16B, L17C, L18C, L19B, P01A, P01C, P01F, P01G, P01I, P02A, P02B, P02E, P03X, S01A, S02X, S03A, S03B, S04A, S04B
11. AREA DELLE SCIENZE SOCIOLOGICHE: M07B, Q05A, Q05B, Q05C, Q05D, Q05G
12. AREA DELLE SCIENZE PSICOLOGICHE: M10A, M10B, M11A, M11B, M11C, M11D, M11E

5. DOCENTI PER AREA DISCIPLINARE AL 31/12/2001 (MIUR)**FACOLTÀ DI ECONOMIA**

AREA	ORDINARI	ASSOCIATI	RICERCATORI	ASSISTENTI	TOTALE
10 - Scienze dell'antichità, filologico-letterarie e storico- artistiche	0	2	2	0	4
12 - Scienze giuridiche	3	6	5	1	15
13 - Scienze economiche e statistiche	15	14	16	0	45
TOTALI	18	22	23	1	64

FACOLTÀ DI GIURISPRUDENZA

AREA	ORDINARI	ASSOCIATI	RICERCATORI	ASSISTENTI	TOTALE
12 - Scienze giuridiche	20	9	20	1	50
13 - Scienze economiche e statistiche	1	1	0	0	2
TOTALI	21	10	20	1	52

FACOLTÀ DI MEDICINA E CHIRURGIA

AREA	ORDINARI	ASSOCIATI	RICERCATORI	ASSISTENTI	TOTALE
02 - Scienze fisiche	0	0	1	0	1
05 - Scienze biologiche	7	7	4	0	18
06 - Scienze mediche	24	27	14	1	66
09 - Ingegneria industriale e dell'informazione	1	0	0	0	1
11 - Scienze storiche, filosofiche, pedagogiche e psicologiche	0	1	0	0	1
TOTALI	32	35	19	1	87

FACOLTÀ DI PSICOLOGIA

AREA	ORDINARI	ASSOCIATI	RICERCATORI	ASSISTENTI	TOTALE
10 - Scienze dell'antichità, filologico-letterarie e storico- artistiche	1	1	1	0	3
11 - Scienze storiche, filosofiche, pedagogiche e psicologiche	11	13	12	1	37
13 - Scienze economiche e statistiche	0	1	1	0	2
TOTALI	12	15	14	1	42

FACOLTÀ DI SCIENZE DELLA FORMAZIONE

AREA	ORDINARI	ASSOCIATI	RICERCATORI	ASSISTENTI	TOTALE
02 - Scienze fisiche	0	1	0	0	1
05 - Scienze biologiche	0	0	1	0	1
10 - Scienze dell'antichità, filologico-letterarie e storico- artistiche	2	0	3	0	5
11 - Scienze storiche, filosofiche, pedagogiche e psicologiche	7	6	15	0	28
13 - Scienze economiche e statistiche	1	0	0	0	1
14 - Scienze politiche e sociali	1	0	2	0	3
TOTALI	11	7	21	0	39

FACOLTÀ DI SCIENZE MATEMATICHE FISICHE E NATURALI

AREA	ORDINARI	ASSOCIATI	RICERCATORI	ASSISTENTI	TOTALE
01 - Scienze matematiche e informatiche	23	12	17	0	52
02 - Scienze fisiche	21	23	13	0	57
03 - Scienze chimiche	10	12	10	0	32
04 - Scienze della Terra	6	8	7	0	21
05 - Scienze biologiche	12	10	17	0	39
06 - Scienze mediche	0	1	1	0	2
07 - Scienze agrarie e veterinarie	1	0	1	0	2
09 - Ingegneria industriale e dell'informazione	3	1	0	0	4
TOTALI	76	67	66	0	209

FACOLTÀ DI SCIENZE STATISTICHE

AREA	ORDINARI	ASSOCIATI	RICERCATORI	ASSISTENTI	TOTALE
01 - Scienze matematiche e informatiche	1	0	1	0	2
06 - Scienze mediche	1	0	0	0	1
13 - Scienze economiche e statistiche	9	8	4	0	21
14 - Scienze politiche e sociali	1	0	1	0	2
TOTALI	12	8	6	0	26

FACOLTÀ DI SOCIOLOGIA

AREA	ORDINARI	ASSOCIATI	RICERCATORI	ASSISTENTI	TOTALE
07 - Scienze agrarie e veterinarie	0	1	0	0	1
11 - Scienze storiche, filosofiche, pedagogiche e psicologiche	1	1	0	0	2
14 - Scienze politiche e sociali	11	8	8	0	27
TOTALI	12	10	8	0	30

AREA 01: MAT

AREA 02: FIS

AREA 03: CHIM

AREA 04: GEO

AREA 05: BIO

AREA 06: MED

AREA 07: AGR, VET

AREA 08: ICAR

AREA 09: ING-IND, ING-INF

AREA10: L-ANT, L-ART, L-FIL-LET, L-LIN, L-OR

AREA11: M-STO, M-DEA, M-GGR, M-FIL, M-PED, M-PSI, M-EDF

AREA 12: IUS

AREA 13: SECS-P, SECS-S

AREA 14: SPS

6. REPERTORIO DELLE RICERCHE

Quest'ultima sezione contiene il repertorio delle ricerche svolte nel 2001 nei Dipartimenti e negli Istituti dell'Ateneo, come risulta dalle attestazioni dei Direttori di Dipartimento e di Istituto, ricevute dal Nucleo nei mesi di maggio e giugno 2002.

Nelle tabelle, una per ciascuno dei 19 Dipartimenti e dei 4 Istituti, viene riportato in testa il numero dei docenti (PO, PA, RU) così come risultano dagli archivi MIUR al 31.12.2001 (Tabella di par. 3) ed i finanziamenti PRIN 2000 e 2001 (Tabella di par. 4). Seguono le attestazioni dei Direttori, da leggersi come segue.

NELLA PRIMA COLONNA DI OGNI TABELLA È INDICATO IL NUMERO DEL COMITATO D'AREA CUI AFFERISCONO I DOCENTI CHE PARTECIPANO ALLE ATTIVITÀ DI RICERCA DI CUI ALLA SUCCESSIVA COLONNA. NEL CASO DI DOCENTI AFFERENTI A COMITATI D'AREA DISTINTI E PARTECIPANTI A UNA MEDESIMA LINEA DI RICERCA, È INDICATO IL COMITATO D'AREA PREVALENTE.

NELLA SECONDA COLONNA SONO INSERITI GLI ARGOMENTI DELLE RICERCHE SVOLTE NEL DIPARTIMENTO, AGGREGATE IN MODO TALE CHE A CIASCUNA DI ESSA FACCIANO CAPO DI MASSIMA ALMENO 4 DOCENTI, DOVE PER DOCENTI SI INTENDONO ORDINARI, STRAORDINARI, ASSOCIATI E RICERCATORI. UN DOCENTE CHE PARTECIPA A PIÙ LINEE DI RICERCA HA OPTATO PER LA PREVALENTE O, MEGLIO ANCORA, HA ACCORPATTO LE PROPRIE RICERCHE SOTTO UNO STESSO TEMA. IN TAL MODO LA SOMMA DEI DOCENTI ATTRAVERSO LE AREE INDICATE DA CIASCUN DIPARTIMENTO CORRISPONDERÀ AL NUMERO DEGLI AFFERENTI AL DIPARTIMENTO STESSO.

IN CIASCUNA SEZIONE DELLA TERZA COLONNA, È INDICATO IL NUMERO DEI PARTECIPANTI ALLA LINEA DI RICERCA ALLA DATA DEL 31.12.2001.

NELLA QUARTA COLONNA SONO INDICATE LE PAROLE CHIAVE MAGGIORMENTE PERTINENTI A IDENTIFICARE L'AREA TEMATICA DELLA RICERCA PER UN UTILIZZO SU SCALA NAZIONALE.

NELLA QUINTA COLONNA SONO INDICATE LE SIGLE DEI SSD, CUI AFFERISCONO I DOCENTI DI COLONNA TRE.

Il repertorio è piuttosto disomogeneo, in quanto alcuni Direttori hanno raggruppato sotto un tema comune parecchie ricerche, così come richiesto dalla CRUI, mentre altri si sono limitati ad elencarle singolarmente. Il documento ha comunque l'indubbio pregio di fotografare per la prima volta le tematiche di ricerca svolte nel loro complesso in Milano - Bicocca. Se da un punto di vista formale l'informazione è ancora grezza, non bisogna tuttavia dimenticare che la ricerca è difficilmente riconducibile ad un solo formato e che se per alcune discipline il lavoro di gruppo è la norma, in altre la ricerca è svolta singolarmente.

Il numero complessivo di argomenti di ricerca, ottenuto semplicemente sommando senza peso le righe di colonna 2, è 171.

1. DIPARTIMENTO DI BIOTECNOLOGIE E BIOSCIENZE

PERSONALE DOCENTE	ORDINARI	12
	ASSOCIATI	8
	RICERCATORI	13
	ASSISTENTI	0
PERSONALE RICERCATORE A TEMPO DETERMINATO	ASSEGNISTI DI RICERCA	10
PERSONALE NON DOCENTE	AMMINISTRATIVI E TECNICI	18
	AMMINISTRATIVI E TECNICI A TEMPO DETERMINATO	2
PRIN 2000	PROGRAMMI PRESENTATI	6
	PROGRAMMI FINANZIATI	5
	CO-FINANZIAMENTO ASSEGNATO (Miloni di Lire)	459
	PARTECIPANTI	20
	PARTECIPANTI FINANZIATI	14
	MESI-UOMO IMPEGNATI	71
PRIN 2001	PROGRAMMI PRESENTATI	13
	PROGRAMMI FINANZIATI	6
	CO-FINANZIAMENTO ASSEGNATO (Miloni di Lire)	629
	PARTECIPANTI	26
	PARTECIPANTI FINANZIATI	10
	MESI-UOMO IMPEGNATI	48

N. Comitato d'Area	N. partecipanti				Parole Chiave	Settori SSDD
	Temi di ricerca	Docenti e ricercatori a tempo pieno	Docenti e ricercatori a tempo parziale	Assegnisti e dottorandi		
7	Studio clinico e fisiopatologico delle malattie neurodegenerative e disimmuni del sistema nervoso centrale.	6		9	Malattie neurodegenerative, sclerosi multipla, morbo di parkinson	MED 26 MED 27
7	Imaging metabolico e studio dei sistemi di neurotrasmissione mediante PET	5			PET, neurotrasmissione	MED 36 ING INF 06
7	Aspetti emozionali e valutazione psicodiagnostica in traumatizzati cranici e in pazienti affetti da epilessia	5			Epilessia, trauma cranico, valutazione riabilitazione	MED 25 MED 34 MED 39
7	Protocolli di studio e trattamento delle malattie di interesse ORL, Oftalmologiche, Odontostomatologiche e Maxillo Facciali	4			Neoplasie laringee, lesioni paradontali, protesi osteointegrata, glaucoma	MED 28 MED 29 MED 30 MED 31
5	Studio fisiopatologico delle malattie del sistema nervoso periferico in modelli sperimentali in vivo ed in vitro	4		3	Neuropatie tossiche, farmaci antineoplastici, colture di neuroni.	BIO16 BIO/17

TOTALI	24	0	12
---------------	-----------	----------	-----------

Dottorati attivati presso il Dipartimento: BIOTECNOLOGIE INDUSTRIALI

2. DIPARTIMENTO DI ECONOMIA POLITICA

PERSONALE DOCENTE	ORDINARI	4
	ASSOCIATI	4
	RICERCATORI	5
	ASSISTENTI	0
PERSONALE RICERCATORE A TEMPO DETERMINATO	ASSEGNISTI DI RICERCA	4
PERSONALE NON DOCENTE	AMMINISTRATIVI E TECNICI	4
	AMMINISTRATIVI E TECNICI A TEMPO DETERMINATO	0
PRIN 2000	PROGRAMMI PRESENTATI	1
	PROGRAMMI FINANZIATI	0
	CO-FINANZIAMENTO ASSEGNATO (Milioni di Lire)	0
	PARTECIPANTI	6
	PARTECIPANTI FINANZIATI	2
	MESI-UOMO IMPEGNATI	12
PRIN 2001	PROGRAMMI PRESENTATI	2
	PROGRAMMI FINANZIATI	1
	CO-FINANZIAMENTO ASSEGNATO (Milioni di Lire)	84
	PARTECIPANTI	8
	PARTECIPANTI FINANZIATI	5
	MESI-UOMO IMPEGNATI	30

N. Comitato d'Area	N. partecipanti				Parole Chiave	Settori SSDD
	Temi di ricerca	Docenti e ricercatori a tempo pieno	Docenti e ricercatori a tempo parziale	Assegnisti e dottorandi		
10	Economico	9		11	Le tariffe ed i servizi a rete, la regolazione economica e la globalizzazione. La globalizzazione, l'energia ed i mercati dell'energia, i servizi pubblici, l'elettricità e le telecomunicazioni, imperfezioni nei mercati del credito, network externalities, la politica monetaria, la Banca centrale, agenti eterogenei, i Regimi monetari, le esternalità di rete, l'acceleratore finanziario, l'economia della conoscenza, il razionamento del credito.	SECS-P/03 SECS-P/06 SECS-P/04 SECS-P/01 SECS-P/02 SECS-P/05

10	Storico	4		5	L'economia urbana di Milano (secolo XVIII), la scienza della natura, la storia d'impresa e d'industria, l'innovazione tecnica e ricostruzione, storia e ricostruzione di Trieste, le relazioni economiche internazionali, la politica economica della Lombardia e dell'Emilia Romagna.	SECS-P/01 SECS-P/04 SECS-P/12 M-STO/04
----	---------	---	--	---	--	---

TOTALI	13	0	16
---------------	-----------	----------	-----------

Dottorati attivati presso il Dipartimento: ECONOMIA POLITICA

3. DIPARTIMENTO DI EPISTEMOLOGIA ED ERMENEUTICA DELLA FORMAZIONE

PERSONALE DOCENTE	ORDINARI	10
	ASSOCIATI	7
	RICERCATORI	20
	ASSISTENTI	0
PERSONALE RICERCATORE A TEMPO DETERMINATO	ASSEGNISTI DI RICERCA	4
PERSONALE NON DOCENTE	AMMINISTRATIVI E TECNICI	5
	AMMINISTRATIVI E TECNICI A TEMPO DETERMINATO	0
PRIN 2000	PROGRAMMI PRESENTATI	4
	PROGRAMMI FINANZIATI	2
	CO-FINANZIAMENTO ASSEGNATO (Milioni di Lire)	44
	PARTECIPANTI	4
	PARTECIPANTI FINANZIATI	1
	MESI-UOMO IMPEGNATI	4
PRIN 2001	PROGRAMMI PRESENTATI	4
	PROGRAMMI FINANZIATI	4
	CO-FINANZIAMENTO ASSEGNATO (Milioni di Lire)	122
	PARTECIPANTI	12
	PARTECIPANTI FINANZIATI	11
	MESI-UOMO IMPEGNATI	60

N. Comitato d'Area	N. partecipanti	N. partecipanti			Parole Chiave	Settori SSDD
		Docenti e ricercatori a tempo pieno	Docenti e ricercatori a tempo parziale	Assegnisti e dottorandi		
	Temi di ricerca					
2	Innovazione e formazione in fisica con uso delle nuove tecnologie in classe e distanza	1			Didattica fisica, Formazione, Insegnanti, Laboratorio didattico	FIS-08
5	Allestimento di una serra per la didattica della Biologia Vegetale... Sperimentazione a diversi livelli di scolarità dalla scuola dell'infanzia all'Università	1			Didattica, Biologia vegetale, Serra didattica	BIO-08
9	Pedagogia della formazione	12			Educazione nella vita familiare, Osservazione, Formazione musicale, Supervisione, Trasversalità e formazione	MPED-01-02-03
9	Epistemologia evolutiva ed epistemologia della complessità	2		1	Evoluzione, Complessità, Contingenza, Vincolo, Narrazione	MPSI-04 SPS-08
9	Filosofia	7		1	Razionalità, Storia, Filosofia	M-FIL-06-01-02-03

9	Luogo dei vivi e dei morti. Confini, separazioni, intersezioni: prospettive interdisciplinari e comparative	3		12	Tombe, riti, santi, memoria, vita, pellegrinaggi, spazio, morte	M-DEA-01
9	Letteratura italiana	2			Autobiografica, modernità letteraria, infanzia, adulti	L-FIL-LET/10-11
9	La composizione morfosintattica e la componente lessicale nella costruzione del testo in L2. Dinamiche di acquisizione e implicazioni glottodidattiche per l'italiano	2		4	Lessicologia, linguistica testuale, linguistica acquisizionale	L-LIN-01
9	La dinamica della violenza rivoluzionaria nel quadro della rivoluzione francese del 1789-94	2		1	Francia, rivoluzione, violenza	MSTO-02-04
11	Psicologia	2		4	Costruzione della conoscenza, interazione insegnante-alunni, terapia sistemica, processo psicoterapeutico, ecc.	MPSI-08-04
10	Impatti organizzativi delle Information and Communication Technologies		1		Tecnologia, progettazione organizzativa, banche, finanza, teoria organizzativa	SECSP-10

TOTALI	34	1	23
---------------	-----------	----------	-----------

Dottorati attivati presso il Dipartimento:

- 1) ANTROPOLOGIA DELLA CONTEMPORANEITA'
- 2) PSICOLOGIA CLINICA

4. DIPARTIMENTO DI FISICA "G. OCCHIALINI"

PERSONALE DOCENTE	ORDINARI	12
	ASSOCIATI	13
	RICERCATORI	9
	ASSISTENTI	0
PERSONALE RICERCATORE A TEMPO DETERMINATO	ASSEGNISTI DI RICERCA	10
PERSONALE NON DOCENTE	AMMINISTRATIVI E TECNICI	16
	AMMINISTRATIVI E TECNICI A TEMPO DETERMINATO	1
PRIN 2000	PROGRAMMI PRESENTATI	6
	PROGRAMMI FINANZIATI	2
	CO-FINANZIAMENTO ASSEGNATO (Milioni di Lire)	251
	PARTECIPANTI	16
	PARTECIPANTI FINANZIATI	7
	MESI-UOMO IMPEGNATI	38
PRIN 2001	PROGRAMMI PRESENTATI	9
	PROGRAMMI FINANZIATI	5
	CO-FINANZIAMENTO ASSEGNATO (Milioni di Lire)	584
	PARTECIPANTI	23
	PARTECIPANTI FINANZIATI	12
	MESI-UOMO IMPEGNATI	107

N. Comitato d'Area	N. partecipanti				Parole Chiave	Settori SSDD
	Temi di ricerca	Docenti e ricercatori a tempo pieno	Docenti e ricercatori a tempo parziale	Assegnisti e dottorandi		
2	FISICA TEORICA: Teoria dei Campi	4	0	6	Teoria delle corde Teorie su reticolo Meccanica statistica Relatività generale Supersimmetria	FIS/02
2	FISICA TEORICA: Teoria delle particelle Elementari	4	0	4	Oltre il modello standard Modello unificato QCD Jets adronici	FIS/02
2	FISICA DELLE PARTICELLE ELEMENTARI: Osservatorio Neutrini al Gran Sasso	3	0	4	Neutrini solari Massa dei neutrini Oscillazione neutrini	FIS/01
2	FISICA DELLE PARTICELLE ELEMENTARI: Ricerca sulla massa dei neutrini al Gran Sasso	4	0	4	Massa e oscillazione neutrini Radiochimica dei neutrini solari Tecnologia criogenica Misure di precisione Radioattività ambientale	FIS/01

2	FISICA DELLE PARTICELLE ELEMENTARI: Fisica subnucleare al CERN: LEP	4	0	0	Modello Standard QCD Oltre il modello standard Bosoni di gauge	FIS/01
2	ASTROFISICA	7	0	8	Radiazione cosmica fossile Cosmologia Materia oscura Formazione galassie Gamma ray burst Clusters di galassie Sorgenti X Antimateria nello spazio Stelle relativistiche Astrofisica millimetrica e sub millimetrica	FIS/05
2	FISICA DEI PLASMI	4	0	5	Confinamento magnetico Plasmi da laser Applicazioni industriali dei plasmi Fusione termonucleare Spettroscopia neutronica	FIS/01
2	BIOFISICA	4	0	5	Conformazione biomolecole Spettroscopia di proteine DNA Microscopia e spettroscopia in fluorescenza di singole biomolecole	FIS/01

TOTALI	34	0	42
---------------	-----------	----------	-----------

Dottorati attivati presso il Dipartimento:

1) FISICA ED ASTRONOMIA

5. DIPARTIMENTO GIURIDICO DELLE ISTITUZIONI NAZIONALI ED EUROPEE

PERSONALE DOCENTE	ORDINARI	10
	ASSOCIATI	5
	RICERCATORI	12
	ASSISTENTI	1
PERSONALE RICERCATORE A TEMPO DETERMINATO	ASSEGNISTI DI RICERCA	3
PERSONALE NON DOCENTE	AMMINISTRATIVI E TECNICI	5
	AMMINISTRATIVI E TECNICI A TEMPO DETERMINATO	0
PRIN 2000	PROGRAMMI PRESENTATI	0
	PROGRAMMI FINANZIATI	0
	CO-FINANZIAMENTO ASSEGNATO (Milioni di Lire)	0
	PARTECIPANTI	2
	PARTECIPANTI FINANZIATI	2
	MESI-UOMO IMPEGNATI	5
PRIN 2001	PROGRAMMI PRESENTATI	4
	PROGRAMMI FINANZIATI	2
	CO-FINANZIAMENTO ASSEGNATO (Milioni di Lire)	51
	PARTECIPANTI	6
	PARTECIPANTI FINANZIATI	4
	MESI-UOMO IMPEGNATI	13

N. Comitato d'Area	N. partecipanti				Parole Chiave	Settori SSDD
	Temi di ricerca	Docenti e ricercatori a tempo pieno	Docenti e ricercatori a tempo parziale	Assegnisti e dottorandi		
8	diritto costituzionale	2	1	1	Governo - Unità di indirizzo politico Libertà costituzionali - Innovazioni istituzionali	IUS 08
8	diritto amministrativo	2	4		Costituzione - Riforma titolo V Diritto urbanistico - Pianificazione territoriale Servizi di pubblica utilità - Concorrenza -	IUS 10
8	dir. canonico/ecclesiastico	3			Intesa Buddisti Testimoni di Geova Nuovo Concordato, attuazione	IUS 11
8	diritto internazionale	3	1	1	Aree marine protette Riconoscimento sentenze arbitrali Diritto internazionale privato comunitarizzazione Diritti internazionale privato - Competenze comunitarie - Competenze degli Stati membri	IUS 13

8	diritto processuale civile		1		Arbitrato - terzi	IUS 15
8	diritto romano e diritto dell'antichità	1	1		Istituti del Diritto europeo - Fondamenti romanistici Litiganti temerari - Abuso del diritto - Processo privato romano	IUS 18
8	storia del diritto medievale e moderno	2			Legittima difesa, evoluzione storica Lex mercatoria, tradizione normativa Professioni forensi, Lombardia	IUS 19

TOTALI		13	8	2		
---------------	--	-----------	----------	----------	--	--

Dottorati attivati presso il Dipartimento: -

6. DIPARTIMENTO DI INFORMATICA, SISTEMISTICA E COMUNICAZIONE

PERSONALE DOCENTE	ORDINARI	8
	ASSOCIATI	9
	RICERCATORI	6
	ASSISTENTI	0
PERSONALE RICERCATORE A TEMPO DETERMINATO	ASSEGNISTI DI RICERCA	4
PERSONALE NON DOCENTE	AMMINISTRATIVI E TECNICI	9
	AMMINISTRATIVI E TECNICI A TEMPO DETERMINATO	0
PRIN 2000	PROGRAMMI PRESENTATI	2
	PROGRAMMI FINANZIATI	2
	CO-FINANZIAMENTO ASSEGNATO (Milioni di Lire)	98
	PARTECIPANTI	14
	PARTECIPANTI FINANZIATI	9
	MESI-UOMO IMPEGNATI	37
PRIN 2001	PROGRAMMI PRESENTATI	5
	PROGRAMMI FINANZIATI	3
	CO-FINANZIAMENTO ASSEGNATO (Milioni di Lire)	221
	PARTECIPANTI	17
	PARTECIPANTI FINANZIATI	15
	MESI-UOMO IMPEGNATI	75

N. Comitato d'Area	N. partecipanti				Parole Chiave	Settori SSDD
	Temi di ricerca	Docenti e ricercatori a tempo pieno	Docenti e ricercatori a tempo parziale	Assegnisti e dottorandi		
6	Architetture e Analisi del Software, Sistemi Distribuiti e Robotica	7	1	7	Architetture Software Sistemi Distribuiti Visione artificiale Robotica	INF/01 INF- ING/05
6	Bioinformatica, Sistemi Complessi e Modelli Formali di Sistemi Distribuiti	8		10	Bioinformatica Modelli Formali	INF/01
6	Intelligenza Artificiale, Ingegneria e Gestione della Conoscenza e Tecnologie per la Cooperazione	3	1	5	Intelligenza artificiale Gestione della Conoscenza Tecnologie per la Cooperazione	INF/01
1	Informazione, Finanza e Ambiente, Reti Computazionali e Scienze della Decisione	3	1	1	Finanza Reti Computazionali Scienze della Decisione	MAT/09

TOTALI	21	3	23
---------------	-----------	----------	-----------

Dottorati attivati presso il Dipartimento:

1) INFORMATICA

7. DIPARTIMENTO DI MATEMATICA E APPLICAZIONI

PERSONALE DOCENTE	ORDINARI	15
	ASSOCIATI	2
	RICERCATORI	10
	ASSISTENTI	0
PERSONALE RICERCATORE A TEMPO DETERMINATO	ASSEGNISTI DI RICERCA	4
PERSONALE NON DOCENTE	AMMINISTRATIVI E TECNICI	6
	AMMINISTRATIVI E TECNICI A TEMPO DETERMINATO	0
PRIN 2000	PROGRAMMI PRESENTATI	5
	PROGRAMMI FINANZIATI	2
	CO-FINANZIAMENTO ASSEGNATO (Milioni di Lire)	193
	PARTECIPANTI	21
	PARTECIPANTI FINANZIATI	15
	MESI-UOMO IMPEGNATI	162
PRIN 2001	PROGRAMMI PRESENTATI	5
	PROGRAMMI FINANZIATI	3
	CO-FINANZIAMENTO ASSEGNATO (Milioni di Lire)	98
	PARTECIPANTI	9
	PARTECIPANTI FINANZIATI	3
	MESI-UOMO IMPEGNATI	33

N. Comitato d'Area	Temi di ricerca	N. partecipanti			Parole Chiave	Settori SSDD
		Docenti e ricercatori a tempo pieno	Docenti e ricercatori a tempo parziale	Assegnisti e dottorandi		
1	Rappresentazione di gruppi	4			Gruppi algebrici	MAT/02 MAT/03
1	Analisi armonica, analisi funzionale, calcolo delle variazioni	14		6	Analisi di Fourier, ordine minimi	MAT/05
1	Sistemi dinamici integrabili e quasi integrabili	3		2	Sistemi Hamiltoniani	MAT/07
1	Algoritmi e approssimazioni numeriche	8			Algoritmi, equazioni differenziali	MAT/08

TOTALI	29	0	8
---------------	-----------	----------	----------

Dottorati attivati presso il Dipartimento:
1) MATEMATICA PURA E APPLICATA

**8. DIPARTIMENTO DI MEDICINA CLINICA, PREVENZIONE E BIOTECNOLOGIE
SANTARIE**

PERSONALE DOCENTE	ORDINARI	10
	ASSOCIATI	11
	RICERCATORI	3
	ASSISTENTI	0
PERSONALE RICERCATORE A TEMPO DETERMINATO	ASSEGNISTI DI RICERCA	1
PERSONALE NON DOCENTE	AMMINISTRATIVI E TECNICI	12
	AMMINISTRATIVI E TECNICI A TEMPO DETERMINATO	0
PRIN 2000	PROGRAMMI PRESENTATI	
	PROGRAMMI FINANZIATI	
	CO-FINANZIAMENTO ASSEGNATO (Milioni di Lire)	
	PARTECIPANTI	
	PARTECIPANTI FINANZIATI	
	MESI-UOMO IMPEGNATI	
PRIN 2001	PROGRAMMI PRESENTATI	5
	PROGRAMMI FINANZIATI	2
	CO-FINANZIAMENTO ASSEGNATO (Milioni di Lire)	336
	PARTECIPANTI	9
	PARTECIPANTI FINANZIATI	4
	MESI-UOMO IMPEGNATI	14

N. Comitato d'Area	Temi di ricerca	N. partecipanti			Parole Chiave	Settori SSDD
		Docenti e ricercatori a tempo pieno	Docenti e ricercatori a tempo parziale	Assegnisti e dottorandi		
	Ruolo dei recettori renali nella progressione del danno renale da ipertensione	1		2		MED14
	Meccanica delle grandi arterie in patologia	1		1		MED 09
	Sistema nervoso simpatico, ipertensione e scompenso cardiaco nell'animale da esperimento e nell'uomo	2		1		MED 09
	Epidemiologia cardiovascolare	3				MED 09
	Analisi computerizzata dei segnali cardiovascolari	1		1		MED 09
	Trial clinici cardiovascolari	1		1		MED 09
	Aspetti genetici, biologici e clinici delle sindromi mieloproliferative	1		4		MED 09
	Rischio trombotico, immunologia e clinica del trapianto di midollo	1				MED 09
	Caratterizzazione genotipica e fenotipica della malattia di Alzheimer	1				MED 09

	Fattori di rischio per la terapia vascolare e l'Alzheimer	1				MED 09
	Broncopneumopatia ostruttiva cronica. Valutazione delle tecniche diagnostiche e dell'utilità della terapia steroidea	1				MED 10
	Epatiti virali croniche in soggetti con infezione da HIV-I. Storia naturale e problematiche terapeutiche	1				MED 17
	Diagnosi precoce di melanoma. Valutazione dell'impiego di sistemi di dermatoscopia assistita	1				MED 35
	Linfomi primitivi della cute. Protocolli diagnostici e terapia.	1				BIO 14
	Apparato osteoarticolare e lavoro	2				MED 44
	Metodi per l'analisi di sopravvivenza	1				MED 44
	Metodologia/disegno e continuazione dei trial clinici e di dati genetico-biologici	1		1		MED 01
	Studi epidemiologici dei fenomeni di antibiotico-resistenza: i batteri Gram +	2				MED 07
	Studio della tosse e di nuove possibilità del suo controllo farmacologico	1				MED 10
	I modulatori dei canali del cloro e le prostaglandine E nel trattamento dell'asma bronchiale precoce	1				MED 10
	Leucemia linfoproliferativa del bambino e i protocolli diagnostici terapeutici	1		3		MED 38
	Aspetti genetici e biologici delle leucemie del bambino	1		2		MED 38

TOTALI	27	0	16
---------------	-----------	----------	-----------

Dottorati attivati presso il Dipartimento:

- 1) IPERTENSIONE ARTERIOSA SPERIMENTALE E CLINICA
- 2) EMATOLOGIA SPERIMENTALE
- 3) TECNOLOGIE BIOMEDICHE

9. DIPARTIMENTO DI MEDICINA SPERIMENTALE, AMBIENTALE E BIOTECNOLOGIE MEDICHE

PERSONALE DOCENTE	ORDINARI	6
	ASSOCIATI	10
	RICERCATORI	7
	ASSISTENTI	0
PERSONALE RICERCATORE A TEMPO DETERMINATO	ASSEGNISTI DI RICERCA	2
PERSONALE NON DOCENTE	AMMINISTRATIVI E TECNICI	9
	AMMINISTRATIVI E TECNICI A TEMPO DETERMINATO	0
PRIN 2000	PROGRAMMI PRESENTATI	4
	PROGRAMMI FINANZIATI	3
	CO-FINANZIAMENTO ASSEGNATO (Milioni di Lire)	279
	PARTECIPANTI	11
	PARTECIPANTI FINANZIATI	7
	MESI-UOMO IMPEGNATI	25
PRIN 2001	PROGRAMMI PRESENTATI	14
	PROGRAMMI FINANZIATI	6
	CO-FINANZIAMENTO ASSEGNATO (Milioni di Lire)	660
	PARTECIPANTI	16
	PARTECIPANTI FINANZIATI	7
	MESI-UOMO IMPEGNATI	34

N. Comitato d'Area	N. partecipanti			Parole Chiave	Settori SSDD	
	Temi di ricerca	Docenti e ricercatori a tempo pieno	Docenti e ricercatori a tempo parziale			Assegnisti e dottorandi
5	Biochimica e farmacologia del sistema nervoso	4		4	Alzheimer neuroendocrinologia neurofarmacologia	BIO/10 BIO/14
5	Interazione cellule/matrice interstiziale nel danno tissutale polmonare	4		1	Fluidodinamica interstiziale Plasmalemma Caveolae Matrice interstiziale	BIO/09 BIO/10
5	Studio del proteoma e delle caratteristiche elettro-ottiche delle macromolecole	4		4	Proteoma Spettrometria di massa Elettro-ottica macromolecole	BIO/10 BIO/12 FIS/07
5 e 7	Studio dell'espressione genica e del riarrangiamento nella patologia umana	5		3	Espressione genica Riarrangiamento genico Patologie umane	BIO/13 MED/03 MED/04
7	Epidemiologia e medicina ambientale	4		1	Prevenzione Psicologia epidemiologia	BIO/12 MED/42 M-PSI/08

TOTALI	21	0	13
---------------	-----------	----------	-----------

Dottorati attivati presso il Dipartimento: -

10. DIPARTIMENTO DI METODI QUANTITATIVI PER L'ECONOMIA

PERSONALE DOCENTE	ORDINARI	7
	ASSOCIATI	6
	RICERCATORI	9
	ASSISTENTI	0
PERSONALE RICERCATORE A TEMPO DETERMINATO	ASSEGNISTI DI RICERCA	2
PERSONALE NON DOCENTE	AMMINISTRATIVI E TECNICI	4
	AMMINISTRATIVI E TECNICI A TEMPO DETERMINATO	0
PRIN 2000	PROGRAMMI PRESENTATI	2
	PROGRAMMI FINANZIATI	1
	CO-FINANZIAMENTO ASSEGNATO (Milioni di Lire)	42
	PARTECIPANTI	8
	PARTECIPANTI FINANZIATI	3
	MESI-UOMO IMPEGNATI	9
PRIN 2001	PROGRAMMI PRESENTATI	2
	PROGRAMMI FINANZIATI	2
	CO-FINANZIAMENTO ASSEGNATO (Milioni di Lire)	91
	PARTECIPANTI	10
	PARTECIPANTI FINANZIATI	10
	MESI-UOMO IMPEGNATI	54

N. Comitato d'Area	N. partecipanti	N. partecipanti			Parole Chiave	Settori SSDD
		Docenti e ricercatori a tempo pieno	Docenti e ricercatori a tempo parziale	Assegnisti e dottorandi		
	Temi di ricerca					
10	<i>Lingue ed economia:</i> lingua tra economia e cultura, analisi testuale e linguistica, MERCOSUR: progressi nel processo di integrazione Lessico della grande distribuzione in lingua francese Long Distance Learning	4	-	-	Analisi testuale Linguistica Cultura e storia economica MERCOSUR: processo, integrazione Lessicologia e didattica della lingua francese	L-LIN/12 L-LIN/04 L-LIN/07 L-LIN/14
6	<i>Informatica:</i> Logiche intermedie, dimostrazione automatica di teoremi, teoria dei modelli, programmazione parallela	1	-	1	Logica matematica Programmazione parallela	INF01

10	<i>Matematica applicata all'economia e alle decisioni finanziarie:</i> Problemi di equilibrio perturbati e stabilità delle soluzioni, domanda quasi monotona e preferenze rivelate, programmazione semidefinita: aspetti matematici ed applicazioni. Finanza matematica, misure coerenti di rischio, mean reversion	6	-	1	Equilibrio, stabilità Preferenze rivelate Programmazione convessa e semidefinita Pricing e misure di rischio, mean reversion	SECS S06
10	<i>Statistica metodologica:</i> Trattamento di dati categoriali, rappresentatività del campione, inferenza sulle distribuzioni a coda destra modificata, scomposizioni di indici di variabilità basati sulle differenze medie	7	-	2	Ordinamenti parziali e totali Associazione e connessione Code pesanti	SECS S01
10	<i>Statistica applicata:</i> Componenti latenti nella transizione Università lavoro, distribuzione e redistribuzione dei redditi delle famiglie, il campionamento per quote, viaggi e vacanze degli italiani	4	-	2	Variabili latenti SAM Campionamento probabilistico e non probabilistico Mercato delle vacanze	SECS S05

TOTALI	22	0	6
---------------	-----------	----------	----------

Dottorati attivati presso il Dipartimento:

1) STATISTICA METODOLOGICA E APPLICATA

11. DIPARTIMENTO DI NEUROSCIENZE E TECNOLOGIE BIOMEDICHE

PERSONALE DOCENTE	ORDINARI	11
	ASSOCIATI	6
	RICERCATORI	3
	ASSISTENTI	1
PERSONALE RICERCATORE A TEMPO DETERMINATO	ASSEGNISTI DI RICERCA	5
PERSONALE NON DOCENTE	AMMINISTRATIVI E TECNICI	20
	AMMINISTRATIVI E TECNICI A TEMPO DETERMINATO	0
PRIN 2000	PROGRAMMI PRESENTATI	4
	PROGRAMMI FINANZIATI	3
	CO-FINANZIAMENTO ASSEGNATO (Milioni di Lire)	192
	PARTECIPANTI	8
	PARTECIPANTI FINANZIATI	6
	MESI-UOMO IMPEGNATI	12
PRIN 2001	PROGRAMMI PRESENTATI	7
	PROGRAMMI FINANZIATI	3
	CO-FINANZIAMENTO ASSEGNATO (Milioni di Lire)	712
	PARTECIPANTI	13
	PARTECIPANTI FINANZIATI	6
	MESI-UOMO IMPEGNATI	12

N. Comitato d'Area	N. partecipanti				Parole Chiave	Settori SSDD
	Temi di ricerca	Docenti e ricercatori a tempo pieno	Docenti e ricercatori a tempo parziale	Assegnisti e dottorandi		
7	Studio clinico e fisiopatologico delle malattie neurodegenerative e disimmuni del sistema nervoso centrale.	6		9	Malattie neurodegenerative, sclerosi multipla, morbo di parkinson	MED 26 MED 27
7	Imaging metabolico e studio dei sistemi di neurotrasmissione mediante PET	5			PET, neurotrasmissione,	MED 36 ING INF 06
7	Aspetti emozionali e valutazione psicodiagnostica in traumatizzati cranici e in pazienti affetti da epilessia	5			Epilessia, trauma cranico, valutazione riabilitazione	MED 25 MED 34 MED 39

7	Protocolli di studio e trattamento delle malattie di interesse ORL, Oftalmologiche, Odontostomatologiche e Maxillo Facciali	4			Neoplasie laringee, lesioni paradontali, protesi osteointegrata, glaucoma	MED 28 MED 29 MED 30 MED 31
5	Studio fisiopatologico delle malattie del sistema nervoso periferico in modelli sperimentali in vivo ed in vitro	4		3	Neuropatie tossiche, farmaci antineoplastici, colture di neuroni.	BIO/16 BIO/17

TOTALI	24	0	12
---------------	-----------	----------	-----------

Dottorati attivati presso il Dipartimento:

1) NEUROSCIENZE

12. DIPARTIMENTO DI PSICOLOGIA

PERSONALE DOCENTE	ORDINARI	12
	ASSOCIATI	14
	RICERCATORI	13
	ASSISTENTI	1
PERSONALE RICERCATORE A TEMPO DETERMINATO	ASSEGNISTI DI RICERCA	4
PERSONALE NON DOCENTE	AMMINISTRATIVI E TECNICI	6
	AMMINISTRATIVI E TECNICI A TEMPO DETERMINATO	1
PRIN 2000	PROGRAMMI PRESENTATI	1
	PROGRAMMI FINANZIATI	1
	CO-FINANZIAMENTO ASSEGNATO (Milioni di Lire)	36
	PARTECIPANTI	0
	PARTECIPANTI FINANZIATI	0
	MESI-UOMO IMPEGNATI	0
PRIN 2001	PROGRAMMI PRESENTATI	8
	PROGRAMMI FINANZIATI	3
	CO-FINANZIAMENTO ASSEGNATO (Milioni di Lire)	258
	PARTECIPANTI	20
	PARTECIPANTI FINANZIATI	8
	MESI-UOMO IMPEGNATI	39

N. Comitato d'Area	N. partecipanti				Parole Chiave	Settori SSDD
Temi di ricerca						
12	Neuroscienze cognitive: percezione, azione, spazio	7		8	percezione azione spazio	M-PSI/01 M-PSI/02
12	Neuroscienze cognitive: linguaggio	5		1	linguaggio	M-PSI/02 L-LIN/01
12	Pensiero, discorso e decision making	6		1	pensiero discorso decisione	M-PSI/01 SECS-S/01
12	Sviluppo psicologico:cognitivo, linguistico,socio-affettivo	7		3	sviluppo psicologico	M-PSI/04 M-PSI/03
12	Psicologia sociale: atteggiamenti, pregiudizi, rappresentazioni sociali	4		1	atteggiamenti pregiudizi rappresentazioni sociali	M-PSI/05
12	Psicologia applicata alle organizzazioni, alla salute e all'economia	4		1	psicologia economia salute organizzazione	M-PSI/06
12	Psicologia dinamica e clinica::relazioni, attaccamento, psicopatologia	3	4	1	psicologia dinamica clinica	M-PSI/07 M-PSI/08

TOTALI	36	4	16
---------------	-----------	----------	-----------

Dottorati attivati presso il Dipartimento:

1) NEUROSCIENZE COGNITIVE

13. DIPARTIMENTO DI SCIENZA DEI MATERIALI

PERSONALE DOCENTE	ORDINARI	13
	ASSOCIATI	14
	RICERCATORI	7
	ASSISTENTI	0
PERSONALE RICERCATORE A TEMPO DETERMINATO	ASSEGNISTI DI RICERCA	6
PERSONALE NON DOCENTE	AMMINISTRATIVI E TECNICI	14
	AMMINISTRATIVI E TECNICI A TEMPO DETERMINATO	0
PRIN 2000	PROGRAMMI PRESENTATI	5
	PROGRAMMI FINANZIATI	2
	CO-FINANZIAMENTO ASSEGNATO (Milioni di Lire)	161
	PARTECIPANTI	18
	PARTECIPANTI FINANZIATI	8
	MESI-UOMO IMPEGNATI	49
PRIN 2001	PROGRAMMI PRESENTATI	10
	PROGRAMMI FINANZIATI	5
	CO-FINANZIAMENTO ASSEGNATO (Milioni di Lire)	525
	PARTECIPANTI	25
	PARTECIPANTI FINANZIATI	12
	MESI-UOMO IMPEGNATI	78

N. Comitato d'Area	N. partecipanti				Parole Chiave	Settori SSDD
Temi di ricerca						
3	Organic materials for applications in photonics	3	0	2	Materiali organici; Fotonica	CHIM 05
3	Chemical physics of semiconductors: defects, impurities and surfaces	4	0	1	Difetti semiconduttori	CHIM 02
2+3	Theoretical modeling and ab-initio simulation of surface and bulk properties of materials for catalysis and microelectronics	6	0	4	Modellistica chimica e fisica	FIS 03 CHIM 02
2+3	Molecular semiconductors: synthesis and characterization	5	0	2	Materiali molecolari; Strati sottili	FIS 01 FIS 03 CHIM 03
2	Optical spectroscopy of semiconductors and semiconductor quantum structures	4	0	2	Semiconduttori; proprietà ottiche	FIS 01 FIS 03
3	Chemistry of inorganic materials: synthesis, structure and applications	5	0	2	Ossidi Struttura Elettrochimica	CHIM 02 CHIM 03
2	Dielectric materials for micro-andopto- electronics	3	0	2	Dielettrici Fotonica	FIS 01
2	Materials science and cultural heritage. Luminescence dating	2	0	1	Datazione; Beni culturali	FIS 07

2	Physics and applications of lasers	1	0		Laser	FIS 07
3	Nanostructured materials and magic angle spinning nuclear magnetic resonance	2	0	1	Polimeri; Risonanza magnetica	CHIM 06
2	Shape memory alloys	1	0		Metalli	FIS 01

TOTALI		36	0	17		
---------------	--	-----------	----------	-----------	--	--

Dottorati attivati presso il Dipartimento:

- 1) SCIENZA DEI MATERIALI
- 2) SCIENZA DEI MATERIALI NANOSTRUTTURATI

14. DIPARTIMENTO DI SCIENZE CHIRURGICHE E TERAPIA INTENSIVA

PERSONALE DOCENTE	ORDINARI	5
	ASSOCIATI	7
	RICERCATORI	5
	ASSISTENTI	0
PERSONALE RICERCATORE A TEMPO DETERMINATO	ASSEGNISTI DI RICERCA	1
PERSONALE NON DOCENTE	AMMINISTRATIVI E TECNICI	8
	AMMINISTRATIVI E TECNICI A TEMPO DETERMINATO	0
PRIN 2000	PROGRAMMI PRESENTATI	
	PROGRAMMI FINANZIATI	
	CO-FINANZIAMENTO ASSEGNATO (Milioni di Lire)	
	PARTECIPANTI	
	PARTECIPANTI FINANZIATI	
	MESI-UOMO IMPEGNATI	
PRIN 2001	PROGRAMMI PRESENTATI	2
	PROGRAMMI FINANZIATI	0
	CO-FINANZIAMENTO ASSEGNATO (Milioni di Lire)	0
	PARTECIPANTI	2
	PARTECIPANTI FINANZIATI	0
	MESI-UOMO IMPEGNATI	0

N. Comitato d'Area	N. partecipanti				Parole Chiave	Settori SSDD
	Temi di ricerca	Docenti e ricercatori a tempo pieno	Docenti e ricercatori a tempo parziale	Assegnisti e dottorandi		
7	Prevenzione e trattamento delle malattie cardiovascolari e gli innesti alloplastici ed i trapianti di tessuto	7			Stent, Carotide, Endovascular Graft, AAA Arteriopatia, PAOD, Trapianto, Hip prosthesis, Tendineous graft, human, Arteria gastroepiploica; by-pass aorto coronarico, Plastica mitralica, insufficienza mitralica ischemica.	MED/22 MED/33 MED/23

7	Il trattamento delle neoplasie vascolari	10			Carcinoma collo utero, chemioterapia neoadiavante, studio randomizzato costo/efficacia; Adenocarcinoma dell'endometrio, chirurgia radicale, recidiva centrale pelvica; citochine, infezione intrauterina, parto pretermine; Oncologia ginecologica, fertilità, terapia conservativa; Tumore stomaco immunoterapia interleuchina; Immunità, intestino: Infezioni, chirurgia; Chirurgia, laparoscopia; a-MSH, fibrosi polmonare; Apoptosi, Ki67, adenocarcinoma del pancreas, immunoterapia.	MED/40 MED/18 MED/08
---	--	----	--	--	--	----------------------------

TOTALI	17	0	0
---------------	-----------	----------	----------

Dottorati attivati presso il Dipartimento: -

15. DIPARTIMENTO DI SCIENZE DELL'AMBIENTE E DEL TERRITORIO

PERSONALE DOCENTE	ORDINARI	10
	ASSOCIATI	14
	RICERCATORI	16
	ASSISTENTI	0
PERSONALE RICERCATORE A TEMPO DETERMINATO	ASSEGNISTI DI RICERCA	6
PERSONALE NON DOCENTE	AMMINISTRATIVI E TECNICI	30
	AMMINISTRATIVI E TECNICI A TEMPO DETERMINATO	0
PRIN 2000	PROGRAMMI PRESENTATI	7
	PROGRAMMI FINANZIATI	2
	CO-FINANZIAMENTO ASSEGNATO (Milioni di Lire)	126
	PARTECIPANTI	22
	PARTECIPANTI FINANZIATI	9
	MESI-UOMO IMPEGNATI	33
PRIN 2001	PROGRAMMI PRESENTATI	11
	PROGRAMMI FINANZIATI	6
	CO-FINANZIAMENTO ASSEGNATO (Milioni di Lire)	742
	PARTECIPANTI	28
	PARTECIPANTI FINANZIATI	15
	MESI-UOMO IMPEGNATI	52

N. Comitato d'Area	N. partecipanti				Parole Chiave	Settori SSDD
	Temi di ricerca	Docenti e ricercatori a tempo pieno	Docenti e ricercatori a tempo parziale	Assegnisti e dottorandi		
1, 2	RICERCHE NELLE DISCIPLINE MATEMATICHE ED INFORMATICHE APPLICATE	2		1		MAT/08, FIS/07
2,3,4,5	APPLICAZIONI AMBIENTALI DELLE SCIENZE DELLA NATURA	9	1	7		CHIM/02, 06,12; FIS/01,06; BIO/09,14, 19; GEO/03
3	RICERCHE NELLE DISCIPLINE CHIMICHE DI BASE ED APPLICATE	7		3		CHIM/01; 02;03,06
4	RICERCHE NELLE DISCIPLINE GEOLOGICHE APPLICATE	8		11		GEO/04,0; AGR/04
5	RICERCHE NELLE DISCIPLINE BIOLOGICHE DI BASE ED APPLICATE	9		4		BIO/01,04, 06,10

5	RICERCHE NELLE DISCIPLINE ECOLOGICHE E DI CONSERVAZIONE DELLA NATURA	5		6		BIO/05,07
---	--	---	--	---	--	-----------

TOTALI	40	1	32
---------------	-----------	----------	-----------

Dottorati attivati presso il Dipartimento:

- 1) SCIENZE CHIMICHE
- 2) SCIENZE AMBIENTALI

16. DIPARTIMENTO DI SCIENZE GEOLOGICHE E GEOTECNOLOGIE

PERSONALE DOCENTE	ORDINARI	4
	ASSOCIATI	7
	RICERCATORI	5
	ASSISTENTI	0
PERSONALE RICERCATORE A TEMPO DETERMINATO	ASSEGNISTI DI RICERCA	2
PERSONALE NON DOCENTE	AMMINISTRATIVI E TECNICI	5
	AMMINISTRATIVI E TECNICI A TEMPO DETERMINATO	1
PRIN 2000	PROGRAMMI PRESENTATI	4
	PROGRAMMI FINANZIATI	1
	CO-FINANZIAMENTO ASSEGNATO (Milioni di Lire)	36
	PARTECIPANTI	5
	PARTECIPANTI FINANZIATI	1
	MESI-UOMO IMPEGNATI	4
PRIN 2001	PROGRAMMI PRESENTATI	4
	PROGRAMMI FINANZIATI	3
	CO-FINANZIAMENTO ASSEGNATO (Milioni di Lire)	147
	PARTECIPANTI	7
	PARTECIPANTI FINANZIATI	4
	MESI-UOMO IMPEGNATI	18

N. Comitato d'Area	N. partecipanti			Parole Chiave	Settori SSDD	
	Temi di ricerca	Docenti e ricercatori a tempo pieno	Docenti e ricercatori a tempo parziale			Assegnisti e dottorandi
04	Evoluzione olocenica e ambienti attuali in aree costiere tropicali	4		2	Paleoecologia, Olocene, molluschi, evoluzione ambientale, Golfo di Thailandia	GEO/01, GEO/02, GEO/08
04	Cambiamenti climatici nel Mediterraneo, dal Miocene al Presente	1		3	Clima, Paleoclimi, Geologia marina, Paleoecologia	GEO/01, GEO/02
04	Studio geologico-petrografico del basamento cristallino tra la Val d'Ossola e le Orobie; ricerche in campo applicativo su ortogneiss, serpentine e marmi, come materiali ad uso architettonico	5		1	Alpi Centrali, basamento cristallino, serpentine, marmi, ortogneiss	GEO/07, GEO/06

04	Collisione himalayana; tettonica e sedimentazione in bacini di rift; evoluzione della Pianura Padana; obduzione e composizione dei sedimenti; paleogeografia e paleotettonica Permo-Triassica	1		3	Collisione, esumazione, orogenesi, estensione, sollevamento, obduzione, Neotetide, Peritetide, Pangea	GEO/02
04	Analisi di stabilità di pendii in masse di terra e roccia, con relative problematiche geologico-tecniche; caratterizzazione geotecnica di rocce deboli; cartografia dei rischi geologici e ambientali	3		5	Stabilità di pendii, frane, proprietà geotecniche, rocce deboli, rischio da frana, carte di rischio	GEO/05, GEO/03
04	Analisi degli eventi deformativi olocenici e analisi di stabilità di edifici vulcanici, nel Mediterraneo, nei Caraibi e lungo il Sistema Andino; analisi di pericolosità e rischio vulcanico	1		3	Vulcani, collasso, Stromboli, Martinica, Ande, rischio vulcanico	GEO/03, GEO/05
04	Metodi geofisici a fini idrogeologici e ambientali; sismica ad alta risoluzione per lo studio di grandi frane; subsidenza indotta da estrazione di fluidi (acque, idrocarburi)	3		2	Prospezioni geofisiche, geosismica, subsidenza	GEO/11, GEO/10, GEO/05

TOTALI	18	0	19
---------------	-----------	----------	-----------

Dottorati attivati presso il Dipartimento:

1) SCIENZE GEOLOGICHE E GEOTECNOLOGIE PER L'AMBIENTE E IL TERRITORIO

17. DIPARTIMENTO DI SISTEMI GIURIDICI ED ECONOMICI

PERSONALE DOCENTE	ORDINARI	11
	ASSOCIATI	5
	RICERCATORI	8
	ASSISTENTI	0
PERSONALE RICERCATORE A TEMPO DETERMINATO	ASSEGNISTI DI RICERCA	3
PERSONALE NON DOCENTE	AMMINISTRATIVI E TECNICI	4
	AMMINISTRATIVI E TECNICI A TEMPO DETERMINATO	0
PRIN 2000	PROGRAMMI PRESENTATI	4
	PROGRAMMI FINANZIATI	3
	CO-FINANZIAMENTO ASSEGNATO (Milioni di Lire)	74
	PARTECIPANTI	8
	PARTECIPANTI FINANZIATI	6
	MESI-UOMO IMPEGNATI	42
PRIN 2001	PROGRAMMI PRESENTATI	2
	PROGRAMMI FINANZIATI	0
	CO-FINANZIAMENTO ASSEGNATO (Milioni di Lire)	0
	PARTECIPANTI	4
	PARTECIPANTI FINANZIATI	1
	MESI-UOMO IMPEGNATI	4

N. Comitato d'Area	N. partecipanti				Parole Chiave	Settori SSDD
	Temi di ricerca	Docenti e ricercatori a tempo pieno	Docenti e ricercatori a tempo parziale	Assegnisti e dottorandi		
7	Criminologia		1	1	Carcere; Immigrazione; Mediazione penale; Sicurezza urbana; Violenza sessuale	MED/43
8	Diritto privato	2	4		Intermediari finanziari; Società; Tutela dei consumatori	IUS/01
8	Diritto privato comparato	1			Diritto europeo; Obbligazione	IUS/02
8	Diritto del lavoro		1		Mercato del lavoro; Statuto dei lavoratori	IUS/07
8	Diritto tributario	1	1		Imposizione tributaria; Processo tributario	IUS/12

8	Diritto processuale penale	2	1	1	Appello; Azione penale; Contraddittorio; Custodia cautelare; Dibattimento; Giudizio abbreviato; Giurisdizione penale; Giusto processo; Procedura penale europea; Prova penale	IUS/16
8	Diritto penale	3	1		Ambiente; Illecito amministrativo-penali; Responsabilità delle persone giuridiche	IUS/17
8	Diritto romano	2			Responsabilità dei magistrati	IUS/18
8	Filosofia del diritto	2			Bioetica; Istituto giuridico; Procreazione assistita; Teoria dell'interpretazione	IUS/20
10	Scienza delle finanze	2			America latina; Borsa elettrica; Cuba; Paesi in via di sviluppo; Servizio postale; Teoria della concorrenza	SECS-P/03

TOTALI	15	9	2
---------------	-----------	----------	----------

Dottorati attivati presso il Dipartimento:

1) PROCEDURA PENALE E DIRITTO DELLE PROVE

18. DIPARTIMENTO DI SOCIOLOGIA E RICERCA SOCIALE

PERSONALE DOCENTE	ORDINARI	14
	ASSOCIATI	10
	RICERCATORI	10
	ASSISTENTI	0
PERSONALE RICERCATORE A TEMPO DETERMINATO	ASSEGNISTI DI RICERCA	10
PERSONALE NON DOCENTE	AMMINISTRATIVI E TECNICI	11
	AMMINISTRATIVI E TECNICI A TEMPO DETERMINATO	0
PRIN 2000	PROGRAMMI PRESENTATI	6
	PROGRAMMI FINANZIATI	5
	CO-FINANZIAMENTO ASSEGNATO (Milioni di Lire)	640
	PARTECIPANTI	13
	PARTECIPANTI FINANZIATI	10
	MESI-UOMO IMPEGNATI	53
PRIN 2001	PROGRAMMI PRESENTATI	6
	PROGRAMMI FINANZIATI	4
	CO-FINANZIAMENTO ASSEGNATO (Milioni di Lire)	357
	PARTECIPANTI	12
	PARTECIPANTI FINANZIATI	10
	MESI-UOMO IMPEGNATI	43

N. Comitato d'Area	N. partecipanti				Parole Chiave	Settori SSDD
	Temi di ricerca	Docenti e ricercatori a tempo pieno	Docenti e ricercatori a tempo parziale	Assegnisti e dottorandi		
11	Ricerche sul territorio	8		6	Sistemi urbani Mobilità Turismo Ambiente Analisi territoriali	SPS/10 AGR/01 MGGR/01
11	Lavoro e organizzazione	3	1	3	Occupazione Disoccupazione Migrazioni Modelli organizzativi Relazioni industriali	SPS/09 SPS/07
11	Sistemi di welfare e politiche sociali	6		6	Politiche pubbliche Povertà Stato sociale Sistema sanitario Servizi sociali	SPS/07

11	Processi culturali	8		5	Culture giovanili Relazioni interculturali Stili di vita Industria culturale Industria culturale Comunicazione Religione	SPS/08 SPS/07 SPS/12
11	Sistemi politici	1	1		Comportamento elettorale Partiti politici	SPS/11 SPS/07
11	Disuguaglianze e stratificazione sociale	3		3	Classi sociali Generi Generazioni Indagini longitudinali Elites	SPS/07
11	Famiglia e sistemi formativi	3			Strutture familiari Anziani Insegnanti Processi formativi	SPS/08 SPS/07
11	Teoria e metodi di ricerca sociale	4		5	Modelli epistemologici Storia del pensiero sociologico	SPS/07 M-FIL/02

TOTALI	36	2	28
---------------	-----------	----------	-----------

Dottorati attivati presso il Dipartimento:

- 1) SOCIOLOGIA APPLICATA E METODOLOGIA DELLA RICERCA SOCIALE
- 2) TERRITORIO TURISMO E AMBIENTE
- 3) STUDI EUROPEI, URBANI E LOCALI

19. DIPARTIMENTO DI STATISTICA

PERSONALE DOCENTE	ORDINARI	11
	ASSOCIATI	8
	RICERCATORI	6
	ASSISTENTI	0
PERSONALE RICERCATORE A TEMPO DETERMINATO	ASSEGNISTI DI RICERCA	2
PERSONALE NON DOCENTE	AMMINISTRATIVI E TECNICI	7
	AMMINISTRATIVI E TECNICI A TEMPO DETERMINATO	0
PRIN 2000	PROGRAMMI PRESENTATI	3
	PROGRAMMI FINANZIATI	2
	CO-FINANZIAMENTO ASSEGNATO (Milioni di Lire)	39
	PARTECIPANTI	6
	PARTECIPANTI FINANZIATI	5
	MESI-UOMO IMPEGNATI	35
PRIN 2001	PROGRAMMI PRESENTATI	4
	PROGRAMMI FINANZIATI	2
	CO-FINANZIAMENTO ASSEGNATO (Milioni di Lire)	70
	PARTECIPANTI	9
	PARTECIPANTI FINANZIATI	3
	MESI-UOMO IMPEGNATI	8

N. Comitato d'Area	N. partecipanti				Parole Chiave	Settori SSDD
	Temi di ricerca	Docenti e ricercatori a tempo pieno	Docenti e ricercatori a tempo parziale	Assegnisti e dottorandi		
10	Wavelets per l'analisi dei dati	4			Wavelets, Multi-revolution analysis	SECS/S06
10	Immigrazione straniera	5			Immigrazione (STIME)	SECS/S04
10	Inferenza Statistica	4		2	Verifica di Ipotesi, Metodi Inferenziali Computer Based, Distribuzioni a Priori non Parametriche	SECS/S01
10	Analisi Multivariata	5		1	Modelli Multilivello e Modelli con variabili latenti	SECS/S01
10	Innovazione, organizzazione degli scambi e strumenti contrattuali	4		1	Scambi e strumenti contrattuali	SECS-P/01
10	Sistema informativo per lo sviluppo economico	3		1	Sviluppo	S02X
6	Algoritmi in Bioinformatica	1			Algoritmi	INFO1/K05B

10	Analisi su gruppi semisemplici e di operatori massimali	1			Operatori di intreccio e operatori massimali del tipo di Hardy-Littlewood	SECS-S/01
----	---	---	--	--	---	-----------

TOTALI		27	0	5		
---------------	--	-----------	----------	----------	--	--

Dottorati attivati presso il Dipartimento:

1) STATISTICA

1. ISTITUTO DI DIRITTO PRIVATO DELL'ECONOMIA

PERSONALE DOCENTE	ORDINARI	2
	ASSOCIATI	3
	RICERCATORI	3
	ASSISTENTI	1
PERSONALE RICERCATORE A TEMPO DETERMINATO	ASSEGNISTI DI RICERCA	0
PERSONALE NON DOCENTE	AMMINISTRATIVI E TECNICI	1
	AMMINISTRATIVI E TECNICI A TEMPO DETERMINATO	0

PRIN 2000	PROGRAMMI PRESENTATI	
	PROGRAMMI FINANZIATI	
	CO-FINANZIAMENTO ASSEGNATO (Milioni di Lire)	
	PARTECIPANTI	
	PARTECIPANTI FINANZIATI	
	MESI-UOMO IMPEGNATI	

PRIN 2001	PROGRAMMI PRESENTATI	
	PROGRAMMI FINANZIATI	
	CO-FINANZIAMENTO ASSEGNATO (Milioni di Lire)	
	PARTECIPANTI	
	PARTECIPANTI FINANZIATI	
	MESI-UOMO IMPEGNATI	

N. Comitato d'Area	N. partecipanti				Parole Chiave	Settori SSDD
	Temi di ricerca	Docenti e ricercatori a tempo pieno	Docenti e ricercatori a tempo parziale	Assegnisti e dottorandi		
8	Commercio elettronico	3	6	2	Commercio elettronico	IUS/01 IUS/17 IUS/04
8	Reati informatici	1	1	2	Reati informatici	IUS/17

TOTALI	4	7	4
---------------	----------	----------	----------

Dottorati attivati presso l'Istituto: -

2. ISTITUTO DI DIRITTO PUBBLICO DELL'ECONOMIA

PERSONALE DOCENTE	ORDINARI	1
	ASSOCIATI	3
	RICERCATORI	2
	ASSISTENTI	0
PERSONALE RICERCATORE A TEMPO DETERMINATO	ASSEGNISTI DI RICERCA	0
PERSONALE NON DOCENTE	AMMINISTRATIVI E TECNICI	1
	AMMINISTRATIVI E TECNICI A TEMPO DETERMINATO	0
PRIN 2000	PROGRAMMI PRESENTATI	
	PROGRAMMI FINANZIATI	
	CO-FINANZIAMENTO ASSEGNATO (Milioni di Lire)	
	PARTECIPANTI	
	PARTECIPANTI FINANZIATI	
	MESI-UOMO IMPEGNATI	
PRIN 2001	PROGRAMMI PRESENTATI	
	PROGRAMMI FINANZIATI	
	CO-FINANZIAMENTO ASSEGNATO (Milioni di Lire)	
	PARTECIPANTI	
	PARTECIPANTI FINANZIATI	
	MESI-UOMO IMPEGNATI	

N. Comitato d'Area	N. partecipanti				Parole Chiave	Settori SSDD
		Docenti e ricercatori a tempo pieno	Docenti e ricercatori a tempo parziale	Assegnisti e dottorandi		
Temi di ricerca						
8	1 Diritti economici e sociali nell'ordinamento comunitario ed internazionale	1	1	1	Diritti sociali Proprietà	IUS/09
8	2 I diritti economici e sociali nel vigente ordinamento italiano	3	1		Diritti sociali Servizi alla persona Iniziativa economica	IUS/09

TOTALI	4	2	1
---------------	----------	----------	----------

Dottorati attivati presso l'Istituto: -

3. ISTITUTO ECONOMIA D'IMPRESA

PERSONALE DOCENTE	ORDINARI	3
	ASSOCIATI	2
	RICERCATORI	2
	ASSISTENTI	0
PERSONALE RICERCATORE A TEMPO DETERMINATO	ASSEGNISTI DI RICERCA	0
PERSONALE NON DOCENTE	AMMINISTRATIVI E TECNICI	1
	AMMINISTRATIVI E TECNICI A TEMPO DETERMINATO	0
PRIN 2000	PROGRAMMI PRESENTATI	
	PROGRAMMI FINANZIATI	
	CO-FINANZIAMENTO ASSEGNATO (Milioni di Lire)	
	PARTECIPANTI	
	PARTECIPANTI FINANZIATI	
	MESI-UOMO IMPEGNATI	
PRIN 2001	PROGRAMMI PRESENTATI	1
	PROGRAMMI FINANZIATI	1
	CO-FINANZIAMENTO ASSEGNATO (Milioni di Lire)	83
	PARTECIPANTI	4
	PARTECIPANTI FINANZIATI	4
	MESI-UOMO IMPEGNATI	22

N. Comitato d'Area	N. partecipanti				Parole Chiave	Settori SSDD
	Temi di ricerca	Docenti e ricercatori a tempo pieno	Docenti e ricercatori a tempo parziale	Assegnisti e dottorandi		
10	Il sistema informativo nelle relazioni di sistema tra cultura d'impresa e patrimonio di marca e dinamiche competitive	2	2	3	Sistema informativo Intelligence di marketing Intelligence competitiva Cultura d'impresa Patrimonio di marca Relazioni sistemiche Concorrenza	SECS-P/08
10	Pubblicità e sponsorizzazione: valutazione, investimenti e prezzi medi	1	2	2	Investimenti pubblicitari Prezzi medi pubblicitari Media inflation Pubblicità Sponsorizzazione Sponsorizzazione sportiva	SECS-P/08

TOTALI	3	4	5
---------------	----------	----------	----------

Dottorati attivati presso l'Istituto:

1) MARKETING E GESTIONE DELLE IMPRESE

4. ISTITUTO DI ECONOMIA, AMMINISTRAZIONE E POLITICA AZIENDALE

PERSONALE DOCENTE	ORDINARI	1
	ASSOCIATI	4
	RICERCATORI	2
	ASSISTENTI	0
PERSONALE RICERCATORE A TEMPO DETERMINATO	ASSEGNISTI DI RICERCA	0
PERSONALE NON DOCENTE	AMMINISTRATIVI E TECNICI	1
	AMMINISTRATIVI E TECNICI A TEMPO DETERMINATO	0

PRIN 2000	PROGRAMMI PRESENTATI	1
	PROGRAMMI FINANZIATI	1
	CO-FINANZIAMENTO ASSEGNATO (Milioni di Lire)	15
	PARTECIPANTI	2
	PARTECIPANTI FINANZIATI	2
	MESI-UOMO IMPEGNATI	12

PRIN 2001	PROGRAMMI PRESENTATI	
	PROGRAMMI FINANZIATI	
	CO-FINANZIAMENTO ASSEGNATO (Milioni di Lire)	
	PARTECIPANTI	
	PARTECIPANTI FINANZIATI	
	MESI-UOMO IMPEGNATI	

N. Comitato d'Area	N. partecipanti				Parole Chiave	Settori SSDD
		Docenti e ricercatori a tempo pieno	Docenti e ricercatori a tempo parziale	Assegnisti e dottorandi		
Temi di ricerca						
10	Problematiche gestionali e di bilancio dell'azienda pubblica	2	1	1	Azienda pubblica; Bilancio aziende pubbliche	SECS P/07
10	Strategie aziendali, programmazione e controllo, analisi e valutazioni di bilancio nelle diverse tipologie di aziende	3	1	2	Analisi dei costi, Creazione del valore; Vantaggio competitivo, Bilancio; Bilancio degli intermediari finanziari	SECS P/07 - P/11

TOTALI	5	2	3
---------------	----------	----------	----------

Dottorati attivati presso l'Istituto:

1) ECONOMIA E STRATEGIA AZIENDALE

Figura 1: Distribuzione per età dei docenti dell'Università degli Studi di Milano – Bicocca divisi per fasce nel 1999 e nel 2001

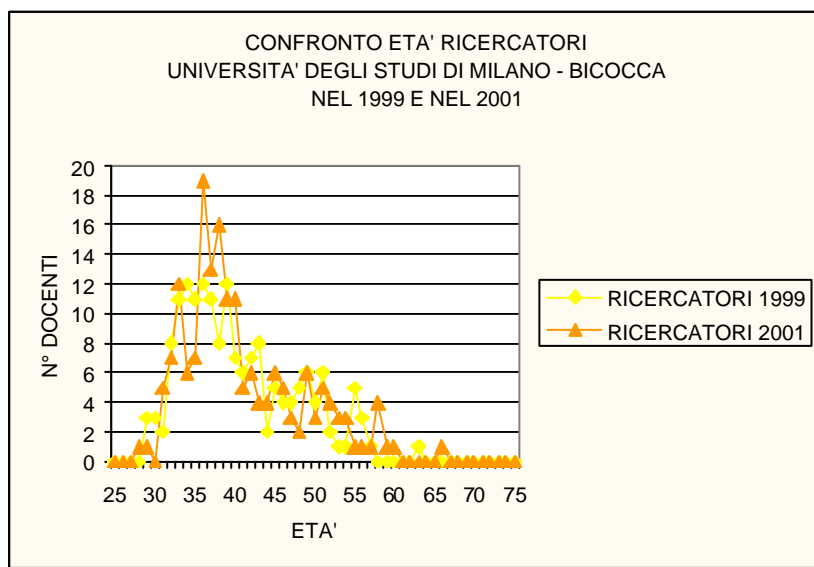
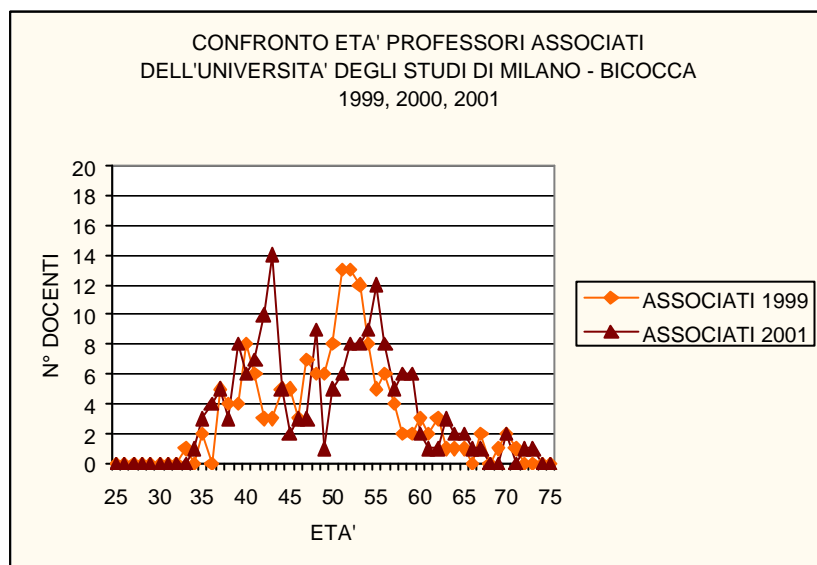
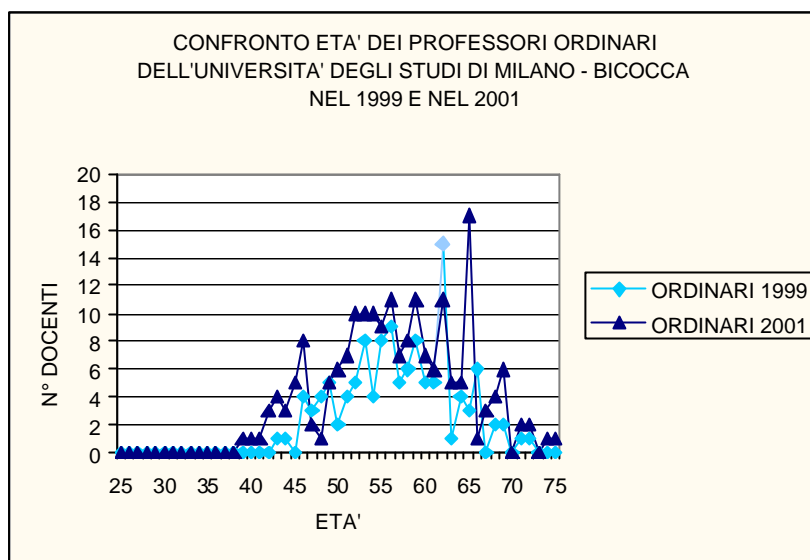


Figura 2: Distribuzione per età dei docenti di tutti gli Atenei italiani divisi per fasce nel 2001

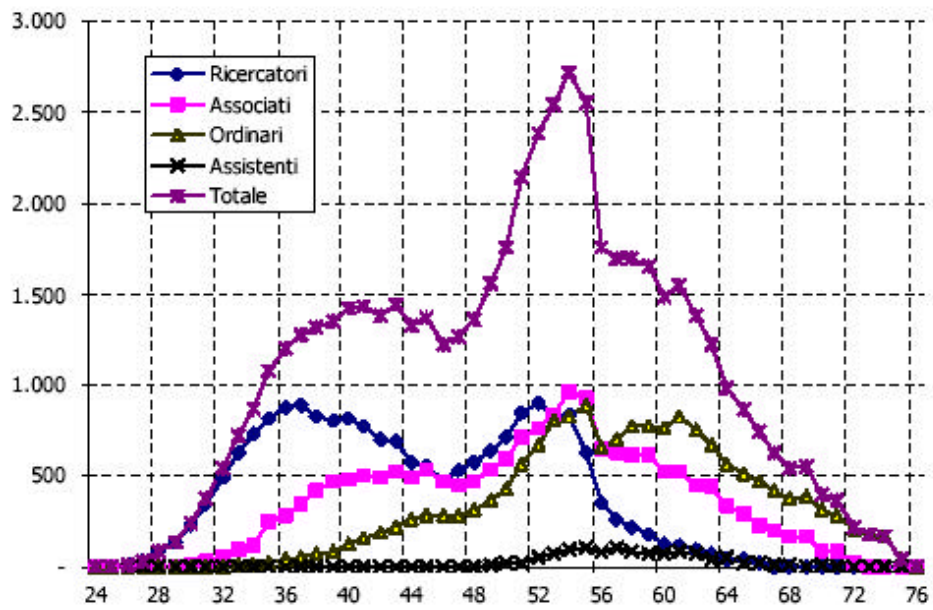
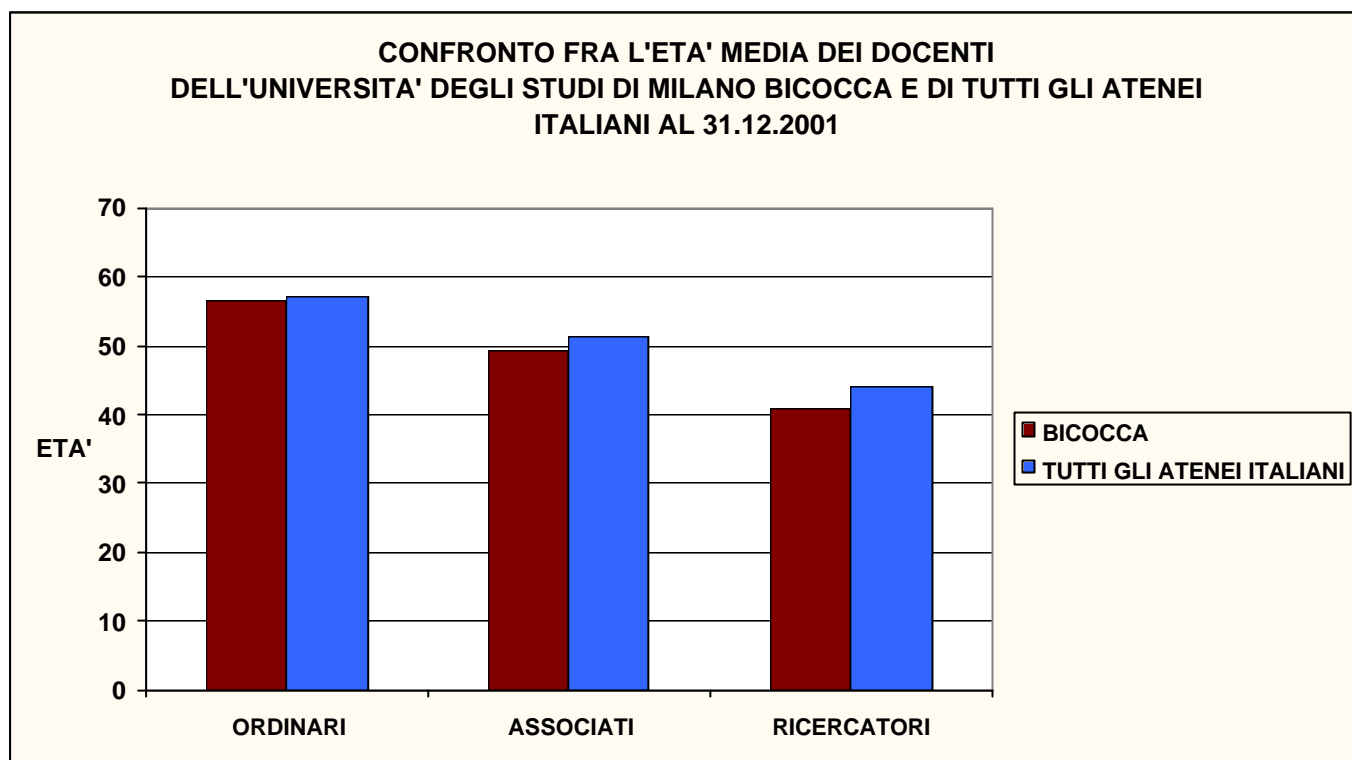


Figura 3: Confronto fra l'età media dei docenti, divisi per fasce dell'Università degli Studi di Milano – Bicocca e di tutti gli Atenei italiani nel 2001



Documenti del Nucleo di Valutazione dell'Università degli Studi di Milano - Bicocca

- DOC 1/2002** PARERE DEL NUCLEO DI VALUTAZIONE SULLA SUSSISTENZA DEI REQUISITI DI IDONEITÀ DEI DOTTORATI DI RICERCA DEL XVIII CICLO CON SEDE AMMINISTRATIVA PRESSO L'UNIVERSITA' DEGLI STUDI DI MILANO - BICOCCA
- DOC 2/2002** RELAZIONE DEL NUCLEO DI VALUTAZIONE SULLE PROPOSTE DI ISTITUZIONE DI NUOVI CORSI DI LAUREA SPECIALISTICA PRESSO L'UNIVERSITA' DEGLI STUDI DI MILANO – BICOCCA (10 Ottobre 2001, 6 Febbraio 2002, 6 Marzo 2002, 17 Aprile 2002 e 22 Maggio 2002)
- DOC 3/2002** RELAZIONE DEL NUCLEO DI VALUTAZIONE SULLE ATTIVITA' DEI CORSI DI DOTTORATI DI RICERCA CON SEDE AMMINISTRATIVA PRESSO L'UNIVERSITA' DEGLI STUDI DI MILANO – BICOCCA ANNO 2000
- DOC 4/2002** LE OPINIONI DEGLI STUDENTI SULL'ATTIVITA' DIDATTICA NELL'A.A. 2000/2001 - Programma di monitoraggio dell'attività didattica (Leggi 537/1993 e 370/1999)
- DOC 5/2002** RELAZIONE DEL NUCLEO DI VALUTAZIONE DELL'UNIVERSITA' DEGLI STUDI DI MILANO – BICOCCA AL BILANCIO CONSUNTIVO 2001
- DOC 6/2002** NUCLEI2002: RELAZIONE ANNUALE DEL NUCLEO DI VALUTAZIONE SECONDO LE DIRETTIVE MIUR
- DOC 7/2002** INDAGINE SULLA CONSISTENZA DEI DIPARTIMENTI E DEGLI ISTITUTI DELL'ATENEO E SUI TEMI DI RICERCA IVI SVOLTI NEL 2001