

Monitoraggio delle carriere degli studenti iscritti ai Corsi di studio dell'Ateneo di Milano-Bicocca



**Progetto finanziato dalla Commissione Orientamento e dal Nucleo di Valutazione
dell'Ateneo**

**Responsabile del progetto: Donata Marasini (Preside della Facoltà di Scienze Statistiche)
Realizzazione: Vincenzo Bagnardi, Davide Disalvatore, Anna Clara Gatti, Laura Terzera**

Obiettivi

- ⇒ fornire ai referenti per l'organizzazione didattica alcuni **indicatori** utili a valutare l'andamento dei corsi di studio, analizzandone i **determinanti del successo e dell'insuccesso**
- ⇒ analizzare i **flussi** dai Corsi di Laurea (CdL) Triennale, sia dell'Ateneo di Milano-Bicocca che di altri Atenei, ai CdL Specialistica/Magistrale dell'Ateneo
- ⇒ creare una metodologia di analisi **condivisa, omogenea e replicabile** negli anni, grazie anche allo sviluppo di un **software** messo a disposizione dell'Ufficio Statistico e del Nucleo di Valutazione dell'Ateneo

CdL Triennale e a Ciclo Unico - Immatricolazioni

Immatricolazioni

Vengono considerati gli studenti che, **per la prima volta**, si iscrivono al **primo anno** di uno dei CdL Triennale o a Ciclo Unico (Nuovo Ordinamento) attivi nell'Ateneo di Milano-Bicocca.

Viene definita, per ogni anno accademico (a partire dall'a.a. 00/01), la **coorte di immatricolati**.

La coorte viene seguita fino al verificarsi di uno dei seguenti **eventi**:

- abbandono dell'Ateneo/Facoltà (secondo il punto di vista adottato)
- laurea conseguita nell'Ateneo/Facoltà

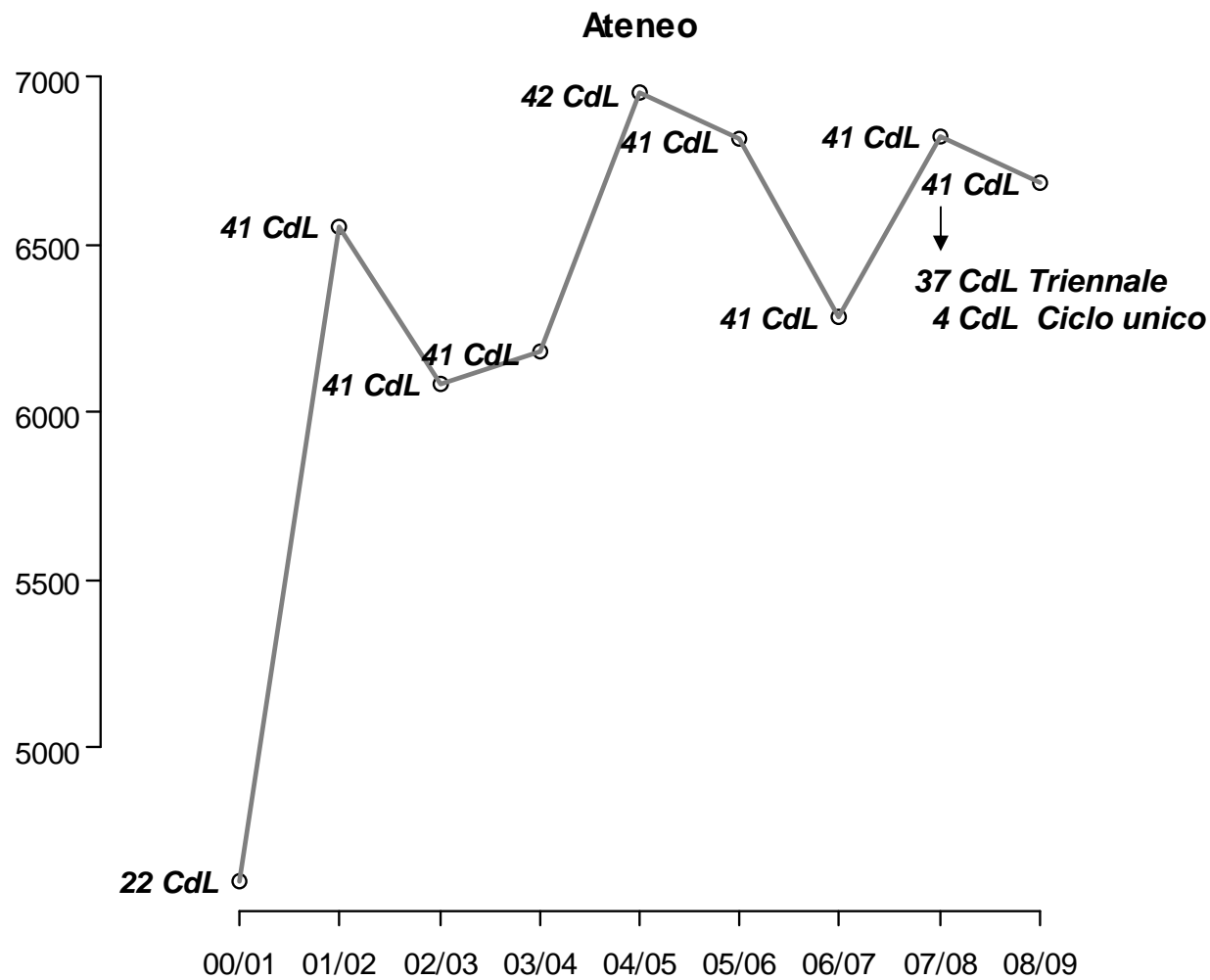
o fino alla fine dell'osservazione (31/12/2008).

Studenti provenienti da altri Atenei che si iscrivono al primo anno vengono definiti *matricole* (coorte **chiusa**, non vengono considerati gli ingressi in anni successivi al primo).

CdL Triennale e a Ciclo Unico - Immatricolazioni

00/01	4603
01/02	6555
02/03	6087
03/04	6179
04/05	6954
05/06	6814
06/07	6286
07/08	6827
08/09	6687

Immatricolati (N) per Coorte (a.a.)

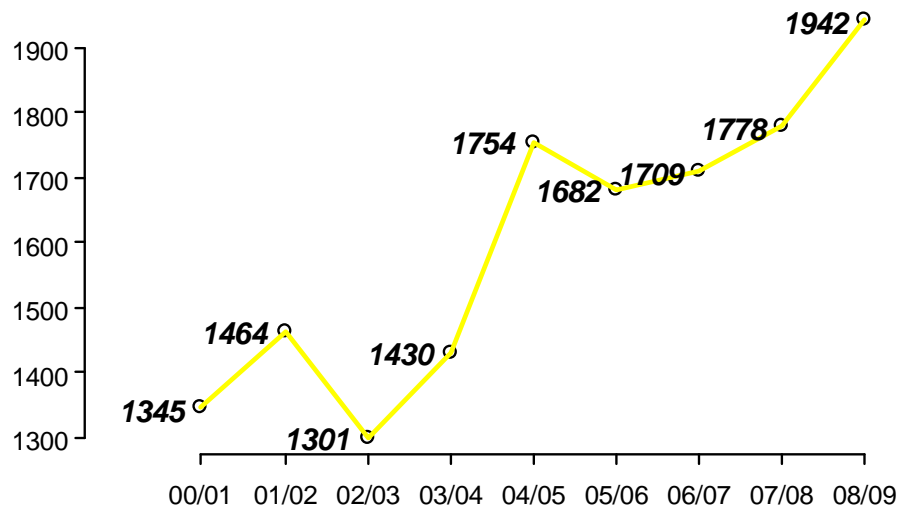


Totale: 56992

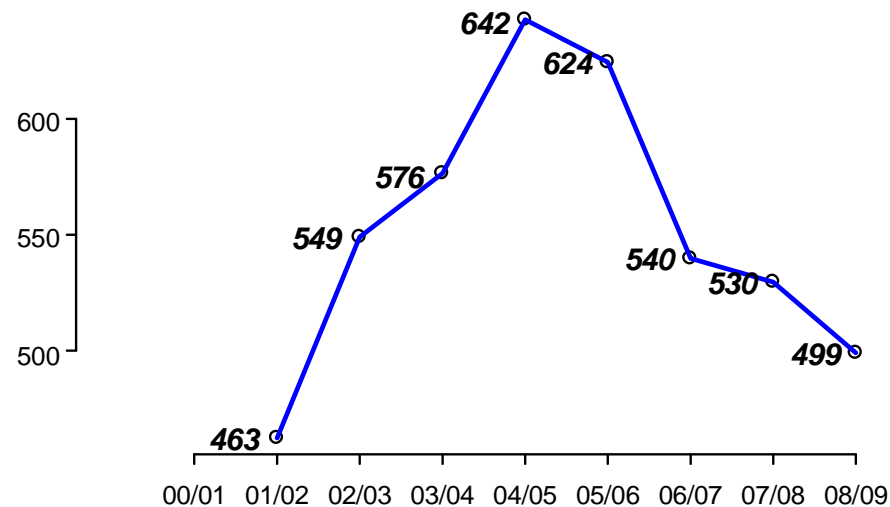
CdL Triennale e a Ciclo Unico - Immatricolazioni

Immatricolati (N) per Coorte (a.a.)

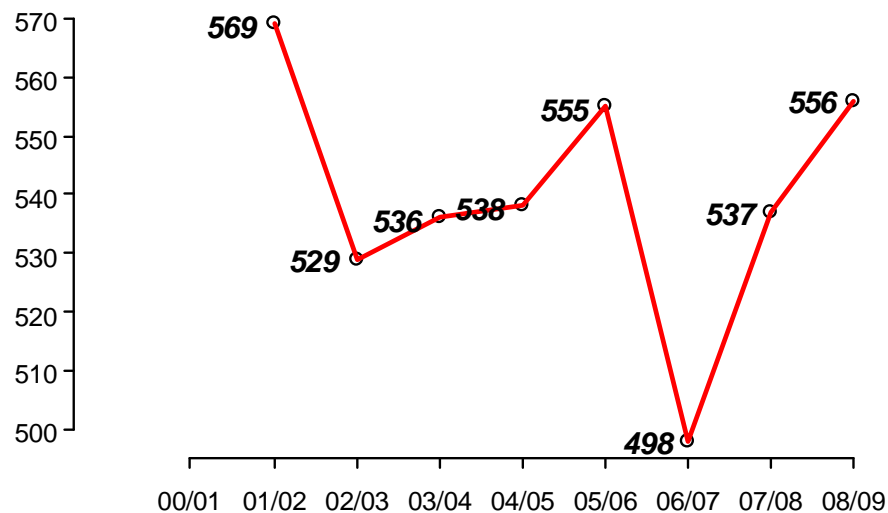
Economia



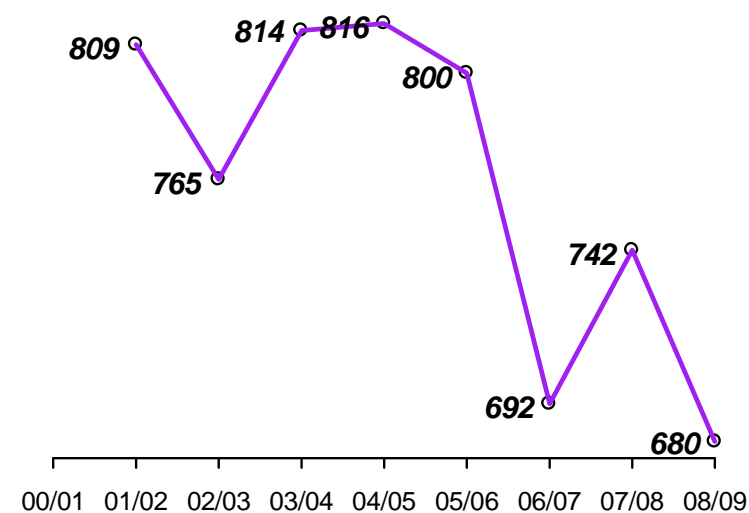
Giurisprudenza



Medicina e Chirurgia



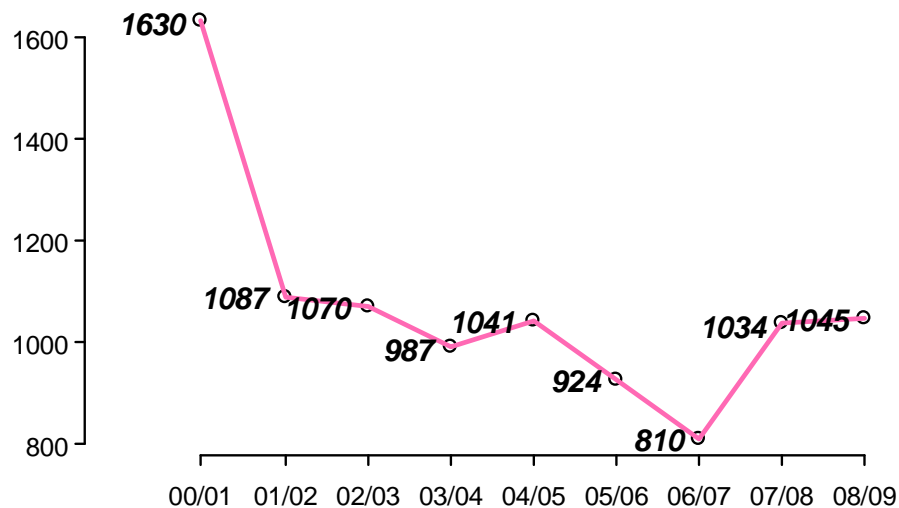
Psicologia



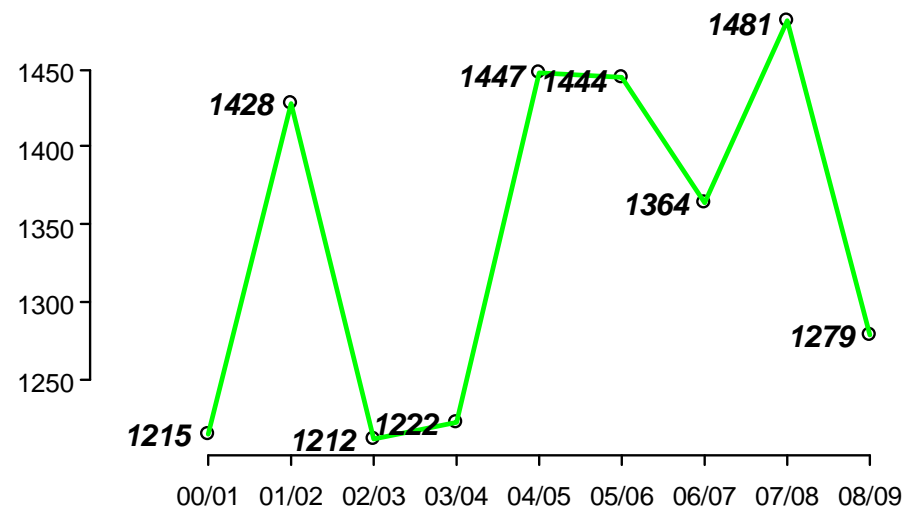
CdL Triennale e a Ciclo Unico - Immatricolazioni

Immatricolati (N) per Coorte (a.a.)

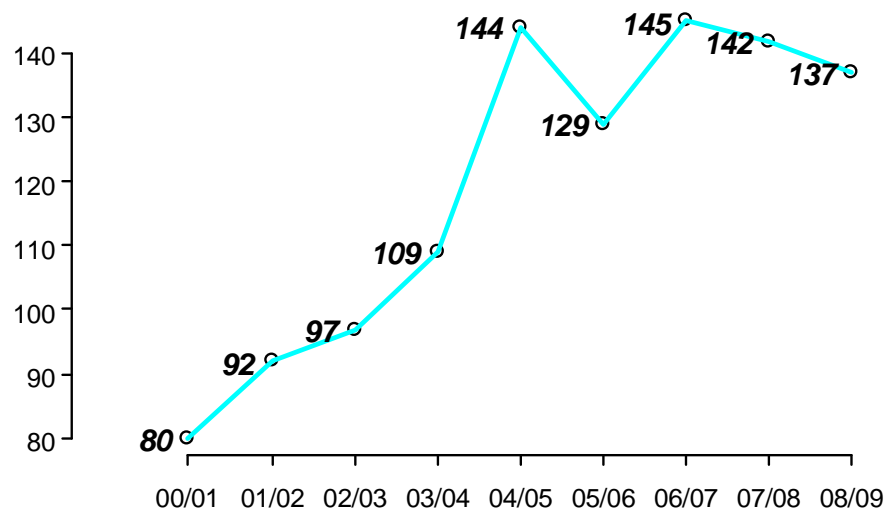
Scienze della Formazione



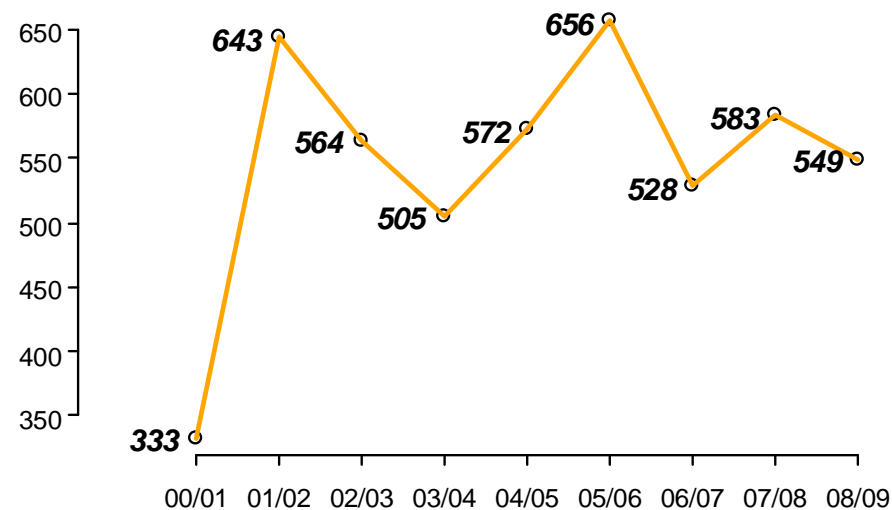
Scienze MMFFNN



Scienze Statistiche



Sociologia



CdL Triennale e a Ciclo Unico – Abbandoni nel primo anno

Abbandoni nel primo anno di corso

Dagli Archivi Amministrativi risulta possibile distinguere gli **abbandoni** dell'Ateneo/Facoltà nel primo anno di corso rispetto a generiche modalità

Per ogni coorte osservata (a.a. 00/01-07/08), le modalità considerate sono:

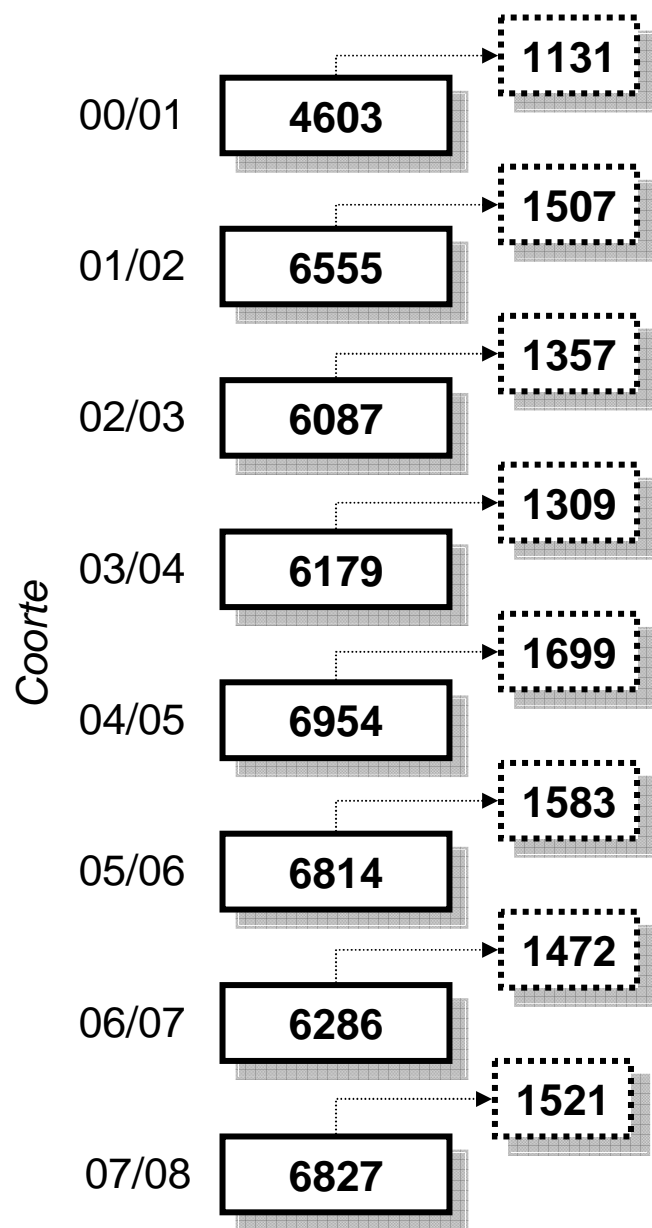
(a) la **rinuncia** esplicita agli studi

(b1) il **trasferimento ad altro Ateneo**

(b2) il **trasferimento ad altra Facoltà dell'Ateneo Milano-Bicocca** (se il punto di vista è quello della Facoltà)

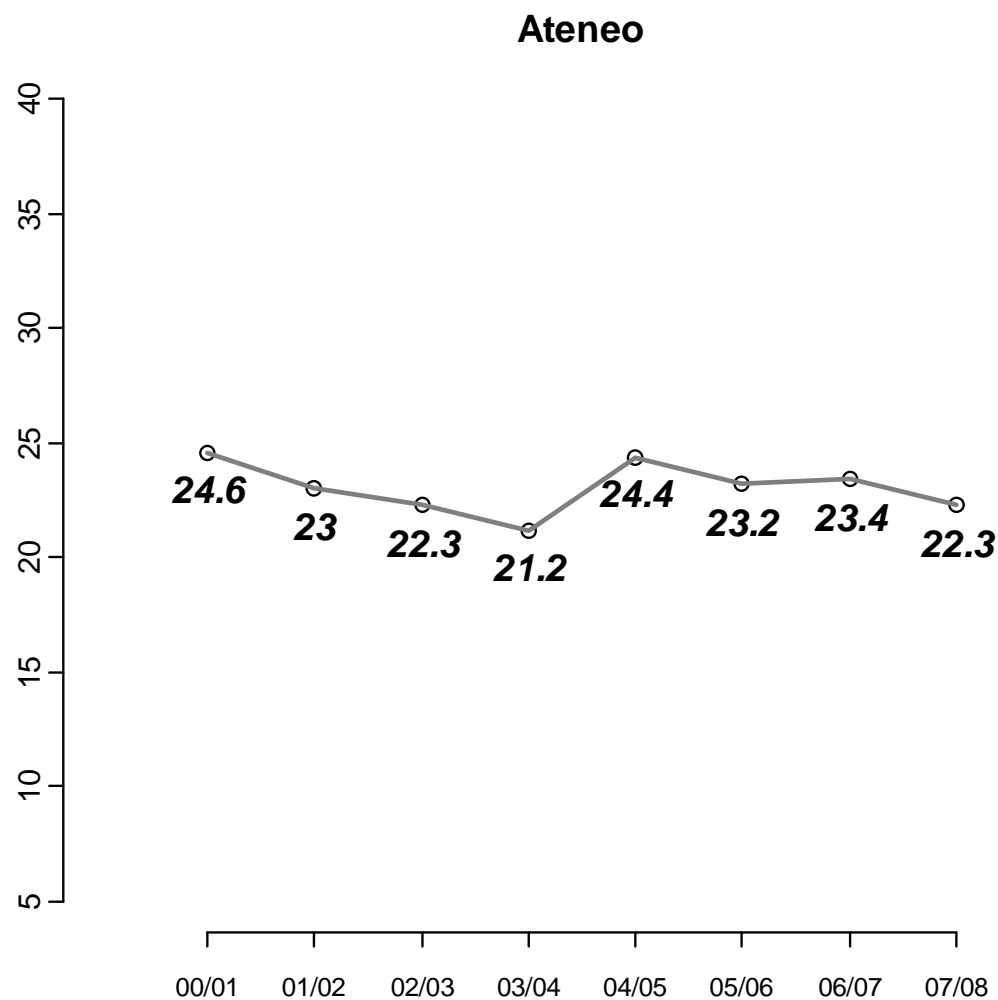
(c) La mancata iscrizione all'a.a. successivo a quello di immatricolazione (i cosiddetti '**silenti**').

CdL Triennale e a Ciclo Unico – Abbandoni nel primo anno



Totale: 50305 11579 (23.0%)

Abbandoni nel primo anno di corso (%) per Coorte (a.a.)



CdL Triennale e a Ciclo Unico – Abbandoni nel primo anno

Nono Rapporto sullo Stato del Sistema Universitario. Dicembre 2008.

Comitato nazionale per la valutazione del sistema universitario.

Tabella 1.41 - Indicatori di proseguimento negli studi degli studenti iscritti ai corsi del nuovo ordinamento negli aa.aa. 2005/06 e 2006/07 (valori percentuali)

	Iscritti regolari su iscritti totali corretti		Mancate iscrizioni al II anno (a)		Immatricolati inattivi (b)		Iscritti inattivi	
	2005/06	2006/07	2005/06	2006/07	2005/06	2006/07	2005/06	2006/07
Laurea di I livello (L)	67,3	63	21,4	25	18,6	19,2	16	18,3
Laurea specialistica a ciclo unico (LSCU)	79,8	77,7	5,4	-0,6	9,1	7,9	8,9	11,1
Laurea specialistica (LS)	91	84,1	--	--	6	6	11,3	13,4
Laurea Magistrale (LMG)	--	93,5	--	--	--	23,3	--	12,8
Totale Nuovo Ordinamento	71	68,5	20,4	20	15,5	15,7	15	16,9

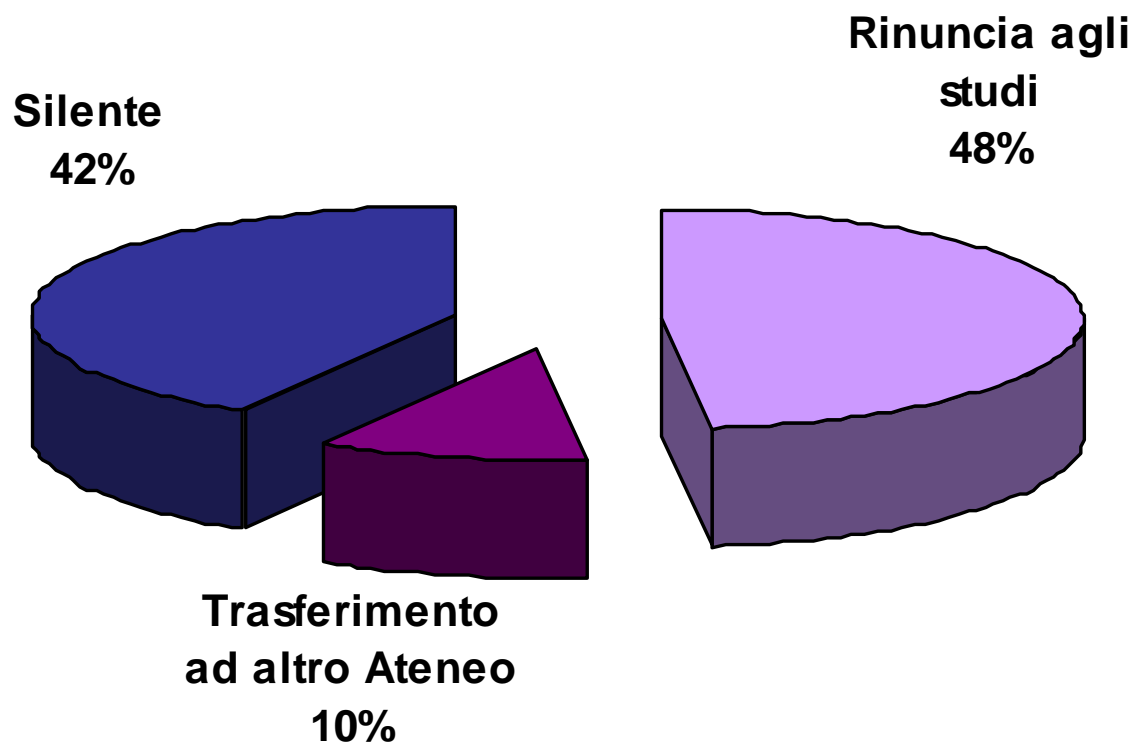
(a) sono escluse le lauree specialistiche (LS)

(b) per le LS sono stati considerati gli studenti che, già in possesso di un titolo di studio universitario, si sono iscritti per la prima volta al primo anno di un corso del secondo livello nell'a.a. 2005/06.

MI-Bicocca		
Laurea I livello	23.6	23.0
Laurea C.U.	14.0	18.2

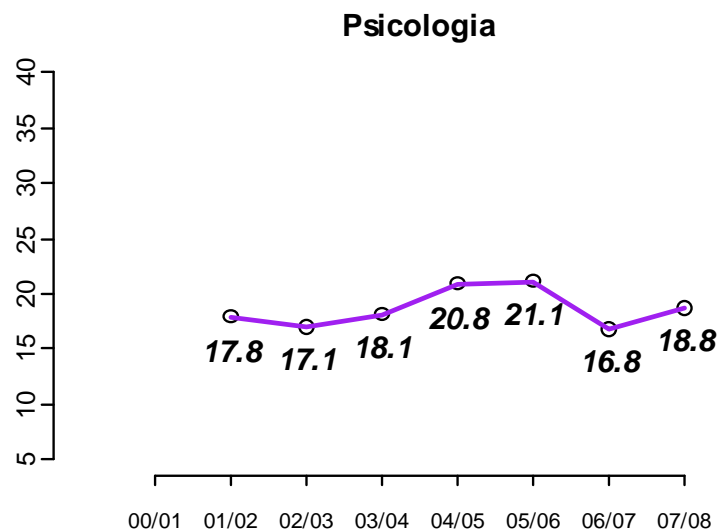
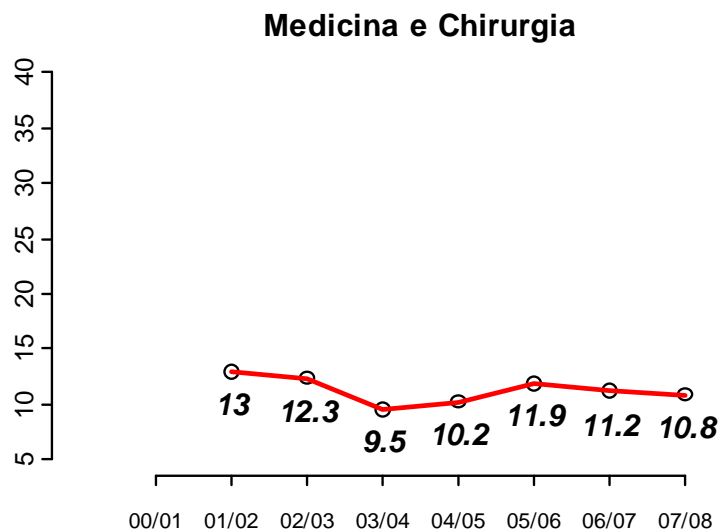
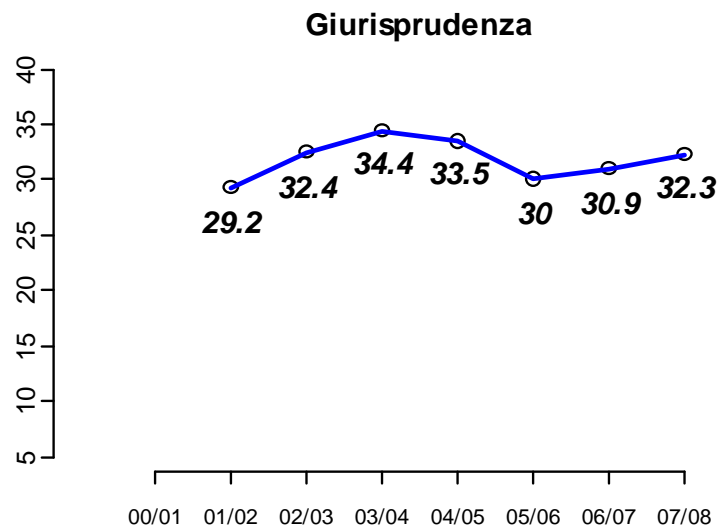
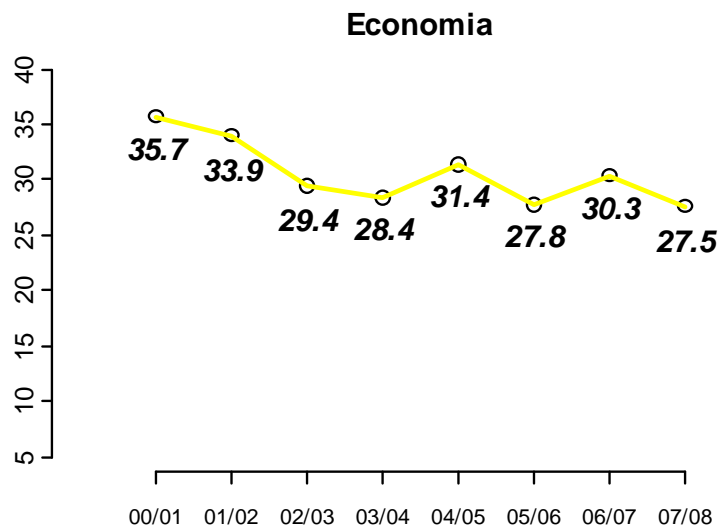
CdL Triennale e a Ciclo Unico – Abbandoni nel primo anno

Motivo dell'Abbandono nel primo anno di corso



CdL Triennale e a Ciclo Unico – Abbandoni nel primo anno

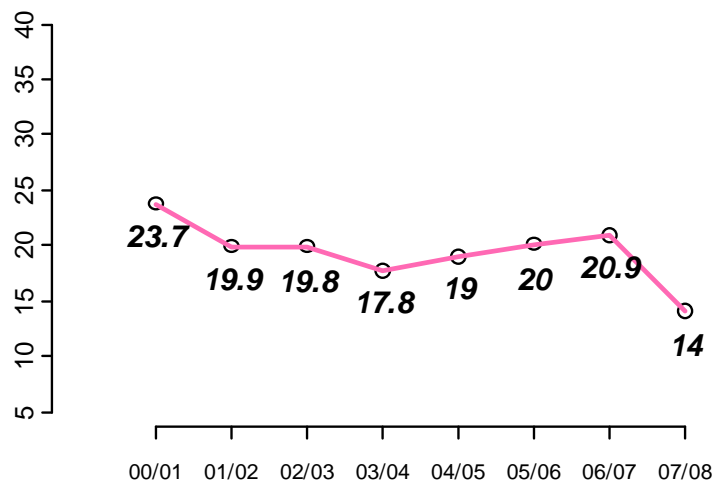
Abbandoni nel primo anno di corso (%) per Coorte (a.a.)



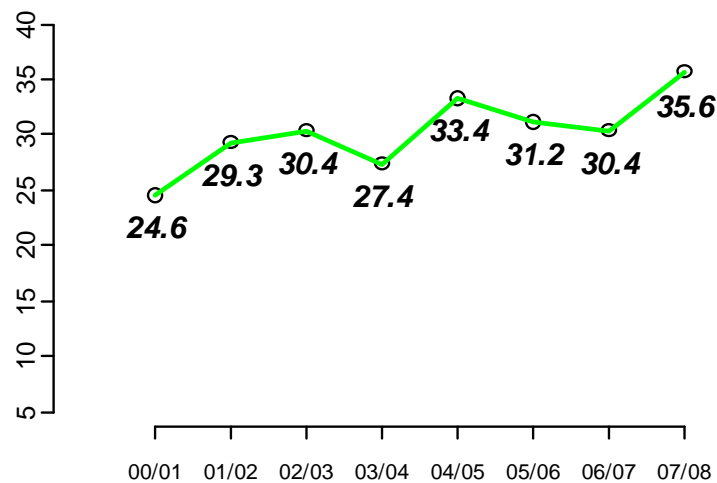
CdL Triennale e a Ciclo Unico – Abbandoni nel primo anno

Abbandoni nel primo anno di corso (%) per Coorte (a.a.)

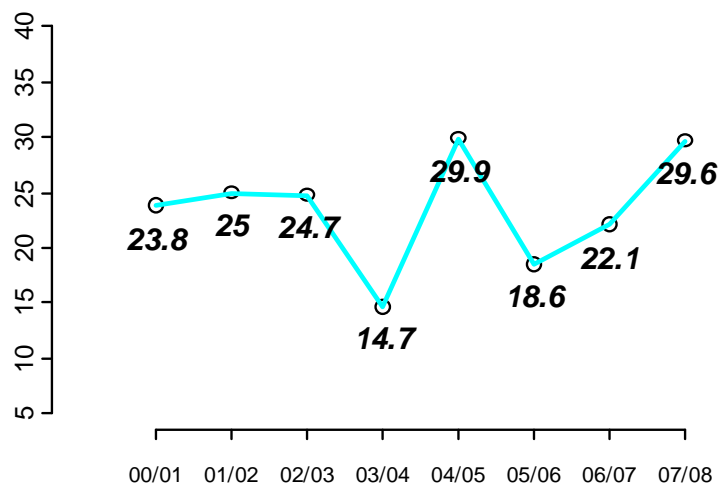
Scienze della Formazione



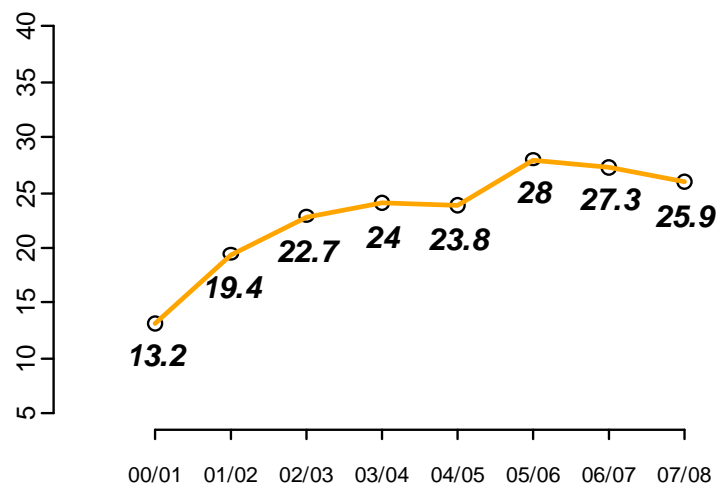
Scienze MMFFNN



Scienze Statistiche



Sociologia



CdL Triennale e a Ciclo Unico – Trasferimenti nel primo anno

**Trasferimenti nel primo anno di corso tra Facoltà dell'Ateneo
(a.a. 00/01-07/08)**

Facoltà	In entrata	In uscita	Saldo	Indice di attrazione
Medicina e Chirurgia	250	42	208	+ 71%
Psicologia	157	41	116	+ 59%
Sociologia	191	73	118	+ 45%
Scienze della Formazione	162	96	66	+ 26%
Giurisprudenza	139	91	48	+ 21%
Economia	137	277	-140	-34%
Scienze Statistiche	13	40	-27	-51%
Scienze MMFFNN	77	466	-389	-72%
<i>Totale</i>	<i>1126</i>	<i>1126</i>	<i>0</i>	<i>-</i>

CdL Triennale e a Ciclo Unico – Abbandoni nel primo anno

Caratteristiche degli studenti e abbandono (a.a. 00/01-06/07)

Variabile	Livelli	Immatricolati (N)	Abbandono (%)
Genere	Donne	25997	20.2
	Uomini	17481	27.5
Età all'Iscrizione	<20 anni	24425	16.6
	≥20 anni	19053	31.5
Cittadinanza	Italiana	42208	23.1
	Comunitaria	189	35.4
	Extra Comunitaria	1081	23.0
Residenza	Milano	7102	27.8
	Provincia Milano (no MI)	19649	21.8
	Lombardia (no Prov MI)	12412	19.0
	Altro	4315	33.4

CdL Triennale e a Ciclo Unico – Abbandoni nel primo anno

Caratteristiche degli studenti e abbandono (a.a. 00/01-06/07)

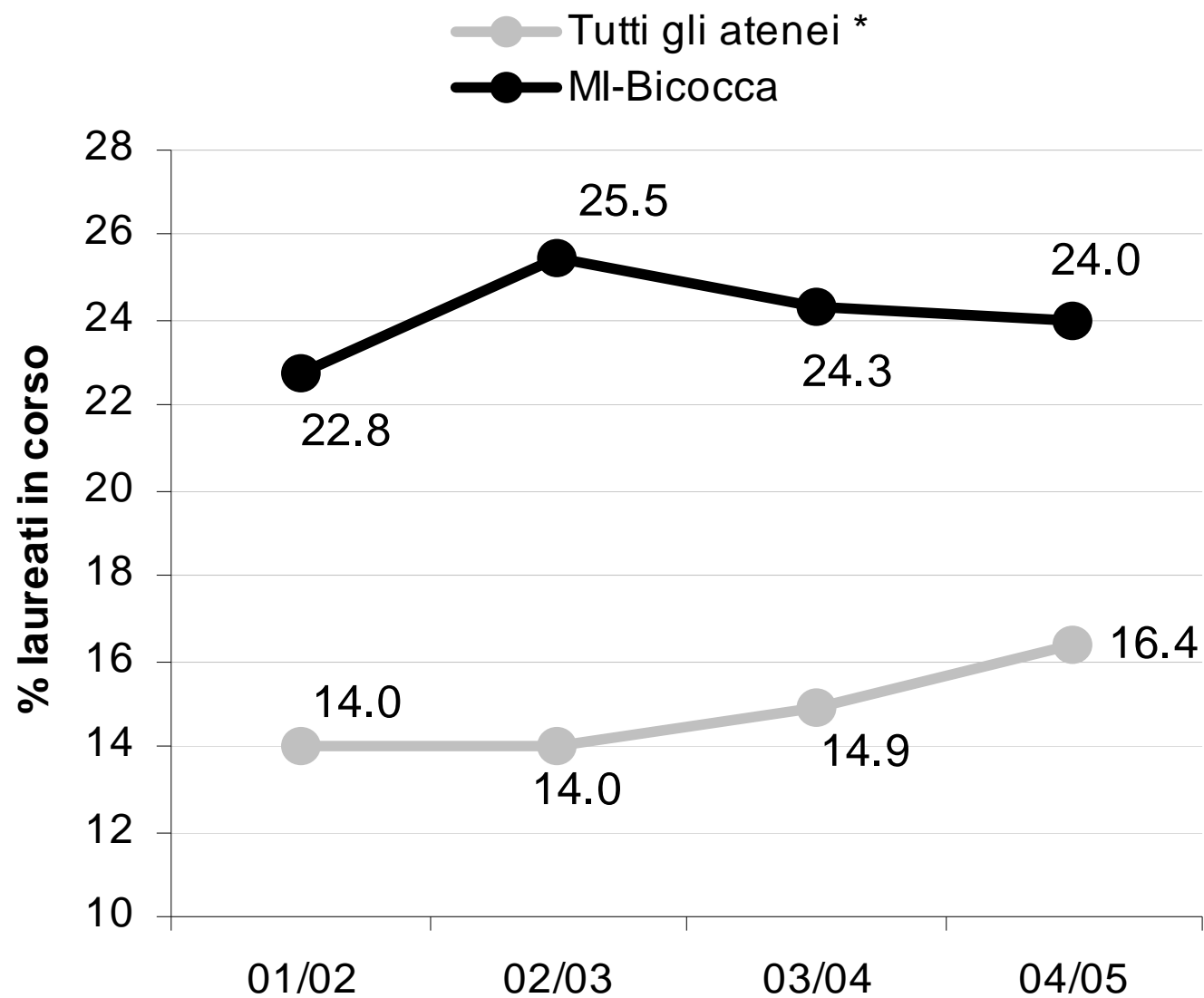
Variabile	Livelli	Immatricolati (N)	Abbandono (%)
Classe reddito	Bassa	9296	24.4
	Media	28384	21.3
	Alta	5798	30.2
Voto Maturità	Alto ($\geq 54/60$, $\geq 90/100$)	8776	15.4
	Basso	34702	25.1
Tipo di Maturità	Classica / Scientifica	15697	17.1
	Tecnica commerciale	6204	28.6
	Altre Tecniche	6534	28.1
	Magistrale	5389	18.0
	Professionale	5207	33.3
	Linguistica	2399	20.2
	Altro	1778	30.1

CdL Triennale – Laurea in corso

Laurea in corso

Per ogni coorte di immatricolati ai CdL Triennale viene calcolata la percentuale di studenti che consegue la laurea entro l'ultima sessione del terzo anno di corso

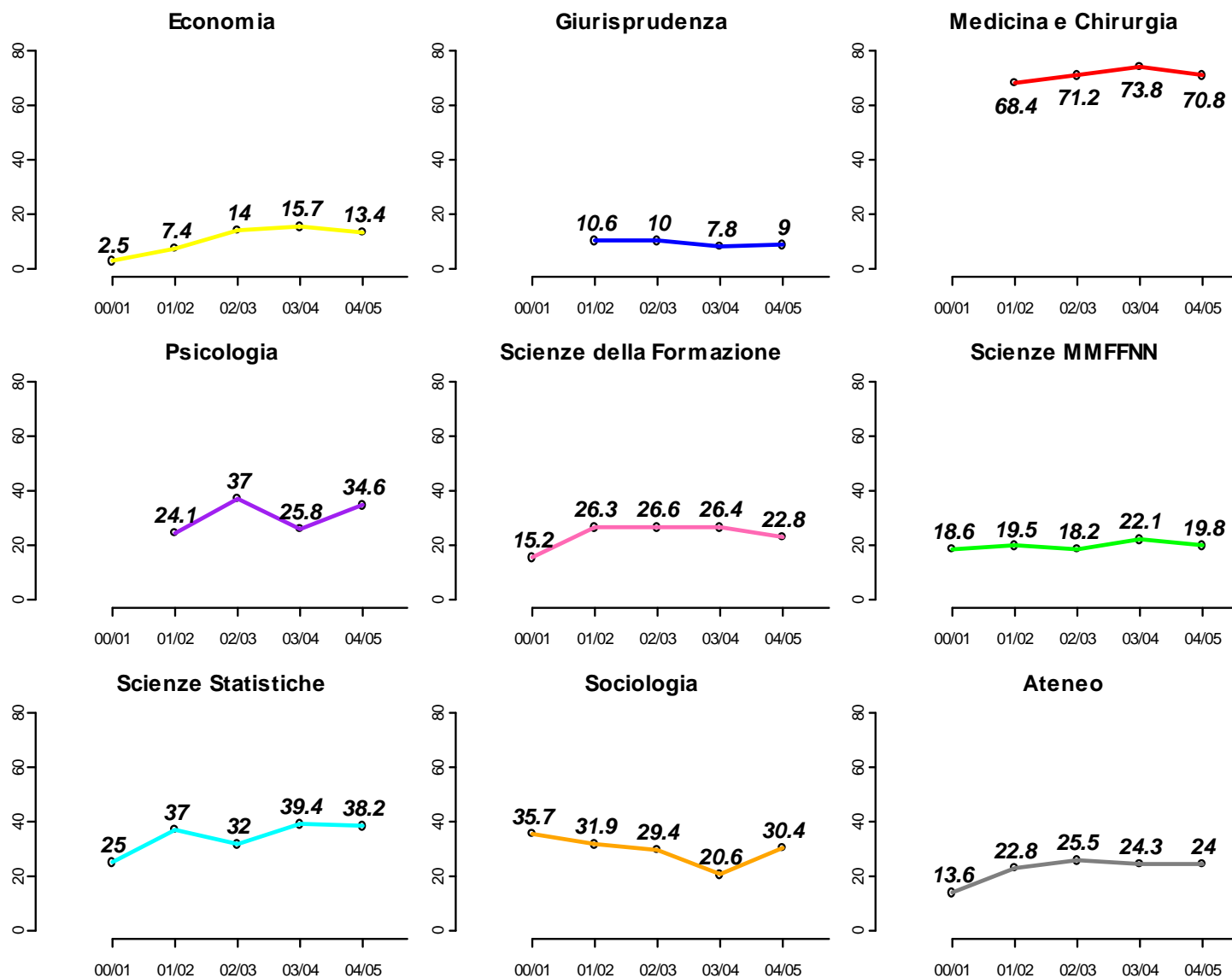
CdL Triennale – Laurea in corso



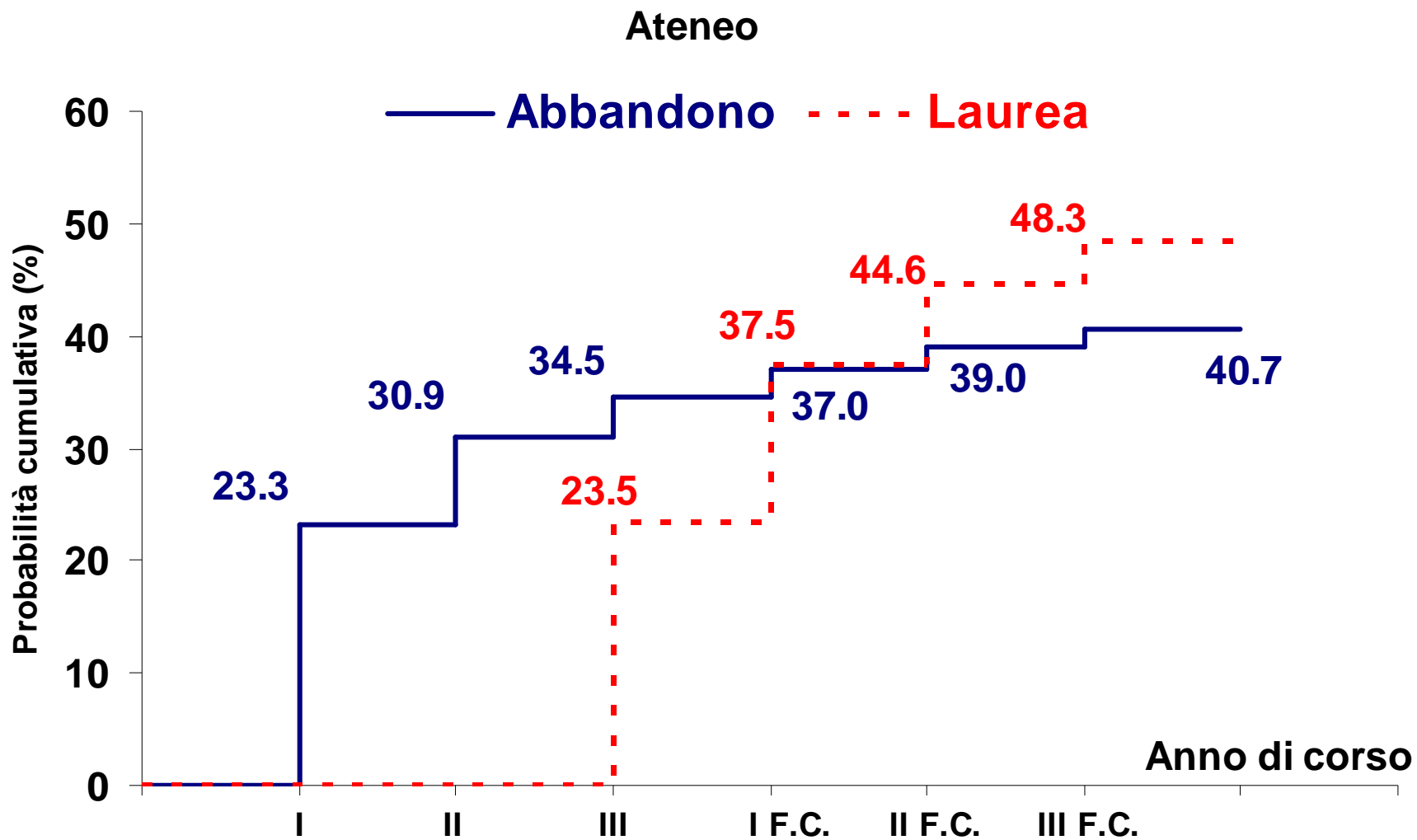
* Nono Rapporto sullo Stato del Sistema Universitario. Dicembre 2008.
Comitato nazionale per la valutazione del sistema universitario.

CdL Triennale – Laurea in corso

Laureati in corso (%) per Coorte (a.a.)



CdL Triennale – Le probabilità di abbandono e di laurea



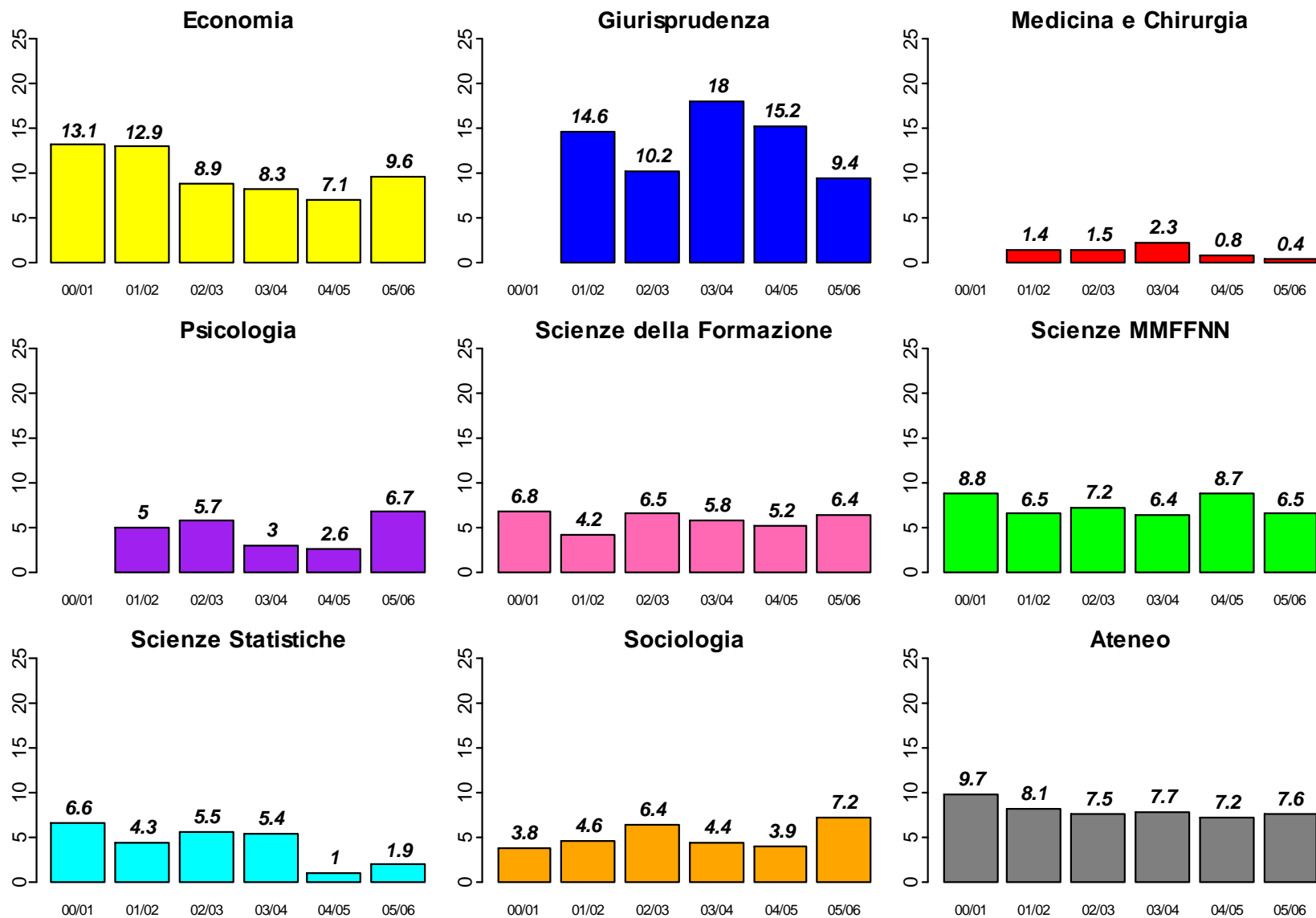
CdL Triennale e a Ciclo Unico – Inattività

Tasso di Inattività

Per ogni coorte di studenti immatricolati ai CdL Triennale e a Ciclo Unico che **non abbandonano** durante il primo anno di corso, viene calcolata la percentuale di coloro che, entro l'anno solare successivo all'immatricolazione, non consegue alcun credito

CdL Triennale e a Ciclo Unico – Inattività

Studenti inattivi (%) nel primo anno solare di corso, per Coorte (a.a.)



CdL Triennale e a Ciclo Unico – Inattività

Nono Rapporto sullo Stato del Sistema Universitario. Dicembre 2008.

Comitato nazionale per la valutazione del sistema universitario.

Tabella 1.41 - Indicatori di proseguimento negli studi degli studenti iscritti ai corsi del nuovo ordinamento negli aa.aa. 2005/06 e 2006/07 (valori percentuali)

	Iscritti regolari su iscritti totali corretti		Mancate iscrizioni al II anno (a)		Immatricolati inattivi (b)		Iscritti inattivi	
	2005/06	2006/07	2005/06	2006/07	2005/06	2006/07	2005/06	2006/07
Laurea di I livello (L)	67,3	63	21,4	25	18,6	19,2	16	18,3
Laurea specialistica a ciclo unico (LSCU)	79,8	77,7	5,4	-0,6	9,1	7,9	8,9	11,1
Laurea specialistica (LS)	91	84,1	--	--	6	6	11,3	13,4
Laurea Magistrale (LMG)	--	93,5	--	--	--	23,3	--	12,8
Totale Nuovo Ordinamento	71	68,5	20,4	20	15,5	15,7	15	16,9

(a) sono escluse le lauree specialistiche (LS)

(b) per le LS sono stati considerati gli studenti che, già in possesso di un titolo di studio universitario, si sono iscritti per la prima volta al primo anno di un corso del secondo livello nell'a.a. 2005/06.

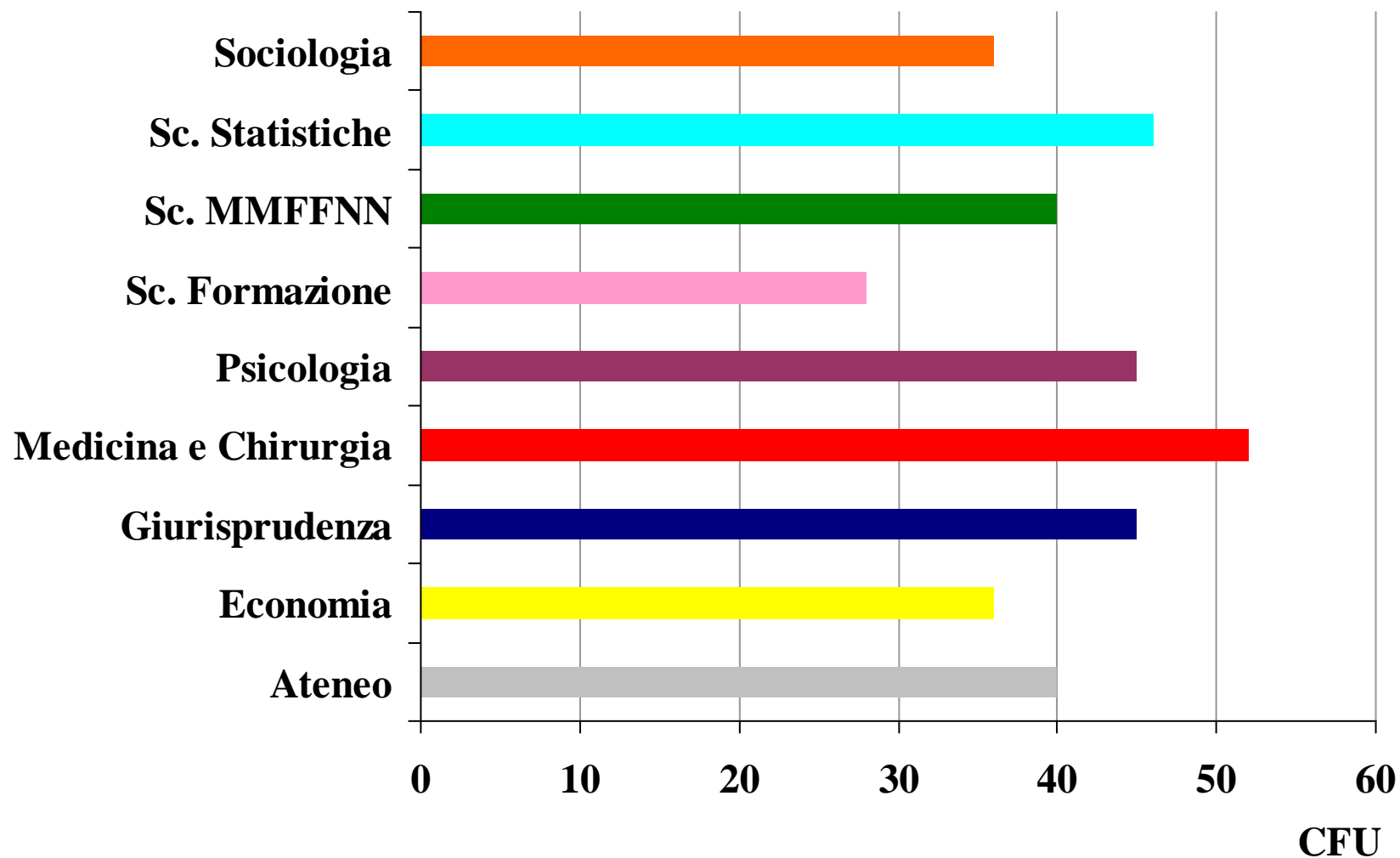
CdL Triennale e a Ciclo Unico – CFU

Crediti Formativi Universitari (CFU)

Per ogni coorte di studenti immatricolati ai CdL Triennale e a Ciclo Unico che **non abbandonano** durante il primo anno di corso, viene calcolata la mediana dei CFU acquisiti nell'anno solare successivo all'immatricolazione (al netto degli studenti inattivi)

CdL Triennale e a Ciclo Unico – CFU

Mediana dei CFU acquisiti nel primo anno solare di corso, al netto degli studenti inattivi (a.a. 05/06)

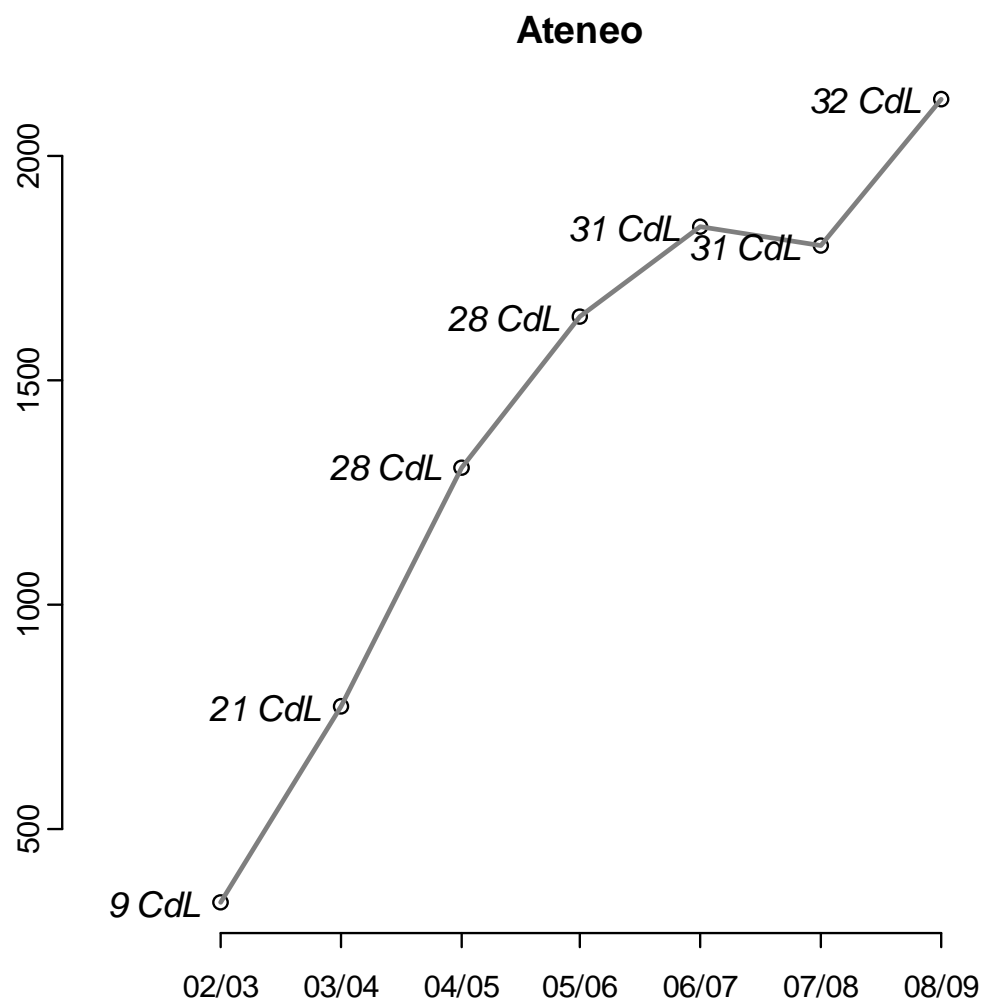


CdL Specialistica / Magistrale - Immatricolazioni

Immatricolati (N) per Coorte (a.a.) - Specialistiche

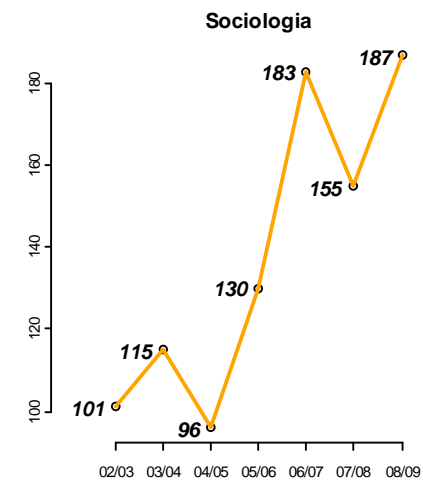
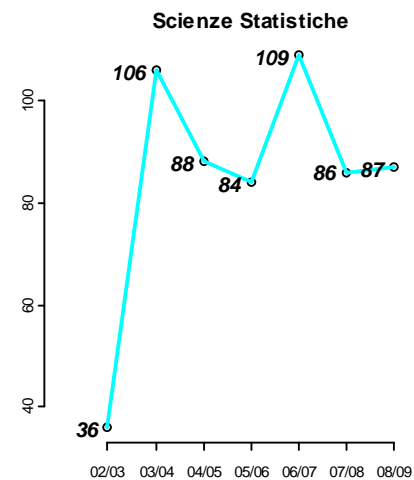
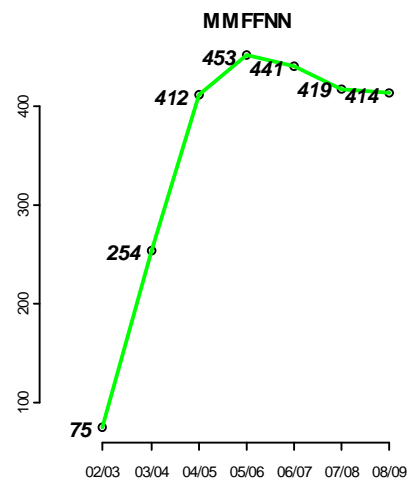
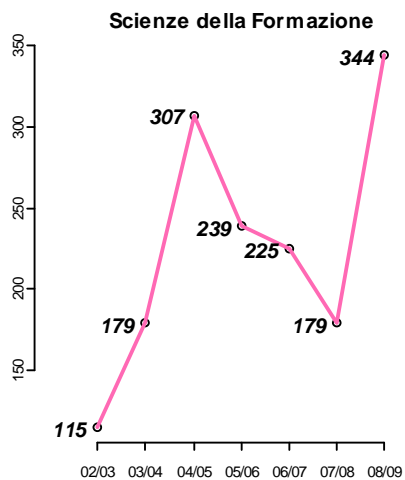
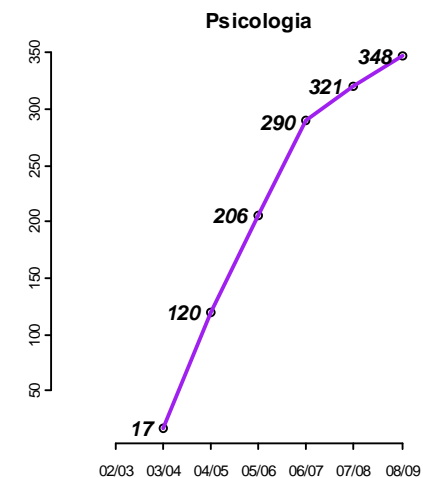
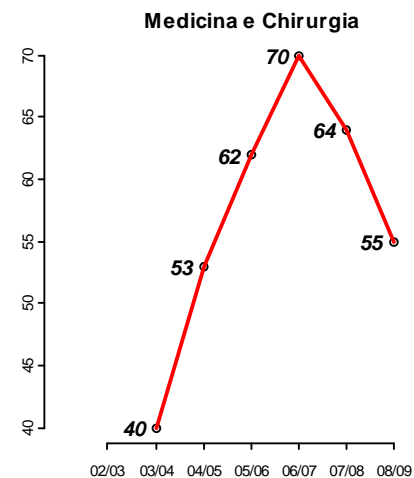
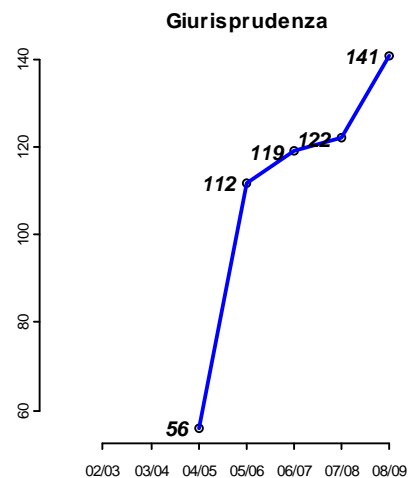
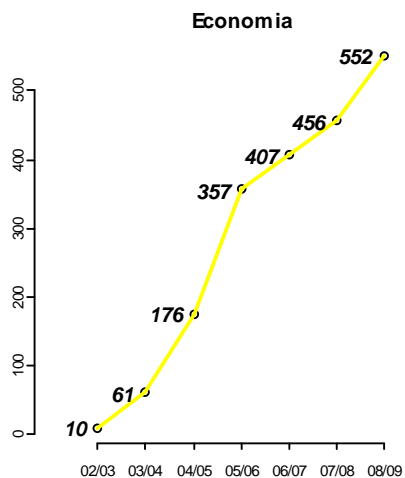
Coorte	Immatricolati (N)
02/03	337
03/04	772
04/05	1308
05/06	1643
06/07	1844
07/08	1802
08/09	2128

Totale: 9834



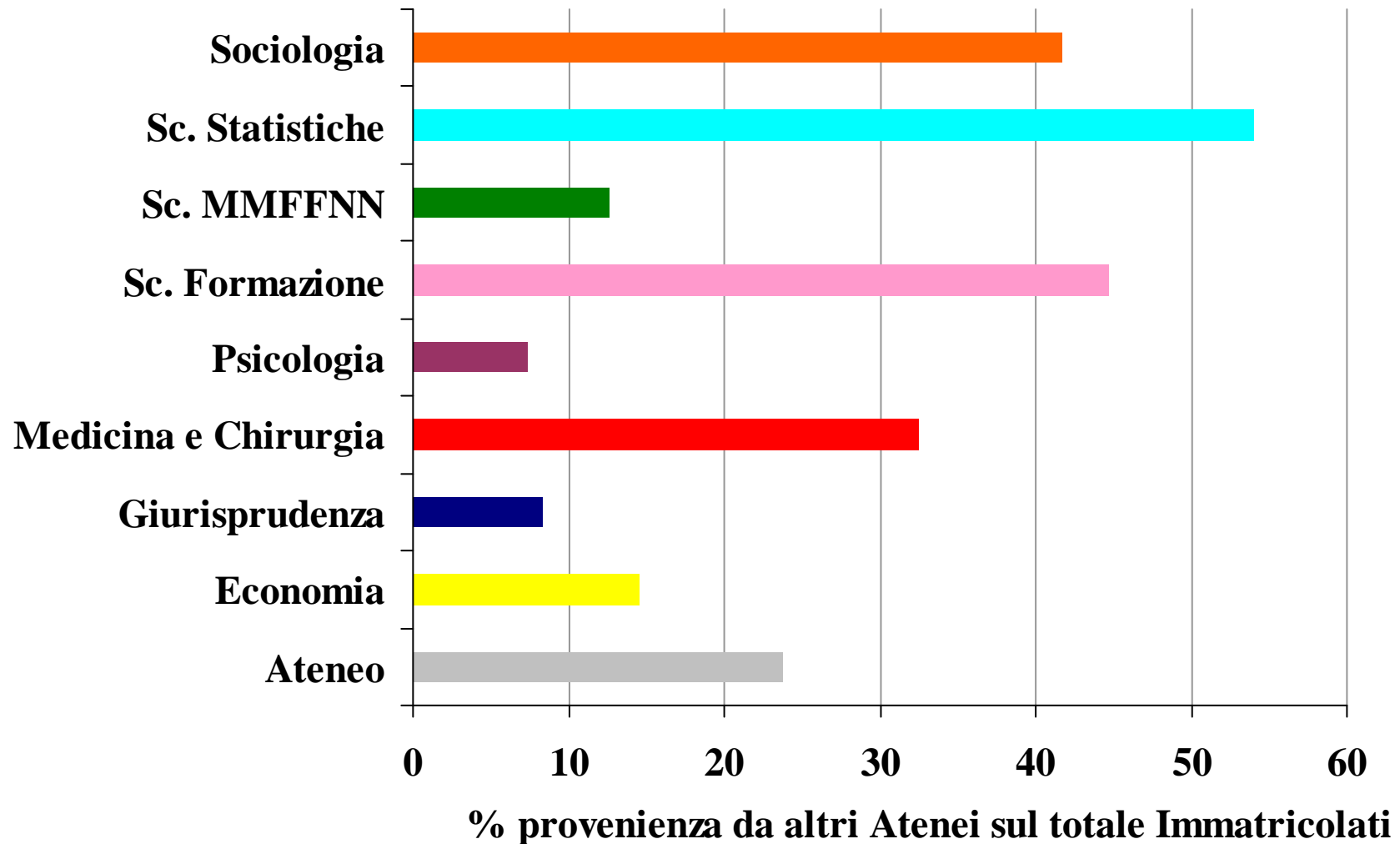
CdL Specialistica / Magistrale - Immatricolazioni

Immatricolati (N) per Coorte (a.a.) - Specialistiche



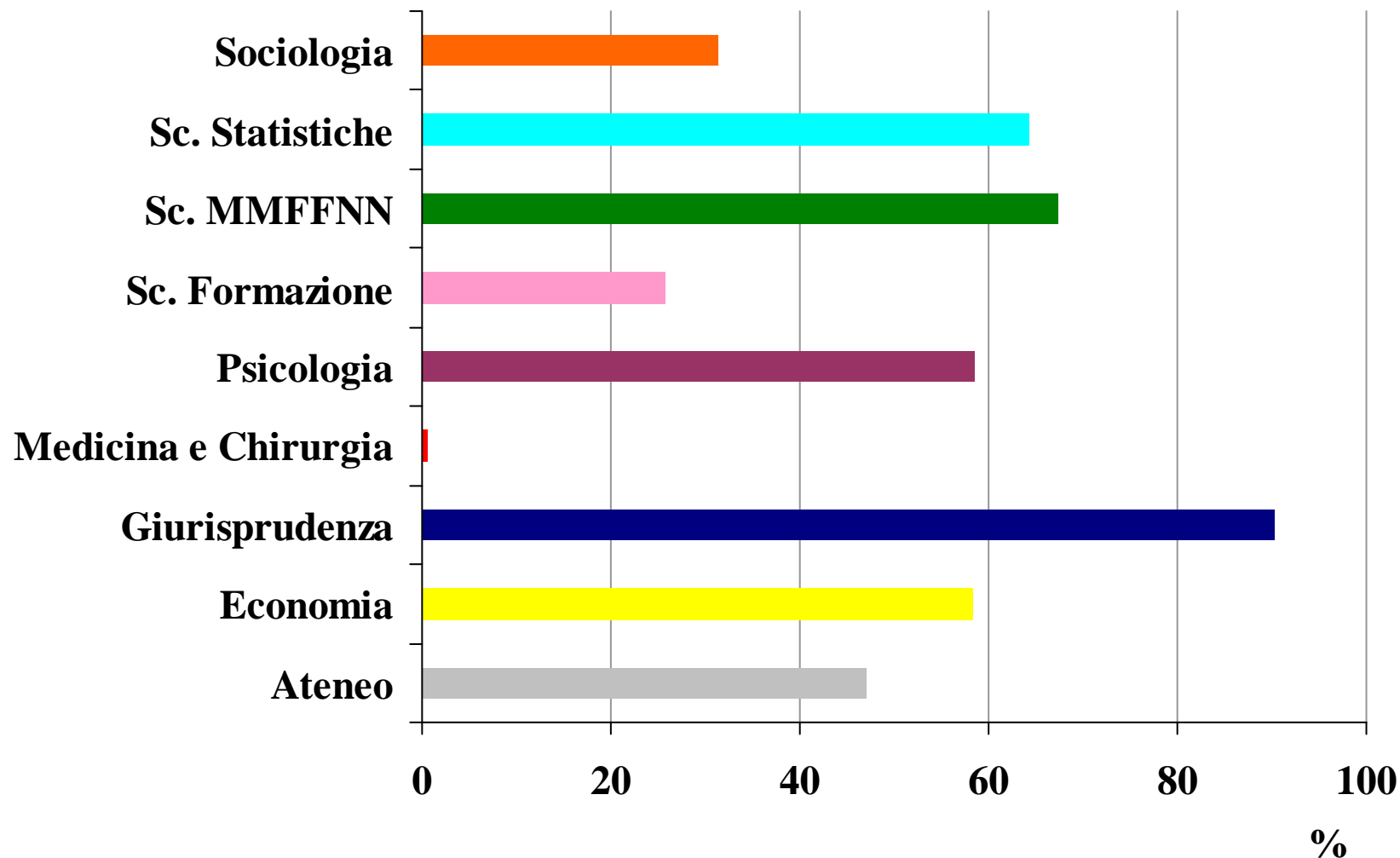
CdL Specialistica / Magistrale - Attrazione

Provenienza da altri Atenei degli immatricolati ai CdL Specialistica/Magistrale.
(a.a. 02/03-07/08)



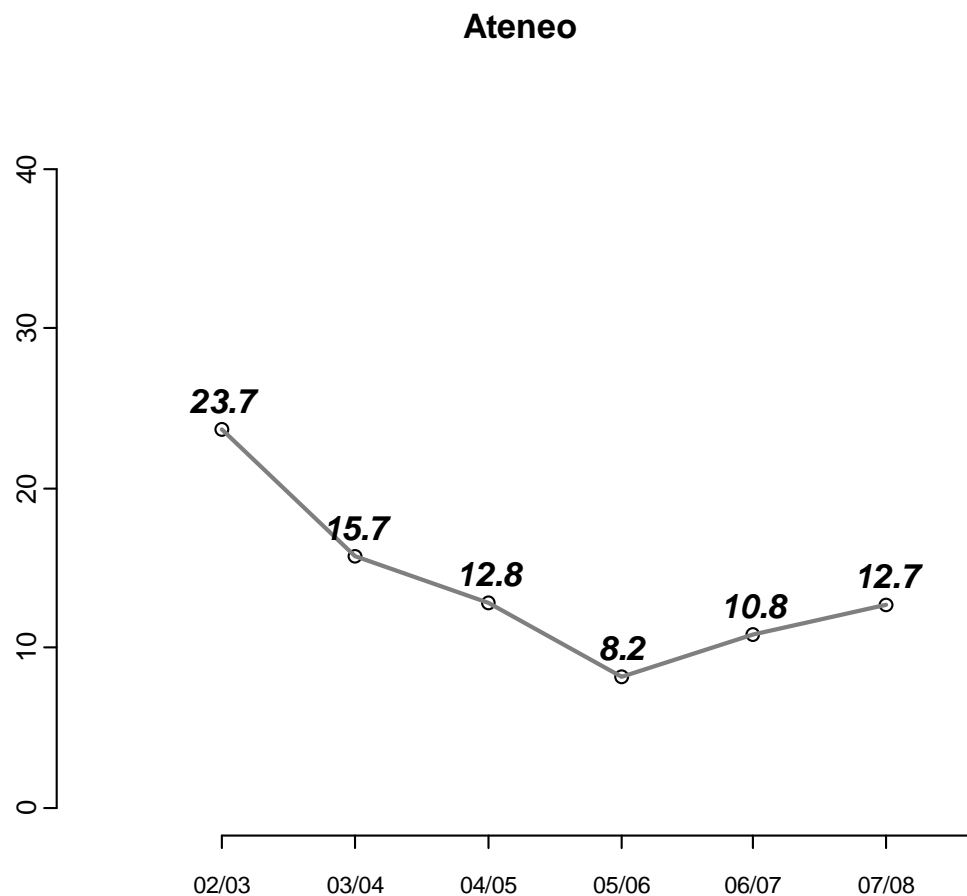
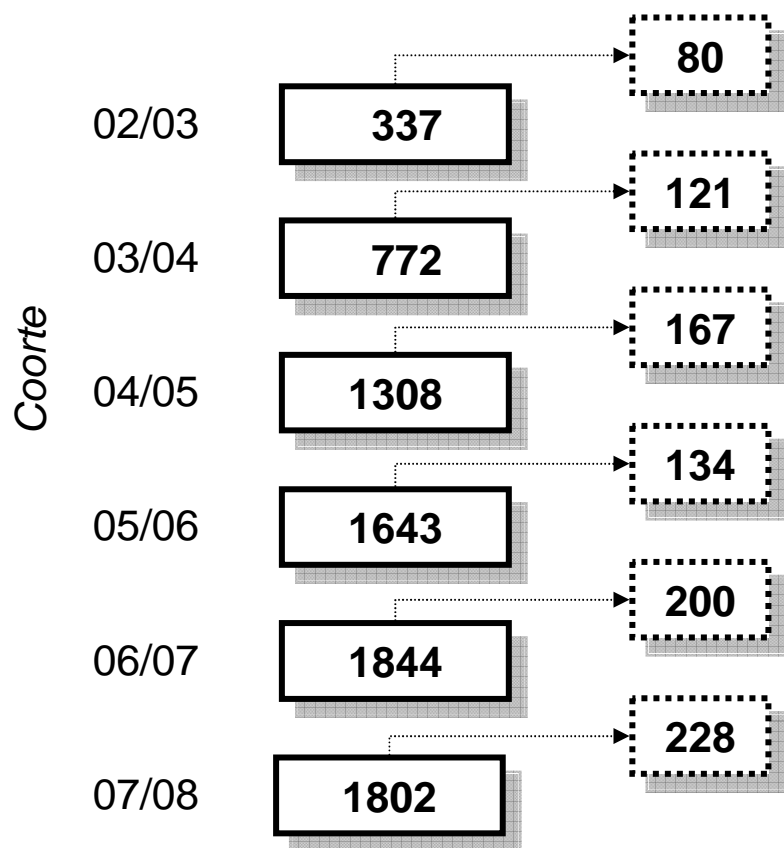
CdL Specialistica / Magistrale - Fedeltà

Proporzione di immatricolati ai CdL Specialistica/Magistrale sul **totale dei laureati ad un CdL triennale dell'Ateneo/Facoltà** (a.a. 02/03-07/08)



CdL Specialistica / Magistrale – Abbandoni nel primo anno

Abbandoni nel primo anno (%) per coorte (a.a.) - Specialistiche

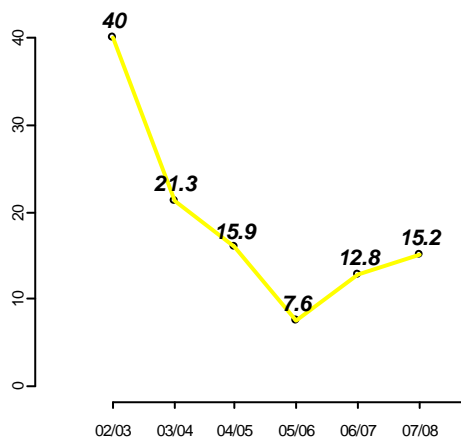


Totale: 7706 930 (12.1%)

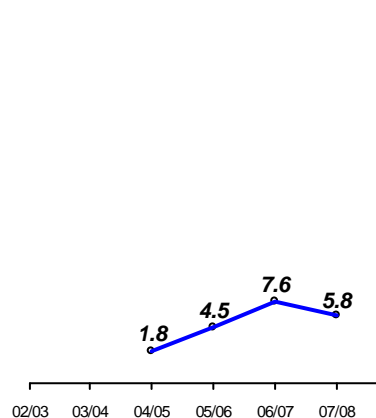
CdL Specialistica / Magistrale – Abbandoni nel primo anno

Abbandoni nel primo anno (%) per coorte (a.a.) - Specialistiche

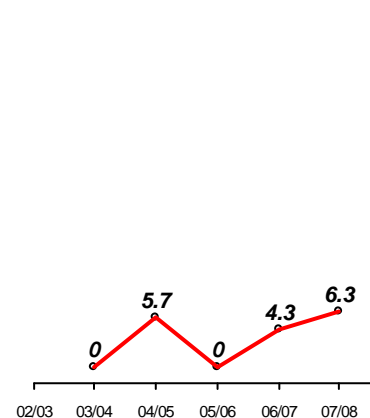
Economia



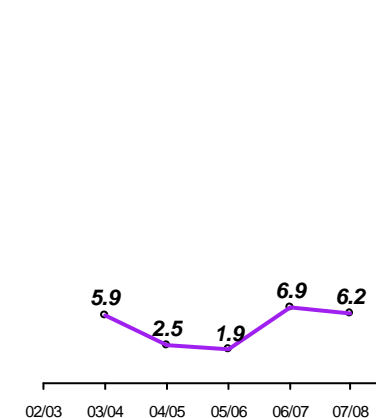
Giurisprudenza



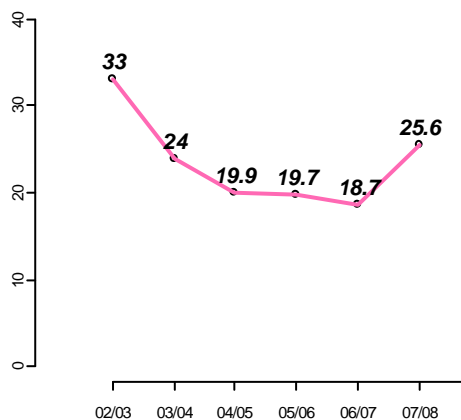
Medicina e Chirurgia



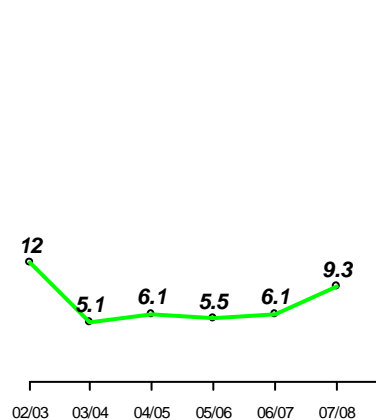
Psicologia



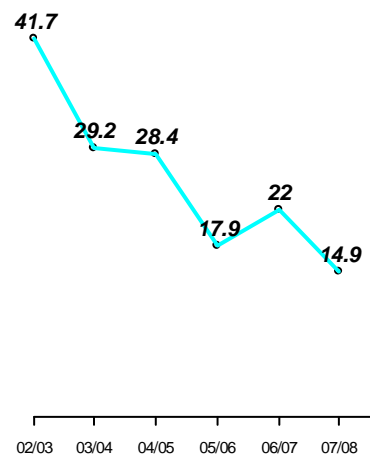
Scienze della Formazione



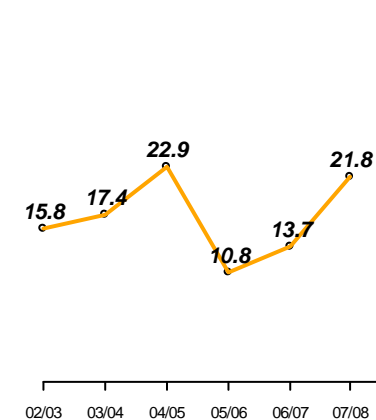
MMFFNN



Scienze Statistiche



Sociologia

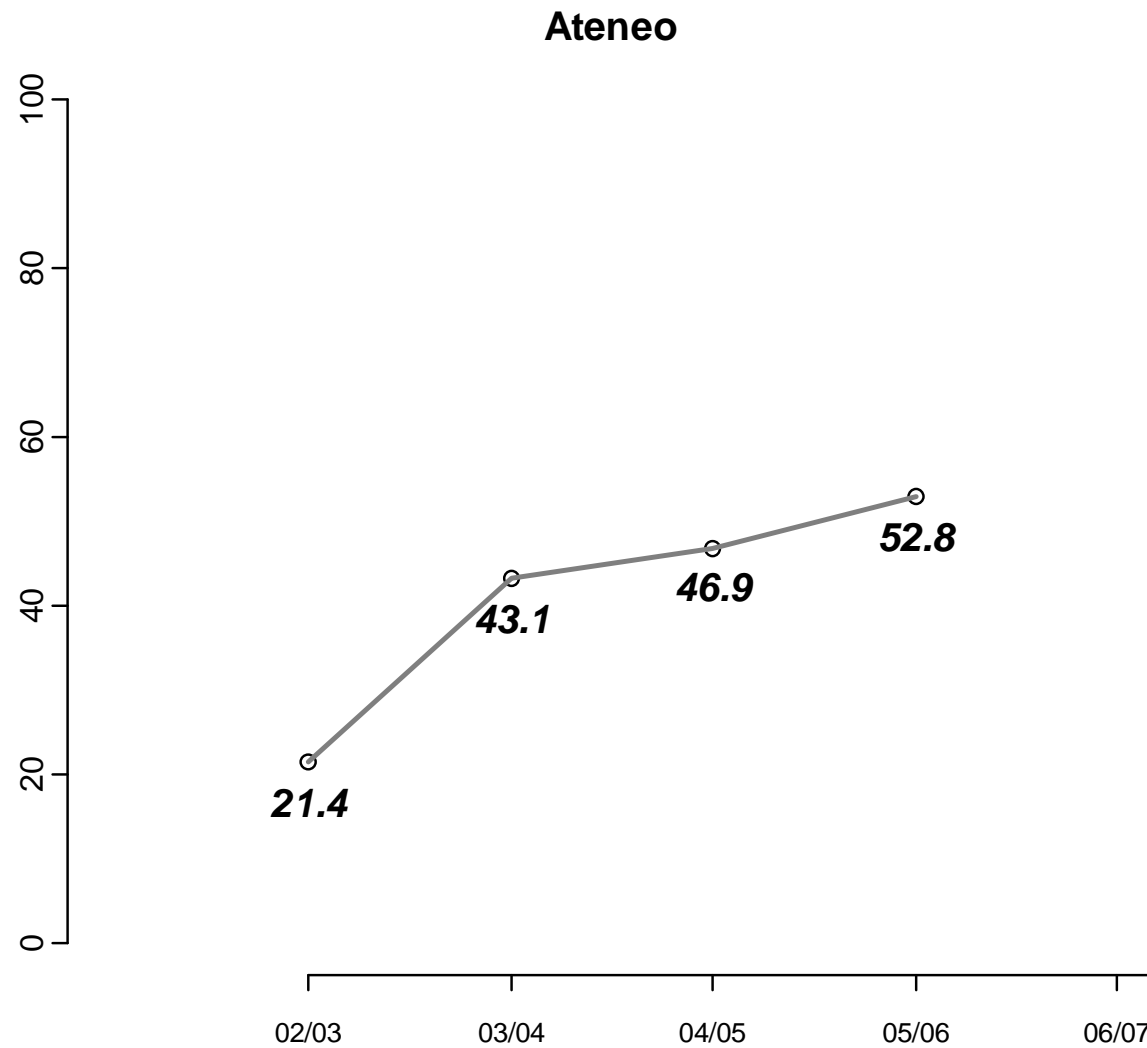


CdL Specialistica / Magistrale – Abbandoni nel primo anno

Variabile		N immatricolati Coorti 2002- 2006	% abbandoni nel primo anno
Cittadinanza	Comunitaria	15	6,7
	Extracomunitaria	53	24,5
	Italiana	5836	11,8
Classe di reddito §	Bassa	843	14,2
	Media	4376	10,5
	Alta	685	17,7
Età all'iscrizione	<23	1883	3,0
	>=23	4021	16,1
Genere	Donne	3758	11,7
	Uomini	2146	12,3
Residenza	Milano	966	15,5
	Provincia Milano	2305	9,9
	Lombardia	1819	9,8
	Altro	814	17,8
Voto Laurea di Provenienza #	Alto	4624	7,9
	Basso <99	1280	26,5
Facoltà di Provenienza	Mancante	237	19,0
	Stessa Facoltà dell'Ateneo	3959	7,0
	Stessa Facoltà di altro Ateneo	814	19,7
	Altre Facoltà	894	24,5

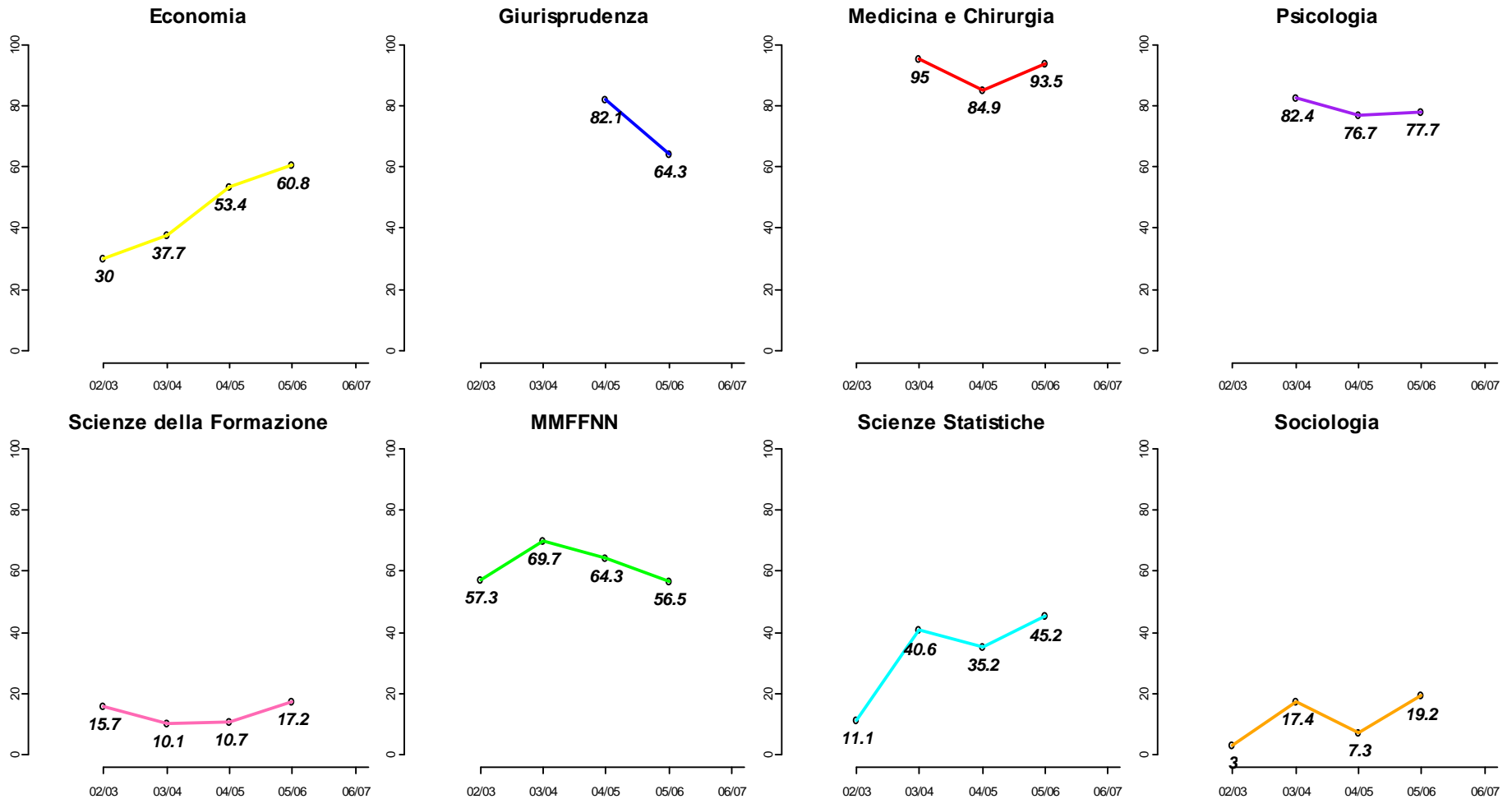
CdL Specialistica / Magistrale – Laurea in corso

Laureati in corso (%) per coorte (a.a.) - Specialistiche



CdL Specialistica / Magistrale – Laurea in corso

Laureati in corso (%) per coorte (a.a.) - Specialistiche



Conclusioni – CdL Triennale / Ciclo Unico

- ⇒ Meno di **uno studente su quattro** (trend in calo, 22.6% per la coorte immatricolata nell'a.a. 07/08) **abbandona** l'Ateneo nel primo anno di corso
- ⇒ Oltre all'età all'immatricolazione, la caratteristica maggiormente associata al **rischio di abbandono** nel primo anno di corso è la **scuola superiore di provenienza**, con quote inferiori al 20% per licei/magistrali e superiore al 30% per gli istituti tecnico/professionali
- ⇒ **Uno studente su quattro** (24% per la coorte immatricolata nell'a.a. 04/05) consegue la **laurea** in corso

Conclusioni – CdL Specialistica / Magistrale

- ⇒ Circa **uno studente su 8 abbandona** nel primo anno di corso
- ⇒ **L'Ateneo e la Facoltà di provenienza** risultano essere le caratteristiche maggiormente associate al **rischio di abbandono** (7%, 20% e 25% rispettivamente per gli studenti provenienti dalla stessa Facoltà dell'Ateneo, dalla stessa Facoltà ma da altro Ateneo e da altre Facoltà)
- ⇒ Più di **uno studente su due** (53% per la coorte immatricolata nell'a.a. 05/06) consegue la **laurea specialistica** in corso

Conclusioni

- ⇒ L'analisi ha evidenziato situazioni molto **eterogenee** tra le **Facoltà** dell'Ateneo
- ⇒ Compito dei referenti per l'organizzazione didattica di ogni singola Facoltà interpretare queste analisi sulla base delle **conoscenze specifiche** di ciò che è avvenuto in Facoltà a partire dall'anno di attivazione dei CdL considerati.

A questo scopo, verranno messi a loro disposizione i **report** con le analisi **dettagliate** per singola Facoltà e CdL.

Ringraziamenti

Rita Scotti e Davide Gangemi (Segreterie Studenti - Ufficio Procedure

Informatizzate), **Giovanni Fanfoni e Nadia Creuso** (Ufficio Statistico), **Stefano**

Bertoglio e Francesca Comotti (Nucleo di Valutazione), **Stefania Milani**

(Orientamento e Collaborazioni Studentesche)