

ISTRUZIONI PER LA CONFIGURAZIONE DELLA CONNESSIONE 802.1x DI ATENEO DISPOSITIVI CON SISTEMA OPERATIVO WINDOWS

A cura dell'Area Sistemi Informativi

1. Requisiti

Il presente documento illustra le istruzioni per la configurazione 802.1x di Ateneo per dispositivi con sistema operativo Microsoft Windows.

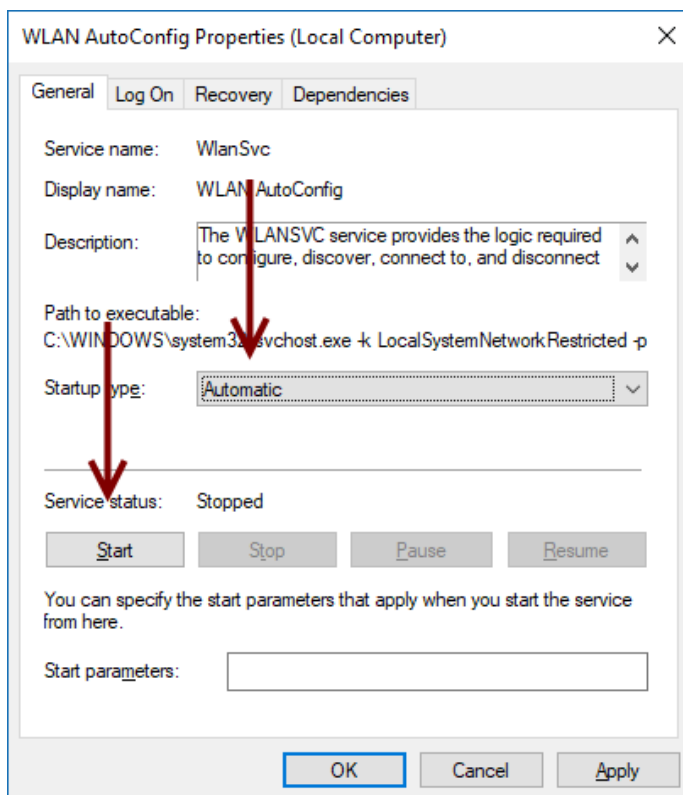
I **requisiti minimi** richiesti per accedere alla rete 802.1x di Ateneo sono i seguenti:

- dispositivo con sistema operativo Windows correntemente supportato (Windows 7 o superiore);
- scheda di rete ethernet 10/100/1000 con driver aggiornati all'ultima versione disponibile.

2. Impostazioni

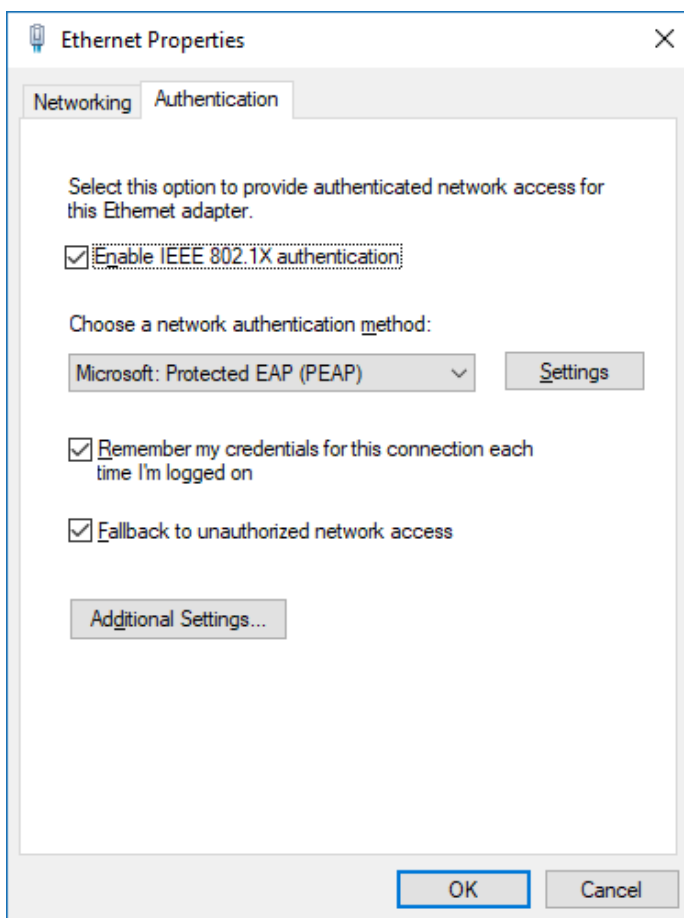
Abilitare e configurare il servizio Configurazione automatica reti cablate (tra parentesi quadre verrà indicata l'opzione in inglese):

- Premi **Start**, cercando l'icona **Servizi** [Services] e premere **Invio**
- Dalla scheda Servizi cercare il servizio **Configurazione automatica reti cablate** [Wired AutoConfig]
- Cambiare eventualmente la voce **Tipo di avvio** [Startup type] in **Automatico** [Automatic]
- Se lo stato del servizio è **Arrestato** [Stopped], premi il bottone **Avvia** [Start]

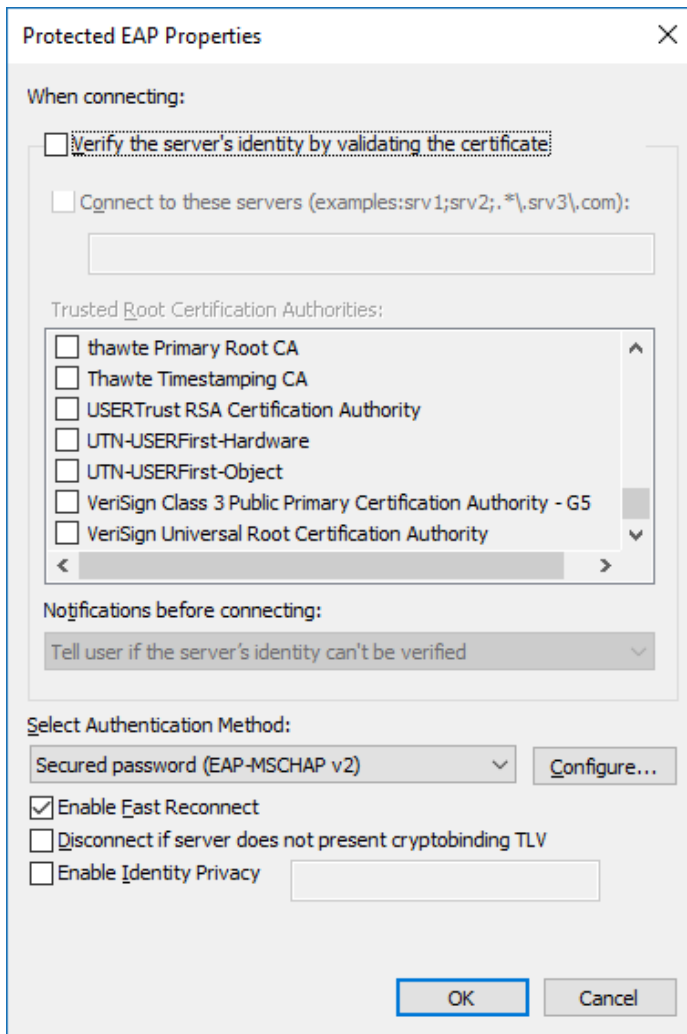


Configurare la scheda di rete ethernet per gestire autenticazione 802.1x:

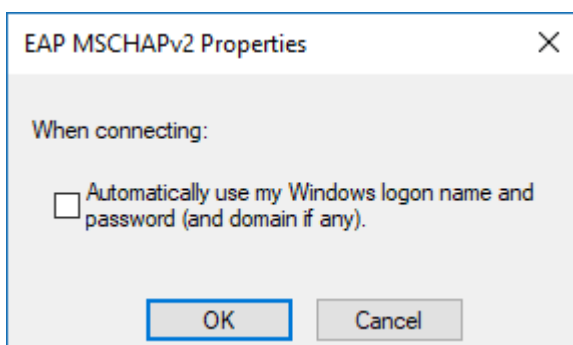
- Premere **Win+R** (il tasto Windows della tastiera contemporaneamente al tasto R), digitare **ncpa.cpl** e premere **Invio**
- Cliccare col **pulsante destro** del mouse sulla connessione da autenticare e selezionare **Proprietà** [Properties]
- Cliccare sulla scheda **Autenticazione** [Authentication]
- Attivare la spunta su **Abilita autenticazione IEEE 802.1x** [Enable IEEE 802.1x authentication] e su **Fallback ad accesso non autorizzato** [Fallback to unauthorized network access]



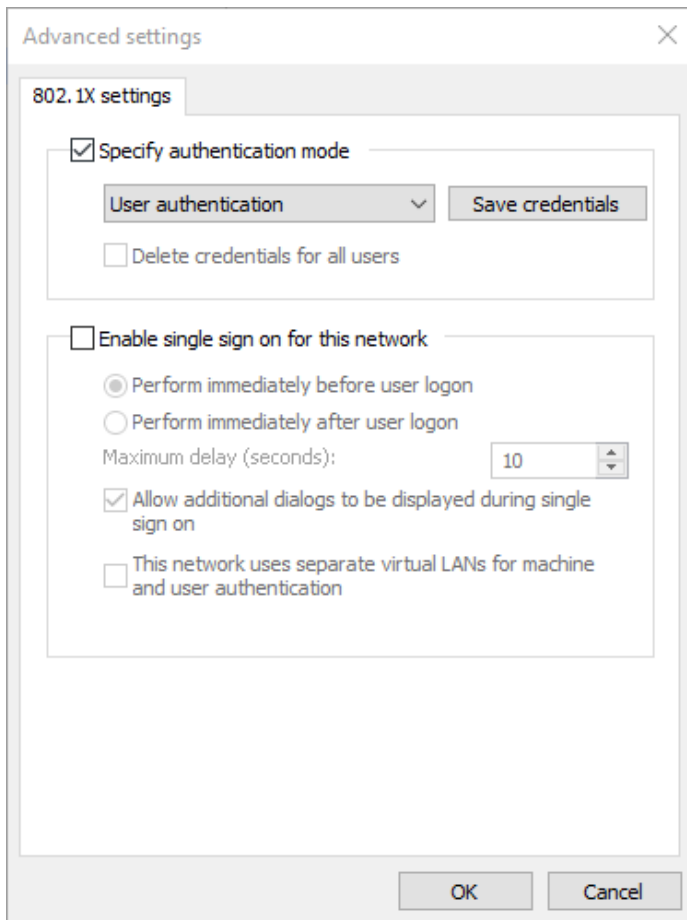
- Cliccare sul pulsante **Impostazioni** [Settings] a destra del metodo di autenticazione
- Verificare che **non** ci sia la spunta su Convalida certificato server [Verify the server's identity by validating the certificate] e che il metodo di autenticazione sia Password protetta (EAP-MSCHAP v2) [Secured password (EAPMSCHAP v2)]



- Cliccare sul pulsante Configura [Configure] a destra del metodo di autenticazione e verifica che non ci sia la spunta sull'utilizzo automatico delle credenziali



- Cliccare OK sulla finestra **EAP MSCHAPv2** e sulla finestra delle **proprietà PEAP** e, nuovamente dalla scheda **Autenticazione**, premere **Impostazioni aggiuntive** [Additional settings]
- Spuntare la voce **Specificare la modalità di autenticazione** [Specify authentication mode] e selezionare **Autenticazione utente** [User authentication]



A questo punto la connessione 802.1x sarà correttamente configurata.